

# Sha Maison

積水ハウス品質のお部屋を シャーメゾン ショップ Shop

J R 飯田線

飯田駅 徒歩12分

モバイルで見る



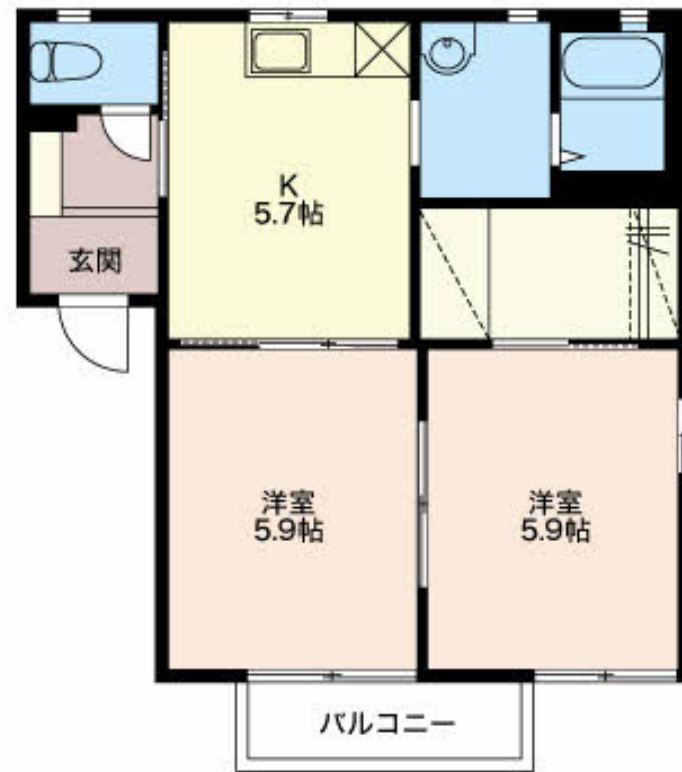
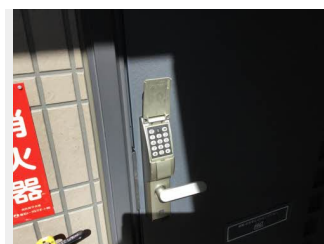
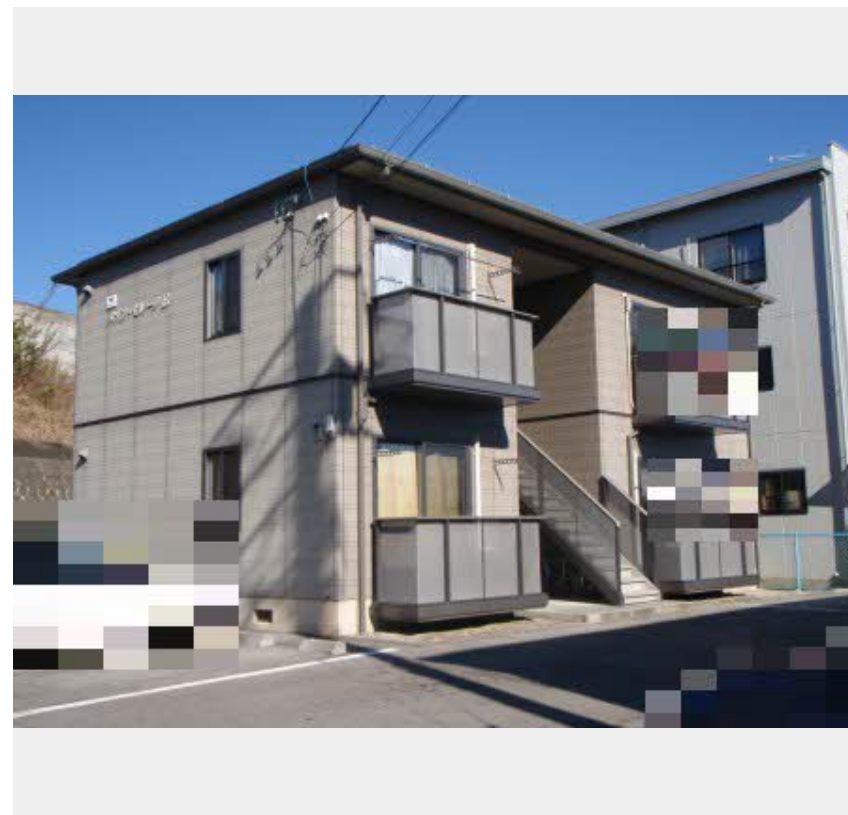
**2K**  
アパート

家賃 **48,000 円**

共益費等 3,900 円

敷金 0 円

礼金 50,000 円



積水ハウスの賃貸住宅 シャーメゾン

Sha Maison

この物件の  
オススメ  
ポイント

積水ハウスの賃貸住宅「シャーメゾン」です！  
室内のモニターから、訪問者の顔を確認できるインターホンです／日用品や季節物もすっきり整頓できるウォークインクローゼット付き

この物件についている **こだわり設備**

- TVモニター付きインターホン
- WIC・納戸
- 浴室乾燥機
- 追い焚き給湯
- エアコン
- 室内物干
- 給湯設備
- 洗髪洗面台
- 温水洗浄便座

駐車場あり／LGBTQフレンドリー／高齢者対応可／トイレ（洗浄機能付便座）／火災警報器（煙感知式）／玄関鍵（デジタルロック）／トイレ（暖房機能付便座）／バルコニー／エアコン（1台設置）／洗髪洗面化粧台／シャワー／電話配管有／下駄箱／複層ガラス／給湯器（追焚機能付）／室内物干し／モニター付ドアホン／浴室乾燥機（暖房乾燥）／バス・トイレ（セパレート）／ウォークインクローゼット

物件名	メゾンセレーノ B102号室	間取り	2K／洋室5.9 洋室5.9 K5.7 (帖)
アクセス	J R 飯田線 飯田駅 徒歩12分	専有面積 / 向き	43.75㎡ / 南
所在地	長野県飯田市丸山町 1 丁目	築年月 / 構造	2003年2月 / 軽量鉄骨・1階-2階建
ランドマーク	-	入居 / 契約期間	2026年7月中旬 / 2年
		駐車場	有（別途お問い合わせ下さい）

入居諸条件備考

保証人不要プラン要加入／シャーメゾンライフSUPPORT24（月額1,320円税込）にご加入いただきます。／ご入居にかかる諸費用として、ハウスクリーニング費 73,700円（税込）／諸費用6,300円が必要です。／火災保険へのご加入が条件となります。＊ご入居中は、借家人賠償責任保険・個人賠償責任保険が付帯された火災保険へのご加入が必要となります。積水ハウス不動産グループでは、万一の事故の際、グループが連携して迅速に対応できる「シャーメゾンライフGUARD」(\*)へのご加入を推奨しております。＊保険契約の取扱代理店は、積水ハウスシャーメゾンPM中部(株)および積水ハウスシャーメゾンパートナーズ(株)となります。／積水ハウスシャーメゾンパートナーズの保証人不要プラン『らくらくパートナー』に加入が必要です。【新規契約時】事務手数料：33,000円(税込)、【毎月】保証料：月額賃料等の2%／諸費用及びその他契約費用は別途打合せ／駐車料3,300円／更新料：新賃料の1ヶ月分

No.2204163

※消費税は10%として計算しています。※掲載されている図面・写真等は、作成方法や撮影方法・時期などにより実際とは異なる場合があります。＊家具や車などは、配置のイメージであり、賃貸物件に付属していません（家具家電付き等の表示があるものを除く）。

**ポイントがたまる**  
住んでいるだけでポイントが貯まり、住替え時に家賃が最大3ヶ月分無料に!

ミニミニFC飯田店  
TEL:0265-56-3232  
FAX: 0265-56-3233

長野県飯田市座光寺 4 5 9 9 - 1  
免許番号：長野県知事免許（4）第5026号

取引形態  
仲介