

Sha Maison

積水ハウス品質のお部屋を シャーメゾン ショップ Shop

J R 飯田線

元善光寺駅 徒歩19分

モバイルで見る



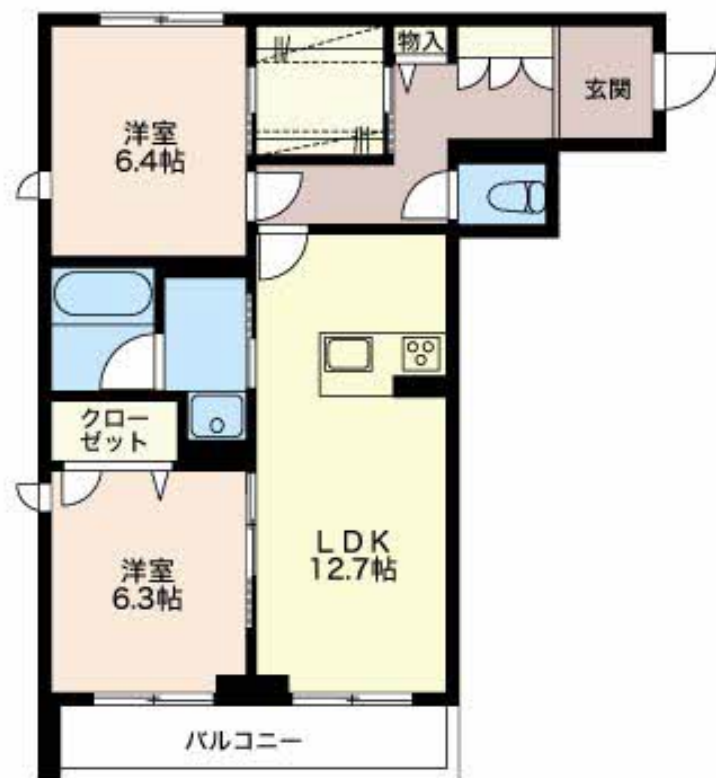
2LDK
アパート

家賃 **85,000 円**

共益費等 4,900 円

敷金 0 円

礼金 85,000 円



積水ハウスの賃貸住宅 シャーメゾン

Sha Maison

この物件の
オススメ
ポイント

積水ハウスの賃貸住宅「シャーメゾン」です！
上階からの音を大幅に抑える高遮音床システム「シャイド」を採用／宅配ボックス付きなので不在時にも荷物を受け取れます／インターネットが無料で・・・

この物件についている **こだわり設備**

- 高遮音床システム
- 防犯カメラ
- 床暖房
- 宅配BOX
- 防犯ガラス
- 浴室乾燥機
- インターネット無料(WiFi付)
- TVモニター付きインターホン
- 追い焚き給湯
- オートロック
- WIC・納戸
- エアコン

駐車場あり／オートロック／宅配BOX／インターネット無料(Wi-Fi対応)／防犯カメラ／階段灯／駐輪場(屋根付き)／高遮音床システム「SHAIDD55」／外周フェンス／植栽／ゴミ集積場(敷地内)／LGBTQフレンドリー／高齢者対応可／エアコン(1台設置)／トイレ(洗浄機能付便座)／室内物干し／モニタ付ドアホン／電話配管有／対面キッチン／給湯器(追焚機能付)／シャワー／ユニットバス1418／浴室乾燥機／洗髪洗面化粧台／断熱複層ガラス／防犯ガラス(合せガラス)／床暖房／バルコニー／温水ルームヒーター／ストッカー／下駄箱／照明器具(LED)／玄関鍵

物件名 シャーメゾン スリアン 0104号室

アクセス J R 飯田線 元善光寺駅 徒歩19分

所在地 長野県飯田市上郷飯沼

ランドマーク -

間取り 2LDK／洋室6.4 洋室6.3 LDK12.7(帖)

専有面積 / 向き 68.46㎡ / 南

築年月 / 構造 2021年3月 / 重量鉄骨・3階-3階建

入居 / 契約期間 即時 / 2年

駐車場 有 (別途お問い合わせ下さい)

入居諸条件備考

保証人不要プラン要加入／シャーメゾンライフSUPPORT24(月額1,320円税込)にご加入いただきます。／ご入居にかかる諸費用として、鍵交換費用(初回契約時)18,700円(税込)／ハウスクリーニング費90,200円(税込)／諸費用3,450円が必要です。／火災保険への加入が条件となります。＊ご入居中は、借家人賠償責任保険・個人賠償責任保険が付帯された火災保険への加入が必要となります。積水ハウス不動産グループでは、万一の事故の際、グループが連携して迅速に対応できる「シャーメゾンライフGUARD」(*)へのご加入を推奨しております。*保険契約の取扱代理店は、積水ハウスシャーメゾンPM中部(株)および積水ハウスシャーメゾンパートナーズ(株)となります。／積水ハウスシャーメゾンパートナーズの保証人不要プラン『らくらくパートナー』に加入が必要です。[新規契約時]事務手数料:33,000円(税込)、[毎月]保証料:月額賃料等の2%/諸費用及びその他契約費用は別途打合せ/更新料:新賃料の1ヶ月分

No.4000572

※消費税は10%として計算しています。※掲載されている図面・写真等は、作成方法や撮影方法・時期などにより実際とは異なる場合があります。＊家具や車などは、配置のイメージであり、賃貸物件に付属していません(家具家電付き等の表示があるものを除く)。

ポイントがたまる
住んでいるだけでポイントが貯まり、住替え時に家賃が最大3ヶ月分無料に!

エイブルネットワーク飯田店

TEL:0265-52-5700
FAX: 0265-52-5800

長野県飯田市上郷別府3321-5
免許番号: 長野県知事免許(9)第3331号
所属団体: (公社)全日本不動産協会 長野県本部 / (公社)首都圏不動産公正取引協議会

取引形態
仲介