

Sha Maison

積水ハウス品質のお部屋を シャーメゾン ショップ Shop

J R 飯田線

県駅 徒歩3分

モバイルで見る



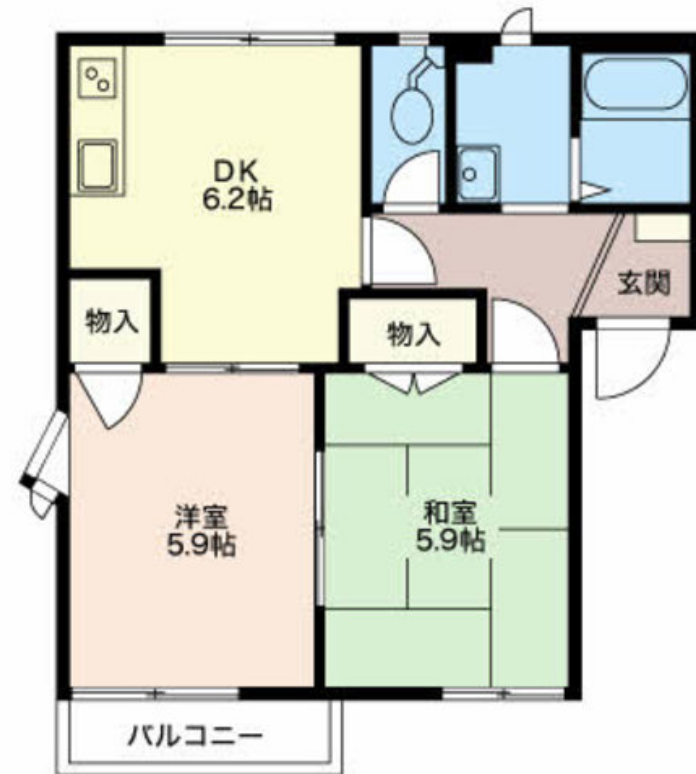
2DK
アパート

家賃 **49,000 円**

共益費等 **3,900 円**

敷金 **0 円**

礼金 **93,500 円**



積水ハウスの賃貸住宅 シャーメゾン

Sha Maison

この物件の
おすすめ
ポイント

J R 飯田線県駅まで 240m です。 / 県小学校まで 460m ・
県中学校まで 410m です。 / 暮らしの快適を彩る充実の設備
☆エアコン1台付☆ / 追焚機能・シャワートイレ・室内物干し
が付いています・・・

この物件についている こだわり設備

- TVモニター付きインターホン
- コンロ
- 給湯設備
- 追い焚き給湯
- 洗髪洗面台
- 室内物干
- 温水洗浄便座
- エアコン

駐車場あり / 地デジ対応 (CATV対応) / 防音 (2F床ALC板) / 外周フェンス / 階段灯
/ LGBTQフレンドリー / 高齢者対応可 / 火災警報器 (煙感知式) / トイレ (洗浄機能付便座) / 玄関
鍵 (デジタルロック) / シャワー / 電話配管有 / エアコン / 下駄箱 / 給湯器 (追焚機能付) / 室内物
干し / モニタ付ドアホン / 洗髪洗面化粧台 / バス・トイレ (セパレート) / グリル付きコンロ

物件名 フレグランス岡田 A201号室

アクセス J R 飯田線 県駅 徒歩3分

所在地 長野県飯田市県中平

ランドマーク -

間取り 2DK / 洋室5.9 和室5.9 DK6.2 (帖)

専有面積 / 向き 42.77㎡ / 東

築年月 / 構造 1991年6月 / 軽量鉄骨・2階-2階建

入居 / 契約期間 2024年5月上旬 / 2年

駐車場 有 (別途お問い合わせ下さい)

入居諸条件備考

保証人不要プラン要加入 / シャーメゾンライフSUPPORT24要加入 / 更新料26,000円 / ハウスクリーニング費68,200円 / 諸費用6,380円 / 火災保険へのご加入が条件となります。 ※ご入居中は、借家人賠償責任保険・個人賠償責任保険が付帯された火災保険へのご加入が必要となります。 積水ハウス不動産グループでは、万一の事故の際、グループが連携して迅速に対応できる「シャーメゾンライフGUARD」(*)へのご加入を推奨しております。 *保険契約の取扱代理店は、積水ハウス不動産中部(株)および積水ハウス不動産パートナーズ(株)となります。 / 積水ハウス不動産パートナーズの保証人不要プラン『らくらくパートナー』に加入が必要です。 [新規契約時] 事務手数料: 33,000円(税込)、[毎月] 保証料: 月額賃料等の2% / 諸費用及び、契約に要する費用は別途打合せ / 更新料: 26,000円

※消費税は10%として計算しています。 ※掲載されている図面・写真等は、作成方法や撮影方法・時期などにより実際とは異なる場合があります。 ※家具や車などは、配置のイメージであり、賃貸物件に付属していません (家具家電付き等の表示があるものを除く)。

ポイントがたまる
住んでいるだけでポイントが貯まり、
住替え時に家賃が最大3ヶ月分無料に!

ミニミニFC飯田店
TEL:0265-56-3232
FAX: 0265-56-3233

長野県飯田市座光寺4599-1
免許番号: 長野県知事免許(4)第5026号

取引形態
仲介