

Sha Maison

積水ハウス品質のお部屋を シャーメゾン ショップ Shop

上田電鉄別所線

赤坂上駅 徒歩17分

モバイルで見る



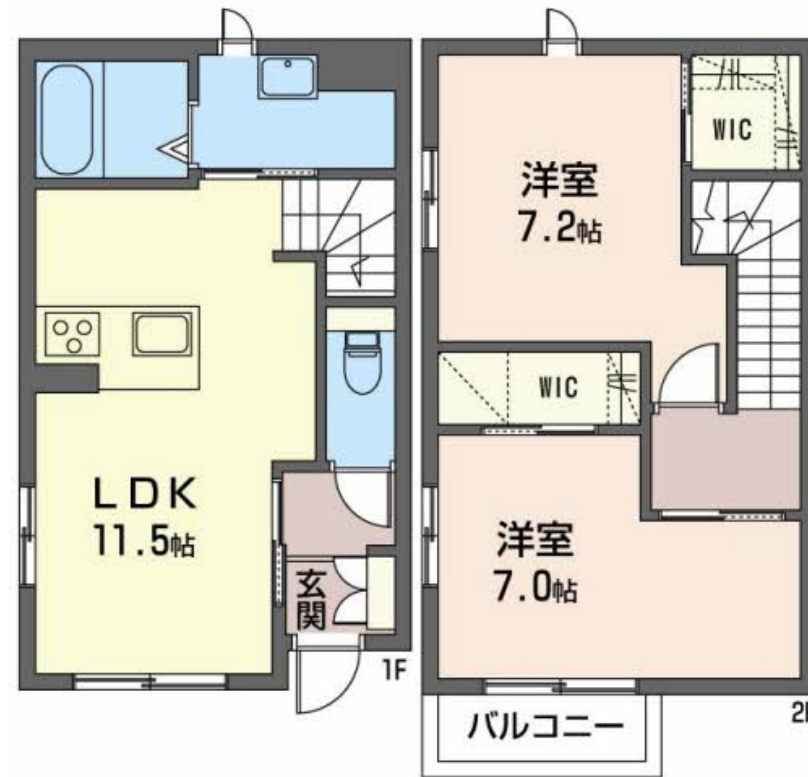
2LDK
メゾネット

家賃 **87,000 円**

共益費等 3,900 円

敷金 0 円

契約一時金 2 ヶ月



この物件の
オススメ
ポイント

☆積水ハウス施工 軽量鉄骨造 2階建てアパート☆
上階からの音を大幅に抑える高遮音床システム「シャイド」を採用/窓には侵入抑止効果が期待できる「防犯ガラス」を採用しています/室内のモ・・・

この物件についている **こだわり設備**

- 高遮音床システム
- 防犯ガラス
- TVモニター付きインターホン
- 浴室乾燥機
- 追い焚き給湯
- エアコン
- 対面キッチン
- 室内物干
- 給湯設備
- 洗髪洗面台
- 温水洗浄便座

駐車場あり/駐輪場/高遮音床システム「SHAI DD55」/植栽/モニタ付ドアホン/マルチメディア配管有/対面キッチン/給湯器(追焚機能付)/浴室乾燥機/洗髪洗面化粧台/室内物干し/トイレ(洗浄機能付便座)/エアコン(1台設置)/IHヒーター/断熱複層ガラス/防犯ガラス(合せガラス)/バルコニー/ストッカー/照明器具/人感センサーライト/照明器具(LED)/バス・トイレ(セパレート)

物件名	ダイヤモンドタウン A号室	間取り	2LDK/洋室7.2 洋室7 LDK11.5 (帖)
アクセス	上田電鉄別所線 赤坂上駅 徒歩17分	専有面積 / 向き	67.7㎡ / 南
所在地	長野県上田市中之条	築年月 / 構造	2022年7月 / 軽量鉄骨・1階-2階建
ランドマーク	-	入居 / 契約期間	2026年6月上旬 / 2年
		駐車場	有 (別途お問い合わせ下さい)

入居諸条件備考

保証人不要プラン要加入/シャーメゾンライフSUPPORT24 (月額1,320円税込)にご加入いただきます。/ご入居にかかる諸費用として、鍵交換費用(初回契約時) 16,500円(税込)/諸費用500円が必要です。/火災保険へのご加入が必要となります。*ご入居中は、借家人賠償責任保険・個人賠償責任保険が付帯された火災保険へのご加入が必要となります。積水ハウス不動産グループでは、万一の事故の際、グループが連携して迅速に対応できる「シャーメゾンライフGUARD」(*)へのご加入を推奨しております。*保険契約の取扱代理店は、積水ハウスシャーメゾンPM中部(株)および積水ハウスシャーメゾンパートナーズ(株)となります。/積水ハウスシャーメゾンパートナーズの保証人不要プラン『らくらくパートナー』に加入が必要です。【新規契約時】事務手数料: 33,000円(税込)、[毎月]保証料: 月額賃料等の2%/諸費用及びその他契約費用は別途打合せ/【快適な暮らしを実現!高断熱ペアガラスの窓】高断熱ペアガラスを採用し、優れた断熱性と気密性を実現しています。これにより、室内の温度を快適に保ち、空調効率を大幅に向上させます。省エネ効果も抜群で、光熱費の削減にも貢献します。/更新料: 新賃料の1ヶ月分

※消費税は10%として計算しています。※掲載されている図面・写真等は、作成方法や撮影方法・時期などにより実際とは異なる場合があります。※家具や車などは、配置のイメージであり、賃貸物件に付属しておりません(家具家電付き等の表示があるものを除く)。

No.4200178

ポイントがたまる
住んでいるだけでポイントが貯まり、住替え時に家賃が最大3ヶ月分無料に!

積水ハウスシャーメゾンPM中部株式会社 長野賃貸営業所
TEL:0570-075-213
FAX: 026-227-8805

長野県長野市大字南長野末広町1355-5ウエストプラザ長野ビル7階
免許番号: 国土交通大臣免許(11)第2961号
所属団体: (公社)首都圏不動産公正取引協議会 / (公財)日本賃貸住宅管理協会

取引形態
代理