



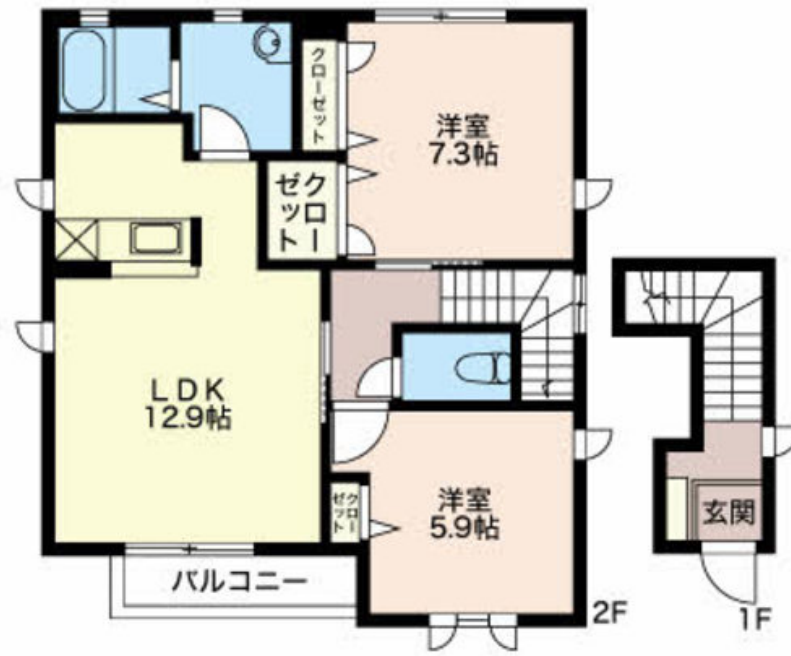
2LDK
アパート

家賃 54,000 円

共益費等 3,900 円

敷金 0 円

礼金 20,000 円



この物件の
オススメ
ポイント

この物件についている こだわり設備

- TVモニター付きインターホン
- 給湯設備
- 追い焚き給湯
- 浴室乾燥機
- 洗髪洗面台
- 温水洗浄便座
- エアコン
- 大型収納

駐車場あり / L G B T Qフレンドリー / 高齢者対応可 / 下駄箱 / 洗髪洗面化粧台 / 複層ガラス / 玄関鍵 (デジタルロック) / 浴室乾燥機 (暖房乾燥) / 給湯器 (追焚機能付) / トイレ (洗浄機能付便座) / モニタ付ドアホン / エアコン / ストッカー / 照明器具 (LED)

積水ハウスの賃貸住宅 シャーメゾン
Sha Maison

物件名	プレシール吉田 C201号室	間取り	2LDK / 洋室7.3 洋室5.9 LDK12.9 (帖)
アクセス	上田電鉄別所線 上田原駅 徒歩23分	専有面積 / 向き	65.9㎡ / 南
所在地	長野県上田市吉田	築年月 / 構造	2005年5月 / 軽量鉄骨・2階-2階建
ランドマーク	-	入居 / 契約期間	2024年5月上旬 / 2年
		駐車場	有 (別途お問い合わせ下さい)

入居諸条件備考

保証人不要プラン要加入 / シャーメゾンライフSUPPORT24要加入 / 更新料31,000円 / ハウスクリーニング費91,300円 / 諸費用7,570円 / 火災保険へのご加入が条件となります。 ※ご入居中は、借家人賠償責任保険・個人賠償責任保険が付帯された火災保険へのご加入が必要となります。積水ハウス不動産グループでは、万一の事故の際、グループが連携して迅速に対応できる「シャーメゾンライフGUARD」(*)へのご加入を推奨しております。*保険契約の取扱代理店は、積水ハウス不動産中部(株)および積水ハウス不動産パートナーズ(株)となります。 / 積水ハウス不動産パートナーズの保証人不要プラン『らくらくパートナー』に加入が必要です。 [新規契約時]事務手数料: 33,000円(税込)、[毎月]保証料: 月額賃料等の2% / 諸費用及び、契約に要する費用は別途打合せ / 更新料: 31,000円

※消費税は10%として計算しています。 ※掲載されている図面・写真等は、作成方法や撮影方法・時期などにより実際とは異なる場合があります。 ※家具や車などは、配置のイメージであり、賃貸物件に付属していません (家具家電付き等の表示があるものを除く)。

ポイントがたまる
住んでいるだけでポイントが貯まり、
住替え時に家賃が最大3ヶ月分無料に!

ミニミニFC上田原店
TEL:0268-29-6464
FAX: 0268-29-6465

長野県上田市上田原 877-1
免許番号: 長野県知事免許(4)第5044号

取引形態
仲介