



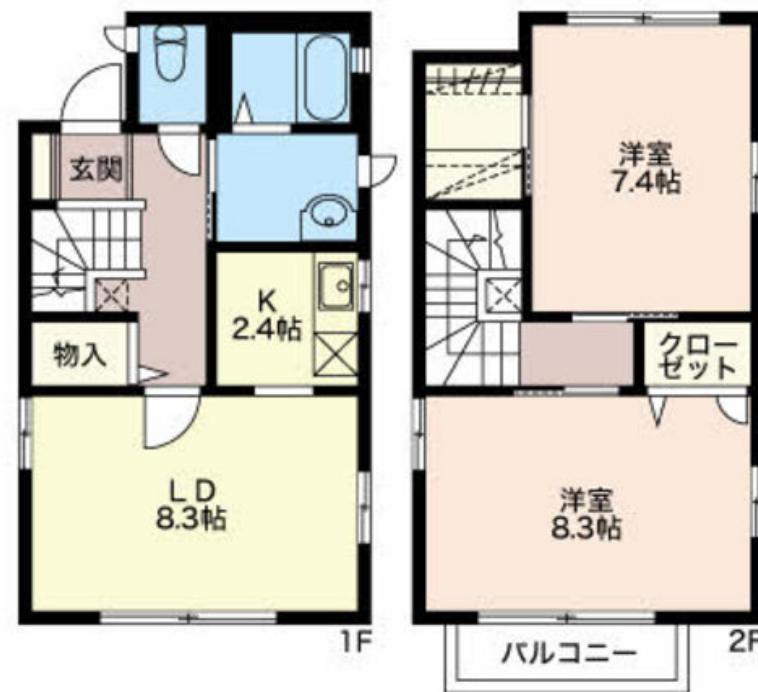
2LDK
メゾネット

家賃 **70,000 円**

共益費等 **3,900 円**

敷金 **0 円**

礼金 **70,000 円**



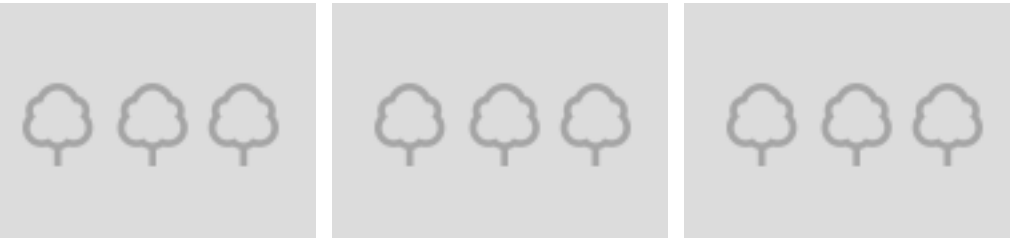
この物件の
**オススメ
ポイント**

設備：TVドアホン、シャワートイレ、エアコン設置済みぜひ一度ご覧下さい！

この物件についている **こだわり設備**

- 給湯設備
- 追い焚き給湯
- 温水洗浄便座
- エアコン

駐車場あり / LGBTQフレンドリー / 高齢者対応可 / 給湯器 (追焚機能付) / エアコン / トイレ (洗浄機能付便座)



積水ハウスの賃貸住宅 シャーメゾン
Sha Maison

物件名	山岸住宅 0101号室	間取り	2LDK / 洋室8.3 洋室7.4 LDK10.7 (帖)
アクセス	しなの鉄道 信濃国分寺駅 徒歩15分	専有面積 / 向き	69.6㎡ / 南
所在地	長野県上田市蒼久保	築年月 / 構造	2002年9月 / 軽量鉄骨・1階-2階建
ランドマーク	-	入居 / 契約期間	即時 / 2年
		駐車場	有 (別途お問い合わせ下さい)

入居諸条件備考

保証人不要プラン要加入 / シャーメゾンライフSUPPORT24要加入 / 更新料37,000円 鍵交換料13,200円
ハウスクリーニング費91,300円 諸費用1,680円 / 火災保険へのご加入が条件となります。*ご入居中は、借家人賠償責任保険・個人賠償責任保険が付帯された火災保険へのご加入が必要となります。積水ハウス不動産グループでは、万一の事故の際、グループが連携して迅速に対応できる「シャーメゾンライフGUARD」(*)へのご加入を推奨しております。*保険契約の取扱代理店は、積水ハウス不動産中部(株)および積水ハウス不動産パートナーズ(株)となります。/ 積水ハウス不動産パートナーズの保証人不要プラン『らくらくパートナー』に加入が必要です。[新規契約時]事務手数料: 33,000円(税込)、[毎月]保証料: 月額賃料等の2% / 諸費用及び、契約に要する費用は別途打合せ / 更新料: 37,000円

※消費税は10%として計算しています。※掲載されている図面・写真等は、作成方法や撮影方法・時期などにより実際とは異なる場合があります。※家具や車などは、配置のイメージであり、賃貸物件に付属していません(家具家電付き等の表示があるものを除く)。

ポイントがたまる
住んでいるだけでポイントが貯まり、住替え時に家賃が最大3ヶ月分無料に!

ミニミニFC上田店
TEL:0268-28-1818
FAX: 0268-28-1819

長野県上田市材木町2丁目2-3-3野村ビル1F
免許番号: 長野県知事免許(4)第5044号

取引形態
仲介