

# Sha Maison

積水ハウス品質のお部屋を シャーメゾン ショップ Shop

上田電鉄別所線

上田原駅 距離2.8km

モバイルで見る



2K  
アパート

家賃 41,000 円

共益費等 3,900 円

敷金 0 円

礼金 20,000 円

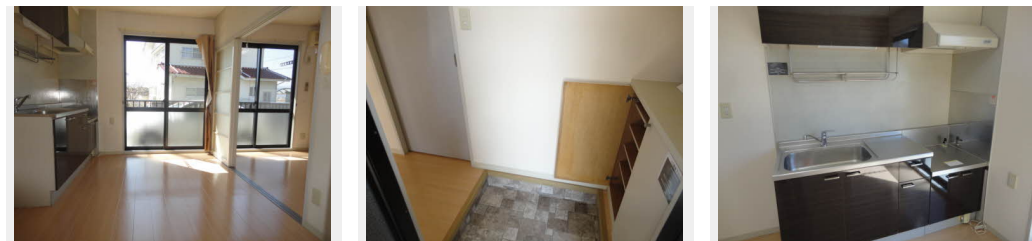


この物件の  
オススメ  
ポイント

## この物件についている こだわり設備

- インターネット 無料(WiFi付)
- 給湯設備
- 追い焚き給湯
- 室内物干
- 温水洗浄便座
- エアコン
- 大型収納

駐車場あり/インターネット無料(Wi-Fi対応)/LGBTQフレンドリー/高齢者対応可/給湯器(追焚機能付)/ストッカー/下駄箱/エアコン/トイレ(洗浄機能付便座)/玄関鍵(ディンプルキー)/室内物干し/照明器具(LED)



積水ハウスの賃貸住宅 シャーメゾン  
Sha Maison

物件名	スタジアムハイツ 0101号室	間取り	2K/洋室5.9 和室5.6 K5.8 (帖)
アクセス	上田電鉄別所線 上田原駅 距離2.8km	専有面積 / 向き	43.54㎡ / 南
所在地	長野県上田市下之条	築年月 / 構造	1996年3月 / 軽量鉄骨・1階-2階建
ランドマーク	-	入居 / 契約期間	2024年5月上旬 / 2年
		駐車場	有 (別途お問い合わせ下さい)

入居諸条件備考

保証人不要プラン要加入/シャーメゾンライフSUPPORT24要加入/更新料22,000円 鍵交換料13,200円  
ハウスクリーニング費68,200円 諸費用1,680円/火災保険へのご加入が条件となります。\*ご入居中は、借家人賠償責任保険・個人賠償責任保険が付帯された火災保険へのご加入が必要となります。積水ハウス不動産グループでは、万一の事故の際、グループが連携して迅速に対応できる「シャーメゾンライフGUARD」(\*)へのご加入を推奨しております。\*保険契約の取扱代理店は、積水ハウス不動産中部(株)および積水ハウス不動産パートナーズ(株)となります。/積水ハウス不動産パートナーズの保証人不要プラン『らくらくパートナー』に加入が必要です。【新規契約時】事務手数料: 33,000円(税込)、【毎月】保証料: 月額賃料等の2%/諸費用及び、契約に要する費用は別途打合せ/更新料: 22,000円

※消費税は10%として計算しています。※掲載されている図面・写真等は、作成方法や撮影方法・時期などにより実際とは異なる場合があります。※家具や車などは、配置のイメージであり、賃貸物件に付属していません(家具家電付き等の表示があるものを除く)。

ポイントがたまる  
住んでいるだけでポイントが貯まり、  
住替え時に家賃が最大3ヶ月分無料に!

エイブルネットワーク上田店

TEL:0268-28-5228

FAX: 0268-28-5778

長野県上田市材木町2丁目2-1-1 松尾第一ビル1F

免許番号: 長野県知事免許(9)第3331号

所属団体: (公社)全日本不動産協会 長野県本部 / (公社)首都圏不動産

公正取引協議会

取引形態  
仲介