

Sha Maison

積水ハウス品質のお部屋を シャーメゾン ショップ Shop

J R 篠ノ井線

松本駅 距離2.3km

モバイルで見る



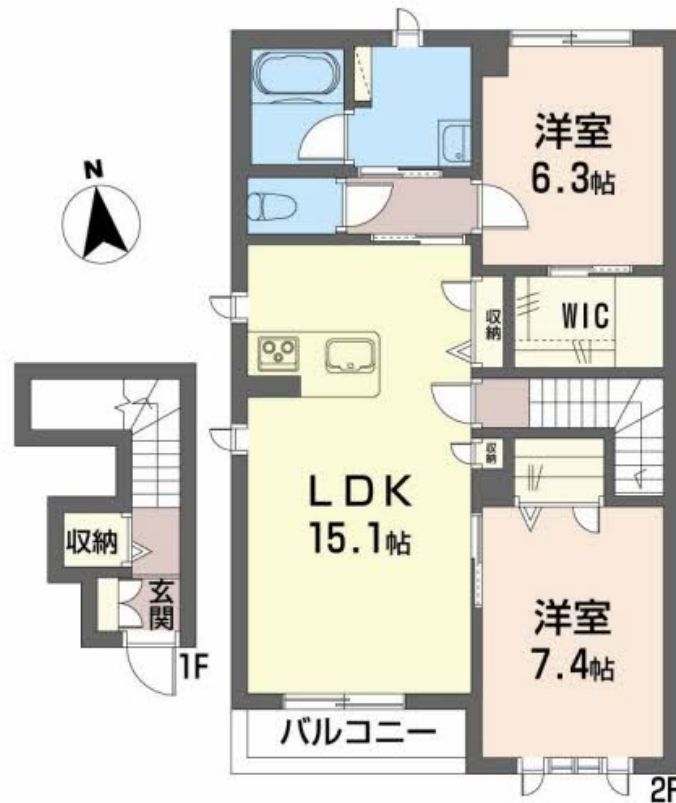
2LDK
アパート

家賃 **98,000 円**

共益費等 4,900 円

敷金 0 円

礼金 300,000 円



この物件の
オススメ
ポイント

住むならやっぱりシャーメゾンの新築！／ペット対応（犬・猫、2匹まで）にてペットとの共同生活が可能です。／発電した電力は、自家消費および余剰売電ができ、停電時には非常用電源に利用でき・・・

この物件についている こだわり設備

- 高遮音床システム
- ZEH
- 太陽光発電
- インターネット無料(WiFi付)
- IOT対応
- TVモニター付きインターホン
- 防犯カメラ
- 防犯ガラス
- ペット相談可
- 対面キッチン
- コンロ
- IHクッキングヒーター

駐車場あり／ペット相談可（犬・猫可）／ペット共生設備／ペット対応クロス／インターネット無料（Wi-Fi対応）／IOT対応／地デジ対応（アンテナ対応）／駐輪場／高遮音床システム「SHAIDD55」／防犯カメラ／LGBTQフレンドリー／光ケーブル対応／駐輪場（屋根付き）／植栽／UHF／BS／CS／共聴アンテナ／散水栓／屋外共用水栓／ゴミ集積場（敷地内）／駐車場舗装白線引／駐車場二重ライン／エコジョーズ／太陽光発電／ZEH（ネット・ゼロ・エネルギー・ハウス）／スマートロック／対面キッチン／照明器具（LED）／IHクッキングヒーター／ユニットバス

積水ハウスの賃貸住宅 シャーメゾン

Sha Maison

物件名 飯) 沢村新築S HM 0202号室

アクセス J R 篠ノ井線 松本駅 距離2.3km
J R 大糸線 松本駅 徒歩28分

所在地 長野県松本市沢村1丁目

ランドマーク -

間取り 2LDK／洋室7.4 洋室6.3 LDK15.1 (帖)

専有面積 / 向き 75.76㎡ / 南

築年月 / 構造 2025年1月 / 軽量鉄骨・2階-2階建

入居 / 契約期間 2025年1月中旬 / 2年

駐車場 有 (別途お問い合わせ下さい)

入居諸条件備考

保証人不要プラン要加入／シャーメゾンライフSUPPORT24要加入／更新料51,000円 スマートロック設定費用16,500円 ハウスクリーニング費100,100円 諸費用2,980円／火災保険へのご加入が条件となります。*ご入居中は、借家人賠償責任保険・個人賠償責任保険が付帯された火災保険へのご加入が必要となります。積水ハウス不動産グループでは、万一の事故の際、グループが連携して迅速に対応できる「シャーメゾンライフGUARD」(*)へのご加入を推奨しております。*保険契約の取扱代理店は、積水ハウス不動産中部(株)および積水ハウス不動産パートナーズ(株)となります。／積水ハウス不動産パートナーズの保証人不要プラン『らくらくパートナー』に加入が必要です。【新規契約時】事務手数料：33,000円(税込)、【毎月】保証料：月額賃料等の2%／諸費用及び、契約に要する費用は別途打合せ／更新料：51,000円

※消費税は10%として計算しています。※掲載されている図面・写真等は、作成方法や撮影方法・時期などにより実際とは異なる場合があります。※家具や車などは、配置のイメージであり、賃貸物件に付属していません(家具家電付き等の表示があるものを除く)。

ポイントがたまる
住んでいるだけでポイントが貯まり、
住替え時に家賃が最大3ヶ月分無料に!

株式会社ミニミニ城西 松本駅前店

TEL:0263-39-7677
FAX: 0263-36-5553

長野県松本市深志1丁目2-31スピカビル1階
免許番号：国土交通大臣免許(6)第5570号

取引形態
仲介