

Sha Maison

積水ハウス品質のお部屋を シャーメゾン ショップ Shop

J R大糸線

北松本駅 距離4.2km

モバイルで見る



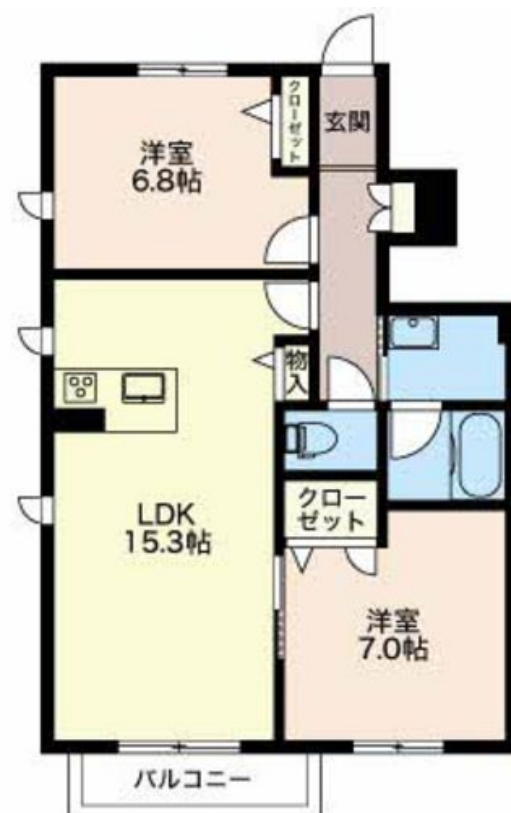
2LDK アパート

家賃 90,000 円

共益費等 3,900 円

敷金 0 円

礼金 140,000 円



積水ハウスの賃貸住宅 シャーメゾン

Sha Maison

この物件の
オススメ
ポイント

インターネット無料！ビデオオンデマンドサービス付きです！！

この物件についている こだわり設備

- 高遮音床システム
- インターネット無料(WiFi付)
- IOT対応
- 動画視聴サービス
- TVモニター付きインターホン
- 防犯ガラス
- 対面キッチン
- 対面キッチン
- 給湯設備
- 追い焚き給湯
- 浴室乾燥機
- 洗髪洗面台
- 室内物干

駐車場あり/空気環境配慮仕様 (SHMエアキス) /駐輪場/高遮音床システム「SHAIDD55」/インターネット無料 (Wi-Fi対応) /動画視聴サービス/IOT対応/LGBTQフレンドリー/モニター付ドアホン/マルチメディア配管有/コミュニケーションキッチン/給湯器 (追焚機能付) /浴室乾燥機/洗髪洗面化粧台/室内物干し/トイレ (洗浄機能付便座) /エアコン/防犯ガラス (合せガラス) /バルコニー/ストッカー/照明器具/人感センサーライト/照明器具 (LED) /スマートロック

物件名 メゾン芝宮 0101号室
アクセス J R大糸線 北松本駅 距離4.2km
所在地 長野県松本市大字岡田下岡田
ランドマーク -

間取り 2LDK/洋室7 洋室6.8 LDK15.3 (帖)
専有面積 / 向き 64.66㎡ / 南
築年月 / 構造 2022年1月 / 軽量鉄骨・1階-2階建
入居 / 契約期間 2024年5月上旬 / 2年
駐車場 有 (別途お問い合わせ下さい)

入居諸条件備考

保証人不要プラン要加入/シャーメゾンライフSUPPORT24要加入/更新料47,000円 スマートロック設定費用16,500円 ハウスクリーニング費85,800円 諸費用2,980円/火災保険へのご加入が条件となります。
※ご入居中は、借家人賠償責任保険・個人賠償責任保険が付帯された火災保険へのご加入が必要となります。積水ハウス不動産グループでは、万一の事故の際、グループが連携して迅速に対応できる「シャーメゾンライフGUARD」(*)へのご加入を推奨しております。*保険契約の取扱代理店は、積水ハウス不動産中部(株)および積水ハウス不動産パートナーズ(株)となります。/積水ハウス不動産パートナーズの保証人不要プラン『らくらくパートナー』に加入が必要です。【新規契約時】事務手数料: 33,000円(税込)、【毎月】保証料: 月額賃料等の2%/諸費用及び、契約に要する費用は別途打合せ/駐車場1台4,400円(税込)/更新料: 47,000円

※消費税は10%として計算しています。※掲載されている図面・写真等は、作成方法や撮影方法・時期などにより実際とは異なる場合があります。※家具や車などは、配置のイメージであり、賃貸物件に付属していません(家具家電付き等の表示があるものを除く)。

ポイントがたまる
住んでいるだけでポイントが貯まり、
住替え時に家賃が最大3ヶ月分無料に!

エイブルネットワーク松本駅前店

TEL:0263-37-6155
FAX: 0263-37-6156

長野県松本市中央1丁目6-1東洋ビル1F
免許番号: 長野県知事免許(9)第3331号
所属団体: (公社)全日本不動産協会 長野県本部 / (公社)首都圏不動産
公正取引協議会

取引形態
仲介