

Sha Maison

積水ハウス品質のお部屋を シャーメゾン ショップ Shop

松電上高地線

渚駅 徒歩12分

モバイルで見る



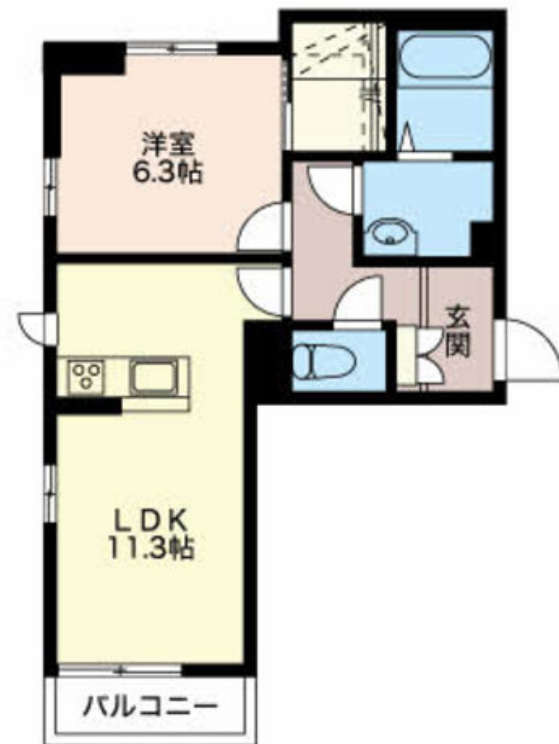
1LDK マンション

家賃 77,000 円

共益費等 5,700 円

敷金 0 円

礼金 130,000 円



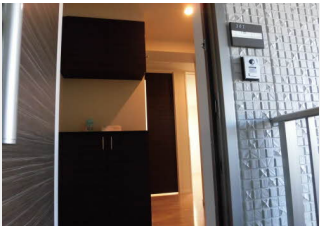
この物件の
オススメ
ポイント

☆ WiFi・ネット無料! ☆

この物件についている こだわり設備

- 高遮音床システム
- インターネット無料(WiFi付)
- TVモニター付きインターホン
- オートロック
- 防犯ガラス
- 対面キッチン
- コンロ
- 給湯設備
- 追い焚き給湯
- 浴室乾燥機
- 洗髪洗面台
- 室内物干

駐車場あり/オートロック/空気環境配慮仕様 (SHMエアキス) /ゴミ集積場 (敷地内) /駐輪場 /高遮音床システム「SHAI DD 55」/植栽/インターネット無料 (Wi-Fi対応) /LGBTQフレンドリー/高齢者対応可/モニター付ドアホン/対面キッチン/グリル付きコンロ/給湯器 (追焚機能付) /浴室乾燥機/洗髪洗面化粧台/室内物干し/トイレ (洗浄機能付便座) /エアコン/断熱複層ガラス/防犯ガラス (合せガラス) /ストッカー/照明器具/照明器具 (LED)



積水ハウスの賃貸住宅 シャーメゾン
Sha Maison

物件名	丸花見壺号館 0201号室	間取り	1LDK/洋室6.3 LDK11.3 (帖)
アクセス	松電上高地線 渚駅 徒歩12分	専有面積 / 向き	46.6㎡ / 南
所在地	長野県松本市両島	築年月 / 構造	2017年1月 / 重量鉄骨・2階-3階建
ランドマーク	-	入居 / 契約期間	2024年6月上旬 / 2年
		駐車場	有 (別途お問い合わせ下さい)

入居諸条件備考

保証人不要プラン要加入/シャーメゾンライフSUPPORT24要加入/更新料40,000円 鍵交換料18,700円
ハウスクリーニング費73,700円 諸費用3,180円/火災保険へのご加入が条件となります。*ご入居中は、借家人賠償責任保険・個人賠償責任保険が付帯された火災保険へのご加入が必要となります。積水ハウス不動産グループでは、万一の事故の際、グループが連携して迅速に対応できる「シャーメゾンライフGUARD」(*)へのご加入を推奨しております。*保険契約の取扱代理店は、積水ハウス不動産中部(株)および積水ハウス不動産パートナーズ(株)となります。/積水ハウス不動産パートナーズの保証人不要プラン『らくらくパートナー』に加入が必要です。【新規契約時】事務手数料: 33,000円(税込)、【毎月】保証料: 月額賃料等の2%/諸費用及び、契約に要する費用は別途打合せ/駐車料4,400円(税込)/更新料: 40,000円

※消費税は10%として計算しています。※掲載されている図面・写真等は、作成方法や撮影方法・時期などにより実際とは異なる場合があります。※家具や車などは、配置のイメージであり、賃貸物件に付属していません(家具家電付き等の表示があるものを除く)。

ポイントがたまる
住んでいるだけでポイントが貯まり、
住替え時に家賃が最大3ヶ月分無料に!

エイブルネットワーク松本駅前店
TEL:0263-37-6155
FAX: 0263-37-6156

長野県松本市中央1丁目6-1東洋ビル1F
免許番号: 長野県知事免許(9)第3331号
所属団体: (公社)全日本不動産協会 長野県本部 / (公社)首都圏不動産公正取引協議会

取引形態
仲介