



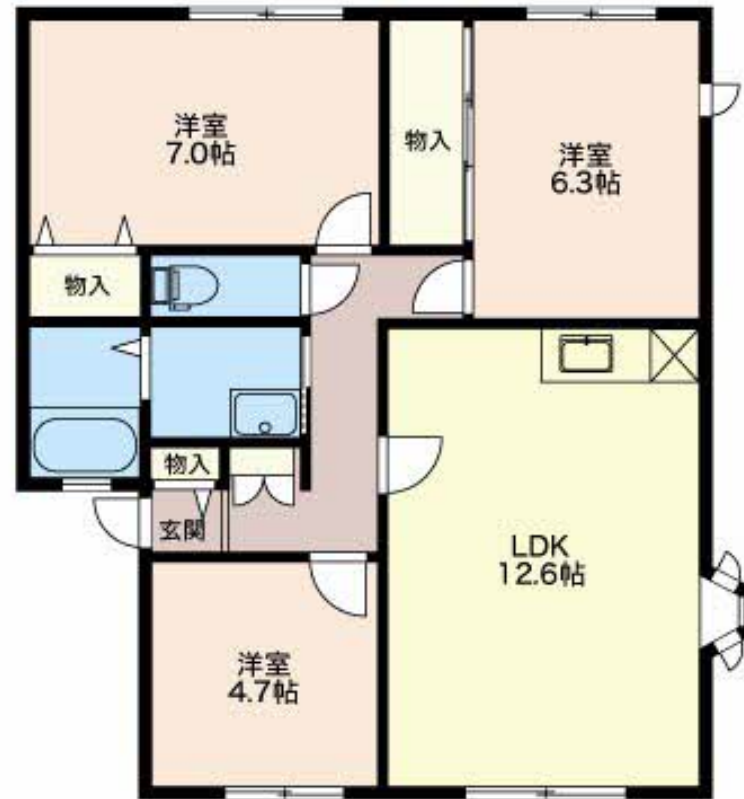
**3LDK**  
アパート

家賃 **72,000 円**

共益費等 2,000 円

敷金 0 円

礼金 120,000 円



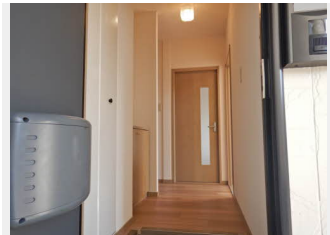
この物件の  
**オススメ  
ポイント**

鎌田小学校学区の3LDKです。  
インターネットが無料で入居後すぐに使えます/室内のモニターから、訪問者の顔を確認できるインターホンです/各お部屋専用の外部ストッカー（倉庫）がついて・・・

この物件についている **こだわり設備**

- インターネット 無料(WiFi付)
- TVモニター付き インターホン
- 追い焚き給湯
- エアコン
- 給湯設備
- 洗髪洗面台
- 温水洗浄便座

駐車場あり/インターネット無料 (Wi-Fi対応) /高齢者対応可/給湯器 (追焚機能付) /洗髪洗面化粧台/トイレ (洗浄機能付便座) /エアコン (1台設置) /ストッカー/照明器具/モニター付ドアホン/バス・トイレ (セパレート) /クッションフロア/バルコニー/下駄箱



物件名 ウインディア・シャトレー 0101号室

アクセス J R 篠ノ井線 松本駅 距離1.7km

所在地 長野県松本市井川城 1 丁目

ランドマーク -

間取り 3LDK/洋室4.7 洋室7 洋室6.3 LDK12.6 (帖)

専有面積 / 向き 61.92㎡ / 南

築年月 / 構造 1995年8月 / 軽量鉄骨・1階-2階建

入居 / 契約期間 2026年6月中旬 / 2年

駐車場 有 (別途お問い合わせ下さい)

入居諸条件備考

保証人不要プラン要加入/シャーメゾンライフSUPPORT24 (月額1,320円税込) にご加入いただきます。/ご入居にかかる諸費用として、鍵交換費用 (初回契約時) 15,400円 (税込) /ハウスクリーニング費 84,700円 (税込) が必要です。/火災保険へのご加入が条件となります。\*ご入居中は、借家人賠償責任保険・個人賠償責任保険が付帯された火災保険へのご加入が必要となります。積水ハウス不動産グループでは、万一の事故の際、グループが連携して迅速に対応できる「シャーメゾンライフGUARD」(\*) へのご加入を推奨しております。\*保険契約の取扱代理店は、積水ハウスシャーメゾンPM中部 (株) および積水ハウスシャーメゾンパートナーズ (株) となります。/積水ハウスシャーメゾンパートナーズの保証人不要プラン『らくらくパートナー』にご加入が必要です。 [新規契約時] 事務手数料: 33,000円 (税込)、 [毎月] 保証料: 月額賃料等の2% / 諸費用及びその他契約費用は別途打合せ/更新料: 新賃料の1ヶ月分

No.3400326

※消費税は10%として計算しています。※掲載されている図面・写真等は、作成方法や撮影方法・時期などにより実際とは異なる場合があります。※家具や車などは、配置のイメージであり、賃貸物件に付属していません (家具家電付き等の表示があるものを除く)。

**ポイントがたまる**  
住んでいるだけでポイントが貯まり、  
住替え時に家賃が最大3ヶ月分無料に!

株式会社ミニミニ城西 松本駅前店

TEL:0263-39-7677

FAX: 0263-36-5553

長野県松本市深志 1 丁目 2 - 3 1 スピカビル 1 階

免許番号: 国土交通大臣免許 (6) 第 5 5 7 0 号

取引形態  
仲介