

# Sha Maison

積水ハウス品質のお部屋を シャーメゾン ショップ Shop

松電上高地線

渚駅 徒歩4分

モバイルで見る



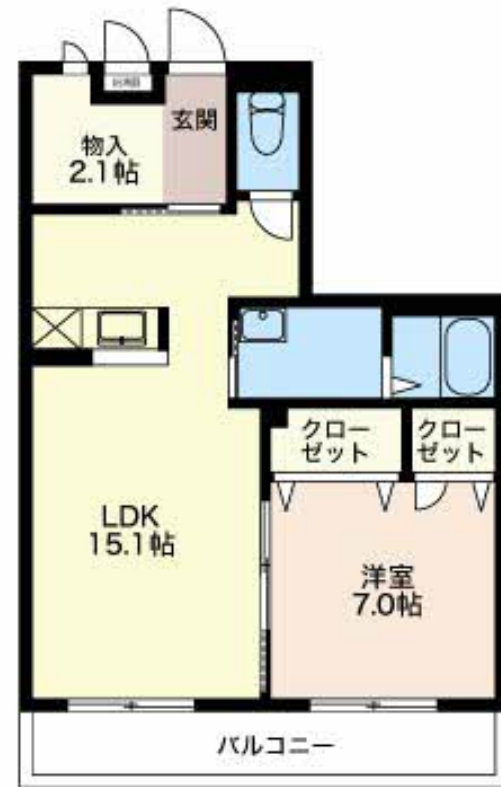
1LDK  
マンション

家賃 80,000 円

共益費等 5,200 円

敷金 0 円

礼金 150,000 円



積水ハウスの賃貸住宅 シャーメゾン  
Sha Maison

この物件の  
オススメ  
ポイント

積水ハウスの賃貸住宅「シャーメゾン」です！  
エントランスに「オートロック」を採用／室内のモニターから、訪問者の顔を確認できるインターホンです／各お部屋専用の外部ストッカー（倉庫）が・・・

## この物件についている こだわり設備

- オートロック
- TVモニター付きインターホン
- 追い焚き給湯
- エアコン
- 室内物干
- 給湯設備
- 洗髪洗面台
- 温水洗浄便座

駐車場あり／オートロック／受水槽（一部直結）／LGBTQフレンドリー／高齢者対応可／自動火災警報器／ストッカー／ピクチャーレール／下駄箱／カラーモニター付ドアホン／エアコン（1台設置）／室内物干し／洗髪洗面化粧台／トイレ（暖房機能付便座）／給湯器（追焚機能付）／複層ガラス／トイレ（洗浄機能付便座）／シャワー／バス・トイレ（セパレート）

物件名 ベルテ渚 0302号室

アクセス 松電上高地線 渚駅 徒歩4分

所在地 長野県松本市渚4丁目

ランドマーク -

間取り 1LDK／洋室7 LDK15.1 その他2.1（帖）

専有面積 / 向き 53.5㎡ / 南

築年月 / 構造 2009年2月 / 重量鉄骨・3階-3階建

入居 / 契約期間 2026年7月中旬 / 2年

駐車場 有（別途お問い合わせ下さい）

入居諸条件備考

内覧・契約については、貸主の指定する仲介業者を介して行いますので、所定の仲介手数料が必要となります。  
／保証人不要プラン要加入／シャーメゾンライフSUPPORT 24（月額1,320円税込）にご加入いただきます。  
／ご入居にかかる諸費用として、鍵交換費用（初回契約時）18,700円（税込）／ハウスクリーニング費79,200円（税込）／諸費用2,400円が必要です。  
／火災保険へのご加入が条件となります。  
＊ご入居中は、借家人賠償責任保険・個人賠償責任保険が付帯された火災保険へのご加入が必要となります。  
積水ハウス不動産グループでは、万一の事故の際、グループが連携して迅速に対応できる「シャーメゾンライフGUARD」(\*)へのご加入を推奨しております。  
\*保険契約の取扱代理店は、積水ハウスシャーメゾンPM中部(株)および積水ハウスシャーメゾンパートナーズ(株)となります。  
／積水ハウスシャーメゾンパートナーズの保証人不要プラン『らくらくパートナー』に加入が必要です。  
【新規契約時】事務手数料：33,000円（税込）、【毎月】保証料：月額賃料等の2％／諸費用及びその他契約費用は別途打合せ／駐車場1台：5,500円（税込）／更新料：新賃料の1ヶ月分

No.2801060

※消費税は10%として計算しています。※掲載されている図面・写真等は、作成方法や撮影方法・時期などにより実際とは異なる場合があります。※家具や車などは、配置のイメージであり、賃貸物件に付属していません（家具家電付き等の表示があるものを除く）。

ポイントがたまる  
住んでいるだけでポイントが貯まり、  
住替え時に家賃が最大3ヶ月分無料に!

積水ハウスシャーメゾンPM中部株式会社 松本賃貸営業所

TEL:0570-080-213  
FAX: 0263-87-3984

長野県松本市渚2丁目4-31  
免許番号：\*\*\*  
所属団体：(公社)首都圏不動産公正取引協議会 / (公財)日本賃貸住宅管理協会

取引形態  
貸主