

Sha Maison

積水ハウス品質のお部屋を シャーメゾン ショップ Shop

松電上高地線

波田駅 徒歩5分

モバイルで見る



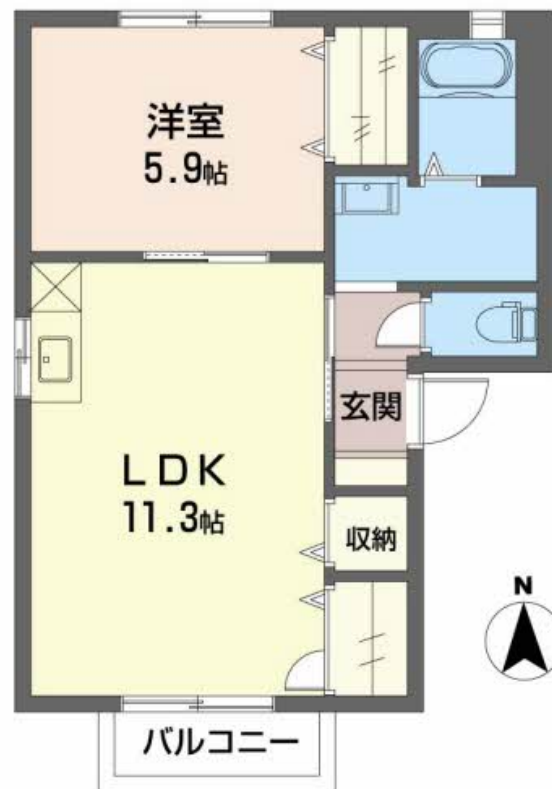
1LDK
アパート

家賃 62,000 円

共益費等 3,900 円

敷金 0 円

礼金 62,000 円



積水ハウスの賃貸住宅 シャーメゾン

Sha Maison

この物件の
オススメ
ポイント

追焚機能付風呂です。沸かし直して温かいお風呂でゆっくり疲れを癒せます☆

この物件についている **こだわり設備**

駐車場あり / L G B T Qフレンドリー / 高齢者対応可

物件名 フォーレス ラージムーン A201号室

アクセス 松電上高地線 波田駅 徒歩5分

所在地 長野県松本市波田

ランドマーク -

間取り 1LDK / 洋室5.9 L D K 11.3 (帖)

専有面積 / 向き 42.48㎡ / 南

築年月 / 構造 1998年3月 / 軽量鉄骨・2階-2階建

入居 / 契約期間 2024年6月上旬 / 2年

駐車場 有 (別途お問い合わせ下さい)

入居諸条件備考

保証人不要プラン要加入 / シャーメゾンライフSUPPORT24要加入 / 更新料33,000円 ハウスクリーニング費68,200円 諸費用6,880円 / 火災保険へのご加入が条件となります。*ご入居中は、借家人賠償責任保険・個人賠償責任保険が付帯された火災保険へのご加入が必要となります。積水ハウス不動産グループでは、万一の事故の際、グループが連携して迅速に対応できる「シャーメゾンライフGUARD」(*)へのご加入を推奨しております。*保険契約の取扱代理店は、積水ハウス不動産中部(株)および積水ハウス不動産パートナーズ(株)となります。/ 積水ハウス不動産パートナーズの保証人不要プラン『らくらくパートナー』に加入が必要です。【新規契約時】事務手数料: 33,000円(税込)、[毎月]保証料: 月額賃料等の2% / 諸費用及び、契約に要する費用は別途打合せ / 更新料: 33,000円

※消費税は10%として計算しています。※掲載されている図面・写真等は、作成方法や撮影方法・時期などにより実際とは異なる場合があります。※家具や車などは、配置のイメージであり、賃貸物件に付属しておりません(家具家電付き等の表示があるものを除く)。

ポイントがたまる
住んでいるだけでポイントが貯まり、
住替え時に家賃が最大3ヶ月分無料に!

エイブルネットワーク松本インター店

TEL:0263-40-2050

FAX: 0263-40-2051

長野県松本市大字島立861-1

免許番号: 長野県知事免許(9)第3331号

所属団体: (公社)全日本不動産協会 長野県本部 / (公社)首都圏不動産

公正取引協議会

取引形態
仲介