

Sha Maison

積水ハウス品質のお部屋を シャーメゾン ショップ Shop

J R 篠ノ井線

松本駅 距離2.5km

モバイルで見る



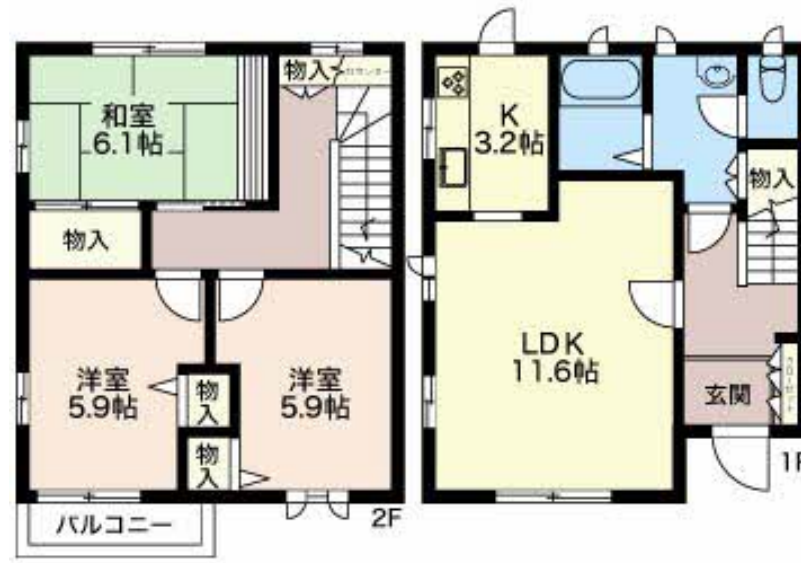
3LDK
アパート

家賃 **144,000 円**

共益費等 3,900 円

敷金 0 円

礼金 200,000 円



この物件の
**オススメ
ポイント**

清水小・中学校まで徒歩3分です。
室内のモニターから、訪問者の顔を確認できるインターホンです。日用品や季節物もすっきり整頓できるウォークインクローゼット付き。各お部屋専用の外部スト...

この物件についている **こだわり設備**

- TVモニター付きインターホン
- WIC・納戸
- 浴室乾燥機
- 追い焚き給湯
- 3口コンロ
- 室内物干
- コンロ
- 給湯設備
- 洗髪洗面台
- 温水洗浄便座
- フローリング付

駐車場あり / L G B T Qフレンドリー / 高齢者対応可 / ストッカー / 洗髪洗面化粧台 / シャワー / システムキッチン / トイレ (洗浄機能付便座) / 給湯器 (追焚機能付) / 下駄箱 / バス・トイレ (セパレート) / カラーモニター付ドアホン / 3口コンロ / 浴室乾燥機 / 室内物干し / フローリング / ウォークインクローゼット / 照明器具 / 照明器具 (LED)

積水ハウスの賃貸住宅 シャーメゾン
Sha Maison

物件名	メイプルアライ 0102号室	間取り	3LDK/-
アクセス	J R 篠ノ井線 松本駅 距離2.5km	専有面積 / 向き	82.75㎡ / 南
所在地	長野県松本市清水 2 丁目	築年月 / 構造	2001年11月 / 木造・1階-2階建
ランドマーク	-	入居 / 契約期間	2026年7月中旬 / 2年
		駐車場	有 (別途お問い合わせ下さい)

入居諸条件備考

保証人不要プラン要加入 / シャーメゾンライフSUPPORT24 (月額1,320円税込) にご加入いただきます。 / ご入居にかかる諸費用として、鍵交換費用 (初回契約時) 15,400円 (税込) / ハウスクリーニング費 95,700円 (税込) が必要です。 / 火災保険へのご加入が条件となります。 ※ご入居中は、借家人賠償責任保険・個人賠償責任保険が付帯された火災保険へのご加入が必要となります。 積水ハウス不動産グループでは、万一の事故の際、グループが連携して迅速に対応できる「シャーメゾンライフGUARD」(*) へのご加入を推奨しております。 *保険契約の取扱代理店は、積水ハウスシャーメゾンPM中部 (株) および積水ハウスシャーメゾンパートナーズ (株) となります。 / 積水ハウスシャーメゾンパートナーズの保証人不要プラン『らくらくパートナー』にご加入が必要です。 [新規契約時] 事務手数料: 33,000円 (税込)、 [毎月] 保証料: 月額賃料等の2% / 諸費用及びその他契約費用は別途打合せ / 更新料: 新賃料の1ヶ月分

No.2103860

※消費税は10%として計算しています。 ※掲載されている図面・写真等は、作成方法や撮影方法・時期などにより実際とは異なる場合があります。 ※家具や車などは、配置のイメージであり、賃貸物件に付属していません (家具家電付き等の表示があるものを除く)。

ポイントがたまる
住んでいるだけでポイントが貯まり、住替え時に家賃が最大3ヶ月分無料に!

エイブルネットワーク松本駅前店

TEL:0263-37-6155
FAX: 0263-37-6156

長野県松本市中央 1 丁目 6 - 1 東洋ビル 1 F
免許番号: 長野県知事免許 (9) 第 3 3 3 1 号
所属団体: (公社) 全日本不動産協会 長野県本部 / (公社) 首都圏不動産公正取引協議会

取引形態
仲介