

Sha Maison

積水ハウス品質のお部屋を シャーメゾン ショップ Shop

しなの鉄道北しなの線

北長野駅 徒歩7分

モバイルで見る



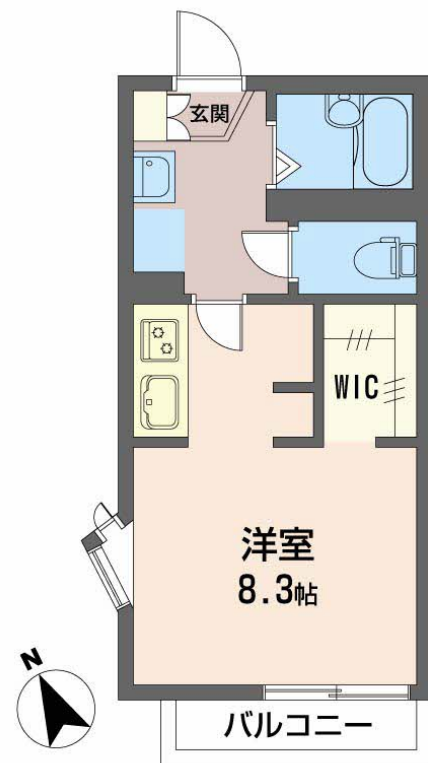
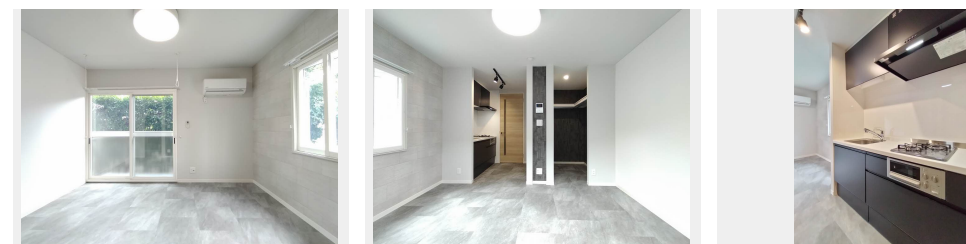
1R
アパート

家賃 **51,000 円**

共益費等 **3,900 円**

敷金 **0 円**

礼金 **70,000 円**



この物件の
オススメ
ポイント

2024年8月室内フルリノベーション済み★
積水ハウスの構造躯体はそのままに、新たな空間へリノベーションしました／インターネットが無料で入居後すぐに使えます／室内のモニターから、訪・・・

この物件についている こだわり設備

- リノベーション
- インターネット 無料(WiFi付)
- TVモニター付き インターホン
- WIC・納戸
- シーリング プロジェクター
- 浴室乾燥機
- エアコン
- コンロ
- 温水洗浄便座

駐車場あり／LGBTQフレンドリー／高齢者対応可／インターネット無料(Wi-Fi対応)／火災警報器(煙感知式)／ストッカー／電話配管有／シャワー／エアコン(1台設置)／下駄箱／バルコニー／トイレ(洗浄機能付便座)／モニター付ドアホン／バス・トイレ(セパレート)／リノベーション／プロジェクター付照明／二重サッシ／洗面化粧台／ウォークインクローゼット／2口コンロ／グリル付きコンロ／システムキッチン／浴室乾燥機

入居諸条件備考

内覧・契約については、貸主の指定する仲介業者を介して行いますので、所定の仲介手数料が必要となります。／保証人不要プラン要加入／シャーメゾンライフSUPPORT24(月額1,320円税込)にご加入いただきます。／ご入居にかかる諸費用として、鍵交換費用(初回契約時)16,500円(税込)／町内会入会金(初回契約時)1,000円／ハウスクリーニング費55,000円(税込)／諸費用600円が必要です。／火災保険へのご加入が条件となります。＊ご入居中は、借家人賠償責任保険・個人賠償責任保険が付帯された火災保険へのご加入が必要となります。積水ハウス不動産グループでは、万一の事故の際、グループが連携して迅速に対応できる「シャーメゾンライフGUARD」(*)へのご加入を推奨しております。＊保険契約の取扱代理店は、積水ハウスシャーメゾンPM中部(株)および積水ハウスシャーメゾンパートナーズ(株)となります。／積水ハウスシャーメゾンパートナーズの保証人不要プラン『らくらくパートナー』に加入が必要です。【新規契約時】事務手数料：33,000円(税込)、【毎月】保証料：月額賃料等の2％／リノベーション2024年08月フルリノベーション：水回り全交換、洗面化粧台、プロジェクター付き照明、ウォークインクローゼット設置、内窓断熱サッシ、TVドアホン／諸費用及びその他契約費用は別途打合せ／更新料：新賃料の1ヶ月分

No.1105461

※消費税は10%として計算しています。※掲載されている図面・写真等は、作成方法や撮影方法・時期などにより実際とは異なる場合があります。＊家具や車などは、配置のイメージであり、賃貸物件に付属していません(家具家電付き等の表示があるものを除く)。

物件名 フレグランスグリーン S105号室

アクセス しなの鉄道北しなの線 北長野駅 徒歩7分

所在地 長野県長野市吉田3丁目

ランドマーク -

間取り ワンルーム／ワンルーム8.3(帖)

専有面積 / 向き 24.71㎡ / 南

築年月 / 構造 1992年3月 / 軽量鉄骨・1階-2階建

入居 / 契約期間 即時 / 2年

駐車場 有(別途お問い合わせ下さい)

ポイントがたまる
住んでいるだけでポイントが貯まり、
住替え時に家賃が最大3ヶ月分無料!

積水ハウスシャーメゾンPM中部株式会社 長野賃貸営業所

TEL:0570-075-213

FAX: 026-227-8805

長野県長野市大字南長野末広町1355-5ウエストプラザ長野ビル7階

免許番号：国土交通大臣免許(11)第2961号

所属団体：(公社)首都圏不動産公正取引協議会 / (公財)日本賃貸住宅管

理協会

取引形態
貸主