

Sha Maison

積水ハウス品質のお部屋を シャーメゾン ショップ Shop

しなの鉄道北しなの線

北長野駅 徒歩28分

モバイルで見る



1LDK アパート

家賃 76,000 円

共益費等 6,500 円

敷金 0 円

礼金 152,000 円



この物件の
オススメ
ポイント

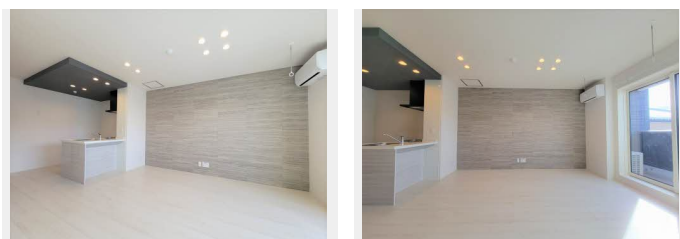
ZEH (ゼッチ) とは、
Net Zero Energy House (ネット・ゼロ・エネ
ルギーハウス) を略した呼び名。住まいの断熱性能や省エネ性
能を向上し、さらに太陽光発電などで生活に必要な・・・

この物件についている こだわり設備

- 高遮音床システム
- オートロック
- 給湯設備
- 宅配BOX
- 防犯カメラ
- エコジョーズ
- インターネット無料(WiFi付)
- 防犯ガラス
- 追い焚き給湯
- TVモニター付きインターホン
- 対面キッチン
- 浴室乾燥機

駐車場あり/防犯カメラ/オートロック/TVアンテナ/インターネット無料(Wi-Fi対応)/宅配BOX/ゴミ集積場(敷地内)/駐輪場/高遮音床システム「SHAI DD55」/植栽/LGBTQフレンドリー/高齢者対応可/モニター付ドアホン/マルチメディア配管有/コミュニケーションキッチン/給湯器(追焚機能付)/洗髪洗面化粧台/室内物干し/トイレ(洗浄機能付便座)/エアコン/IHヒーター/浴室乾燥機(暖房乾燥)/断熱複層ガラス/防犯ガラス/バルコニー/ストッカー/照明器具/人感センサーライト/照明器具(LED)/エコジョーズ

Wi-Fi
インターネット無料
Wi-Fi完備



積水ハウスの賃貸住宅 シャーメゾン

Sha Maison

物件名 シャーメゾン マーガレット 0205号室

間取り 1LDK/洋室5.4 LDK14.9(帖)

アクセス しなの鉄道北しなの線 北長野駅 徒歩28分

専有面積 / 向き 52.46㎡ / 南

所在地 長野県長野市大字北尾張部

築年月 / 構造 2023年1月 / 重量鉄骨・2階-3階建

入居 / 契約期間 2024年6月下旬 / 2年

ランドマーク -

駐車場 有(別途お問い合わせ下さい)

入居諸条件備考

内覧・契約については、貸主の指定する仲介業者を介して行いますので、所定の仲介手数料が必要となります。
/保証人不要プラン要加入/シャーメゾンライフSUPPORT 24 (月額880円税込)にご加入いただきます。
/ご入居にかかる諸費用として、鍵交換費用(初回契約時) 19,800円(税込)/ハウスクリーニング費 78,100円(税込)/諸費用450円が必要です。/火災保険へのご加入が条件となります。*ご入居中は、借家人賠償責任保険・個人賠償責任保険が付帯された火災保険へのご加入が必要となります。積水ハウス不動産グループでは、万一の事故の際、グループが連携して迅速に対応できる「シャーメゾンライフGUARD」(*)へのご加入を推奨しております。*保険契約の取扱代理店は、積水ハウス不動産中部(株)および積水ハウス不動産パートナーズ(株)となります。/積水ハウス不動産パートナーズの保証人不要プラン『らくらくパートナー』に加入が必要です。【新規契約時】事務手数料: 33,000円(税込)、【毎月】保証料: 月額賃料等の2%/諸費用及び、契約に要する費用は別途打合せ/更新料: 40,000円

※消費税は10%として計算しています。※掲載されている図面・写真等は、作成方法や撮影方法・時期などにより実際とは異なる場合があります。※家具や車などは、配置のイメージであり、賃貸物件に付属していません(家具家電付き等の表示があるものを除く)。

ポイントがたまる
住んでいるだけでポイントが貯まり、
住替え時に家賃が最大3ヶ月分無料に!

積水ハウス不動産中部株式会社 長野賃貸営業所

TEL:0570-075-213

FAX: 026-227-8805

長野県長野市大字南長野末広町 1 3 5 5 - 5 ウエストプラザ長野ビル7階

免許番号: ***

所属団体: (公社)首都圏不動産公正取引協議会 / (公財)日本賃貸住宅管

理協会

取引形態
貸主