

# Sha Maison

積水ハウス品質のお部屋を シャーメゾン ショップ Shop

J R 信越本線

長野駅 バス10分 長野工業高校前 バス停 徒歩6分

モバイルで見る



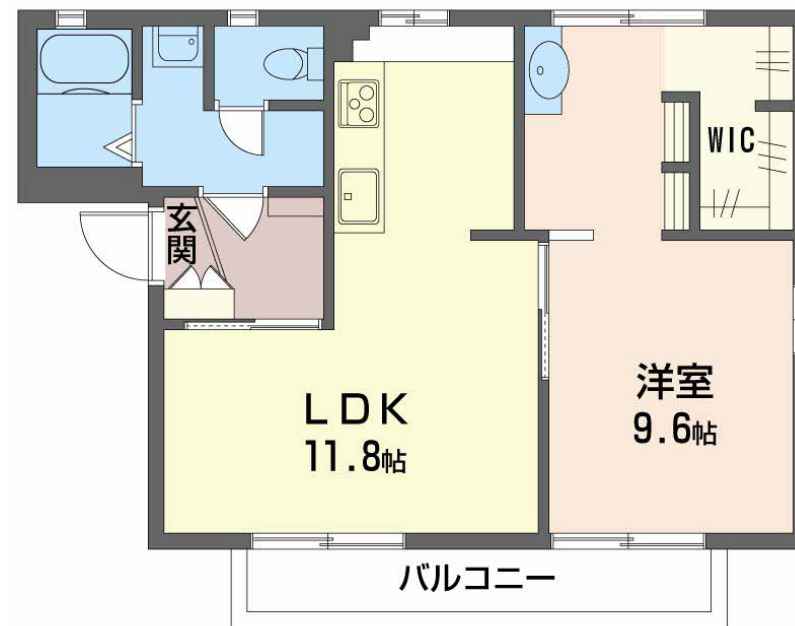
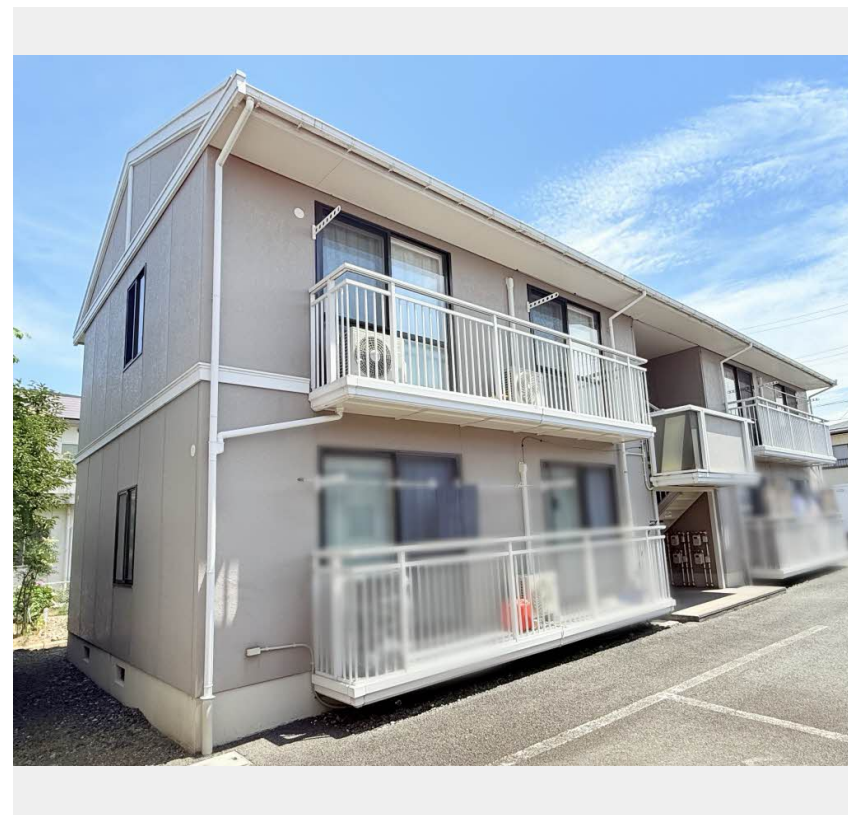
**1LDK**  
アパート

家賃 **71,000 円**

共益費等 3,900 円

敷金 0 円

礼金 110,000 円



この物件の  
オススメ  
ポイント

室内フルリノベーション★2026年7月末完成予定★  
インターネットが無料で入居後すぐに使えます/室内のモニターから、訪問者の顔を確認できるインターホンです

## この物件についている こだわり設備

- インターネット 無料(WiFi付)
- TVモニター付き インターホン
- P 2台可
- 駐車場2台可
- エアコン
- 3口コンロ
- コンロ
- 洗濯洗面台
- 温水洗浄便座

駐車場あり/LGBTQフレンドリー/高齢者対応可/インターネット無料(Wi-Fi対応)/玄関鍵(デジタルロック)/エアコン(1台設置)/モニター付ドアホン/トイレ(洗浄機能付便座)/洗髪洗面化粧台/バス・トイレ(セパレート)/駐車場2台可/3口フラットコンロ/システムキッチン/内窓

Sha Maison  
ShaMaisonR  
安心安全はそのままに、  
"あなたらしさ"を実現するフルリノベーション物件

Wi-Fi  
インターネット無料  
Wi-Fi 完備

積水ハウスの賃貸住宅 シャーメゾン  
Sha Maison

物件名	クレセント I 0202号室	間取り	1LDK/洋室11 LDK10.9 (帖)
アクセス	J R 信越本線 長野駅 バス10分、長野工業高校前 バス停 徒歩6分	専有面積 / 向き	48.66㎡ / 南
所在地	長野県長野市差出南 3 丁目	築年月 / 構造	1994年12月 / 軽量鉄骨・2階-2階建
ランドマーク	-	入居 / 契約期間	2026年7月下旬 / 2年
		駐車場	有 (別途お問い合わせ下さい)

入居諸条件備考

内覧・契約については、貸主の指定する仲介業者を介して行いますので、所定の仲介手数料が必要となります。  
/保証人不要プラン要加入/シャーメゾンライフSUPPORT 24 (月額1,320円税込)にご加入いただきます。  
/ご入居にかかる諸費用として、ハウスクリーニング費 79,200円(税込)/諸費用8,400円が必要です。  
/火災保険へのご加入が条件となります。\*ご入居中は、借家人賠償責任保険・個人賠償責任保険が付帯された火災保険へのご加入が必要となります。積水ハウス不動産グループでは、万一の事故の際、グループが連携して迅速に対応できる「シャーメゾンライフGUARD」(\*)へのご加入を推奨しております。\*保険契約の取扱代理店は、積水ハウスシャーメゾンPM中部(株)および積水ハウスシャーメゾンパートナーズ(株)となります。/積水ハウスシャーメゾンパートナーズの保証人不要プラン『らくらくパートナー』に加入が必要です。[新規契約時]事務手数料:33,000円(税込)、[毎月]保証料:月額賃料等の2%/諸費用及びその他契約費用は別途打合せ/更新料:新賃料の1ヶ月分

No.1406761

※消費税は10%として計算しています。※掲載されている図面・写真等は、作成方法や撮影方法・時期などにより実際とは異なる場合があります。※家具や車などは、配置のイメージであり、賃貸物件に付属しておりません(家具家電付き等の表示があるものを除く)。

**ポイントがたまる**  
住んでいるだけでポイントが貯まり、  
住替え時に家賃が最大3ヶ月分無料!

## 積水ハウスシャーメゾンPM中部株式会社 長野賃貸営業所

TEL:0570-075-213  
FAX: 026-227-8805

長野県長野市大字南長野末広町1355-5ウエストプラザ長野ビル7階  
免許番号: 国土交通大臣免許(11)第2961号  
所属団体: (公社)首都圏不動産公正取引協議会 / (公財)日本賃貸住宅管理協会

取引形態  
貸主