

# Sha Maison

積水ハウス品質のお部屋を シャーメゾン ショップ Shop

J R 信越本線

安茂里駅 徒歩4分

モバイルで見る



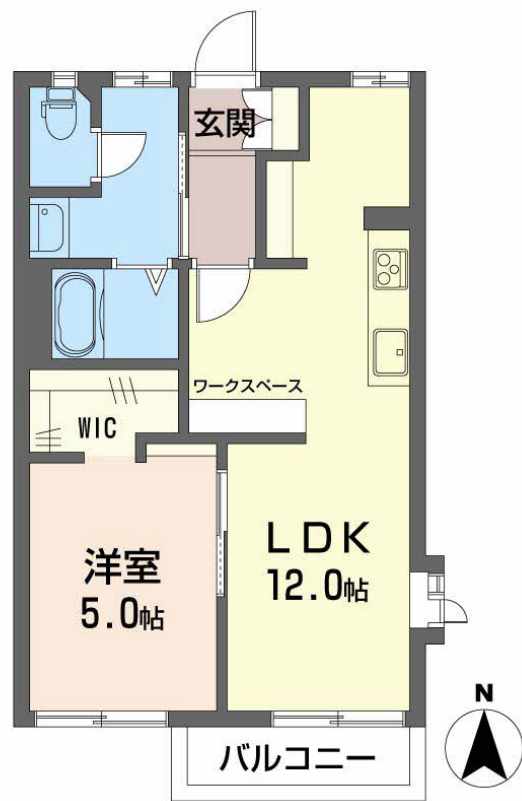
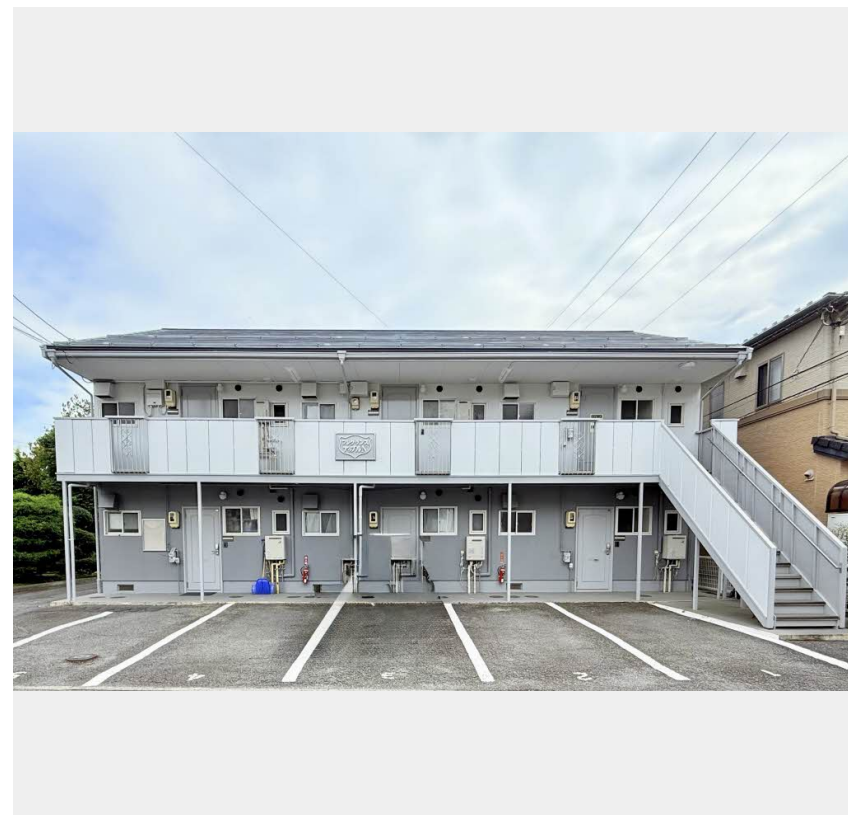
1LDK  
アパート

家賃 65,000 円

共益費等 3,900 円

敷金 0 円

礼金 130,000 円



この物件の  
オススメ  
ポイント

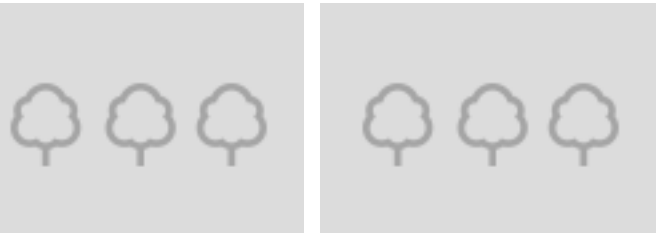
室内フルリノベーション★2026年6月末完成予定★  
積水ハウスの構造躯体はそのままに、新たな空間へリノベーションしました／インターネットが無料で入居後すぐに使えます  
／室内のモニター・・・

## この物件についている こだわり設備

- リノベーション
- インターネット 無料(WiFi付)
- TVモニター付き インターホン
- 駐車場2台可
- 追い焚き給湯
- エアコン
- 給湯設備
- 温水洗浄便座

駐車場あり／インターネット無料 (Wi-Fi対応) / L G B T Qフレンドリー／高齢者対応可／バルコニー／シャワー／エアコン (1台設置) / カラーモニター付ドアホン／トイレ (洗浄機能付便座) / 下駄箱／給湯器 (追焚機能付) / バス・トイレ (セパレート) / システムキッチン／駐車場2台可／リノベーション

Wi-Fi  
インターネット無料  
Wi-Fi完備



Re.  
Renovation  
リノベーション  
デザインされた住空間で  
シャーメゾンライフをお楽しみ  
いただけます。  
積水ハウスの賃貸住宅 シャーメゾン  
Sha Maison

物件名 フレグランスアップル N101号室

アクセス J R 信越本線 安茂里駅 徒歩4分

所在地 長野県長野市宮沖

ランドマーク -

間取り 1LDK／洋室5 L D K 12 (帖)

専有面積 / 向き 40.3㎡ / 南

築年月 / 構造 1992年3月 / 軽量鉄骨・1階-2階建

入居 / 契約期間 2026年6月下旬 / 2年

駐車場 有 (別途お問い合わせ下さい)

入居諸条件備考

内覧・契約については、貸主の指定する仲介業者を介して行いますので、所定の仲介手数料が必要となります。  
／保証人不要プラン要加入／シャーメゾンライフSUPPORT 24 (月額1,320円税込) にご加入いただきます。  
／ご入居にかかる諸費用として、ハウスクリーニング費 73,700円 (税込) / 諸費用7,950円が必要となります。  
／火災保険へのご加入が条件となります。＊ご入居中は、借家人賠償責任保険・個人賠償責任保険が付帯された火災保険へのご加入が必要となります。積水ハウス不動産グループでは、万一の事故の際、グループが連携して迅速に対応できる「シャーメゾンライフGUARD」(\*)へのご加入を推奨しております。＊保険契約の取扱代理店は、積水ハウスシャーメゾンPM中部(株)および積水ハウスシャーメゾンパートナーズ(株)となります。／積水ハウスシャーメゾンパートナーズの保証人不要プラン『らくらくパートナー』に加入が必要です。【新規契約時】事務手数料: 33,000円(税込)、[毎月]保証料: 月額賃料等の2% / リノベーション2026年06月・キッチン交換W1970・洗面化粧台交換 (W750)・洗濯水栓交換・洗濯排水トラップ交換・ユニットバス交換 (サイズ: 1116)・トイレ本体・シャワートイレ交換 / 諸費用及びその他契約費用は別途打合せ / ※現状優先 / 更新料: 30,000円

No.1104461

※消費税は10%として計算しています。※掲載されている図面・写真等は、作成方法や撮影方法・時期などにより実際とは異なる場合があります。＊家具や車などは、配置のイメージであり、賃貸物件に付属していません (家具家電付き等の表示があるものを除く)。

ポイントがたまる  
住んでいるだけでポイントが貯まり、  
住替え時に家賃が最大3ヶ月分無料に!

積水ハウスシャーメゾンPM中部株式会社 長野賃貸営業所

TEL:0570-075-213  
FAX: 026-227-8805

長野県長野市大字南長野末広町1355-5ウエストプラザ長野ビル7階  
免許番号: 国土交通大臣免許(11)第2961号  
所属団体: (公社)首都圏不動産公正取引協議会 / (公財)日本賃貸住宅管理協会

取引形態  
貸主