

Sha Maison

積水ハウス品質のお部屋を シャーメゾン ショップ Shop

J R日豊本線

財光寺駅 徒歩16分

モバイルで見る



2LDK
アパート

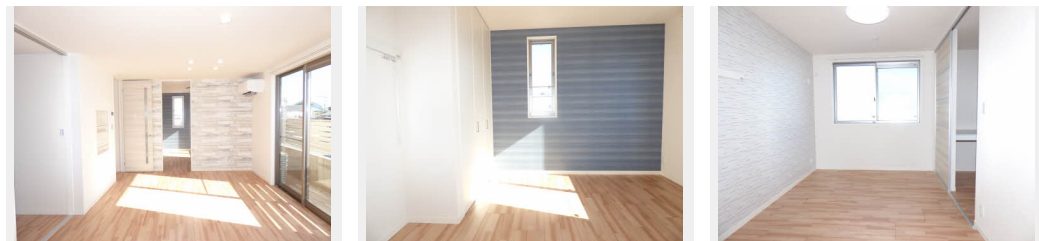
家賃 **73,500 円**

共益費等 3,500 円

敷金 0 円

礼金 1 ヶ月

駐車場 無料



積水ハウスの賃貸住宅 シャーメゾン

Sha Maison

この物件の
オススメ
ポイント

お部屋探しなら、まずは「シャーメゾン」をチェック！
街並みに調和する緑豊かな敷地計画「シャーメゾンガーデンズ」を採用/ペットとの暮らしご相談可能です/インターネットが無料で入居後す・・・

この物件についている こだわり設備

- シャーメゾンガーデンズ
- ペット相談可
- インターネット無料(WiFi付)
- TVモニター付きインターホン
- WIC・納戸
- しゃ熱断熱複層ガラス
- 無料 駐車場無料
- 浴室乾燥機
- 追い焚き給湯
- エアコン
- 対面キッチン
- BELS

駐車場あり/24H換気システム/CATV/地デジ対応(CATV対応)/ペット相談可(室内小型犬)/屋外共用水栓/駐輪場(屋根付き)/インターネット無料(Wi-Fi対応)/シャーメゾンガーデンズ/LGBTQフレンドリー/高齢者対応可/玄関鍵(①キー②ロック)/建築物省エネ性能表示制度(BELS)/トイレ/給湯器(追焚機能付)/システムキッチン/対面キッチン/給湯箇所(浴室・台所・洗面所)/風呂/ユニットバス1418/2口コンロ/浴室乾燥機(暖房乾燥)/洗髪洗面化粧台/モニター付ドアホン/ドアチャイム/トイレ(暖房洗浄便座)/エアコン/Low-E複層ガラ

物件名 SHM Feliseed KH * A0101号室

間取り 2LDK/LDK13.2 洋室5.9 洋室5.4 (帖)

アクセス J R日豊本線 財光寺駅 徒歩16分

専有面積 / 向き 57.61㎡ / 南

所在地 宮崎県日向市大字財光寺

築年月 / 構造 2019年1月下旬 / 軽量鉄骨・1階-2階建

入居 / 契約期間 2026年6月上旬 / 2年

ランドマーク ●ナフコ日向店 / 距離180m

駐車場 駐車場2台無料 / 舗装白線引

入居諸条件備考

内覧・契約については、貸主の指定する仲介業者を介して行いますので、所定の仲介手数料が必要となります。/シャーメゾンライフSUPPORT24(月額1,320円税込)にご加入いただきます。/ご入居にかかる諸費用として、鍵交換費用(初回契約時)19,800円(税込)、クリーニング特約料75,240円(税込)が必要です。/火災保険へのご加入が条件となります。*ご入居中は、借家人賠償責任保険・個人賠償責任保険が付帯された火災保険へのご加入が必要となります。積水ハウス不動産グループでは、万一の事故の際、グループが連携して迅速に対応できる「シャーメゾンライフGUARD」(*)へのご加入を推奨しております。*保険契約の取扱代理店は、積水ハウスシャーメゾンPM九州(株)および積水ハウスシャーメゾンパートナーズ(株)となります。/積水ハウスシャーメゾンパートナーズの保証人不要プラン『らくらくパートナー』に加入が必要です。[新規契約時]事務手数料:33,000円(税込)、[毎月]保証料:月額賃料等の2%/諸費用及びその他契約費用は別途加算/更新料:新賃料の1ヶ月分

No.2003188

※消費税は10%として計算しています。※掲載されている図面・写真等は、作成方法や撮影方法・時期などにより実際とは異なる場合があります。※家具や車などは、配置のイメージであり、賃貸物件に付属していません(家具家電付き等の表示があるものを除く)。

ポイントがたまる
住んでいるだけでポイントが貯まり、
住替え時に家賃が最大3ヶ月分無料に!

らくらくパートナー
気分も手間もお財布も、らくらく。
保証人不要のらくらくパートナー

積水ハウスシャーメゾンPM九州株式会社九州南(宮崎OF)
TEL:0985-32-1560
FAX: 0985-32-1565
宮崎県宮崎市高千穂通1丁目6番35号オーシャン高千穂通り7階
免許番号:国土交通大臣(12)第2880号

取引形態
貸主