

# Sha Maison

積水ハウス品質のお部屋を シャーメゾン ショップ Shop

J R 日豊本線

都城駅 徒歩15分

1LDK  
アパート

家賃

48,500 円

共益費等

3,500 円

敷金

0 ヶ月

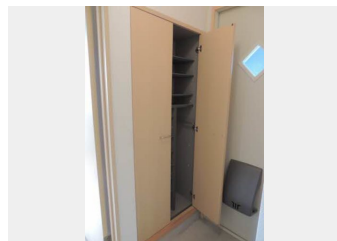
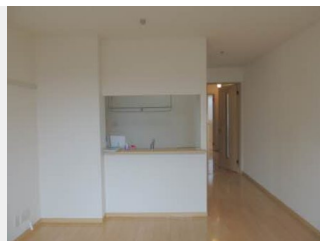
礼金

52,000 円

モバイルで見る



駐車場 無料



積水ハウスの賃貸住宅 シャーメゾン

Sha Maison

この物件の  
オススメ  
ポイント

インターネット無料物件です♪入居されたその日から、インターネットが使用出来ます☆ノタイヨー川東店まで徒歩3分、セブンイレブン都城上川東2駐車場2台分無料☆

この物件についている こだわり設備



インターネット  
無料(WiFi付)



TVモニター付き  
インターホン



対面  
キッチン



給湯設備



洗髪洗面台



温水洗浄便座



エアコン



駐車場無料



駐車場2台可

駐車場あり／インターネット無料 (Wi-Fi対応) ／LGBTQフレンドリー／高齢者対応可／給湯器／モニタ付ドアホン／対面キッチン／洗髪洗面化粧台／トイレ (暖房洗浄便座) ／エアコン／駐車場2台可／バス・トイレ (セパレート) ／洗濯機置場 (室内)

物件名 ラ・シエロ \* A0103号室

アクセス J R 日豊本線 都城駅 徒歩15分  
バス、川東 バス停 徒歩3分

所在地 宮崎県都城市下川東1丁目

ランドマーク ●ローソン 上川東店／距離240m

間取り 1LDK／LDK 11.8 洋室6.4 (帖)

専有面積 / 向き 44.73㎡／南

築年月 / 構造 2006年9月下旬／軽量鉄骨・1階-2階建

入居 / 契約期間 即時／2年

駐車場 駐車場2台無料／舗装白線引

入居諸条件備考

諸費用及び、契約に要する費用は別途打合せ／契約更新時、更新料10,000円を頂戴します。／クリーニング代49,500円／シャーメゾンライフSUPPORT24 (月額880円税込) に加入して頂きます。／火災保険へのご加入が条件となります。※ご入居中は、借家人賠償責任保険・個人賠償責任保険が付帯された火災保険へのご加入が必要となります。積水ハウス不動産グループでは、万一の事故の際、グループが連携して迅速に対応できる「シャーメゾンライフGUARD」(\*) へのご加入を推奨しております。\*保険契約の取扱代理店は、積水ハウス不動産九州 (株) および積水ハウス不動産パートナーズ (株) となります。／積水ハウス不動産パートナーズの保証人不要プラン『らくらくパートナー』 に加入が必要です。【新規契約時】事務手数料：33,000円 (税込)、【毎月】保証料：月額賃料等の2％／諸費用及び、契約に要する費用は別途打合せ／更新料：10,000円

※消費税は10%として計算しています。※掲載されている図面・写真等は、作成方法や撮影方法・時期などにより実際とは異なる場合があります。※家具や車などは、配置のイメージであり、賃貸物件に付属しておりません (家具家電付き等の表示があるものを除く)。



ポイントがたまる

住んでいるだけでポイントが貯まり、  
住替え時に家賃が最大3ヶ月分無料に!



らくらくパートナー

気分も手間もお財布も、らくらく。  
保証人不要のらくらくパートナー

新興不動産有限公司アパマンショップ都城店

TEL:0986-46-1230

FAX: 0986-46-1631

宮崎県都城市中町14街1号

免許番号：宮崎県知事免許 (08) 第003636号

所属団体：(公社) 宮崎県宅地建物取引業協会／(一社) 九州不動産公正取

引協議会

取引形態  
仲介