

# Sha Maison

積水ハウス品質のお部屋を シャーメゾン ショップ Shop

J R日豊本線

都城駅 徒歩13分

モバイルで見る



**1LDK**  
アパート

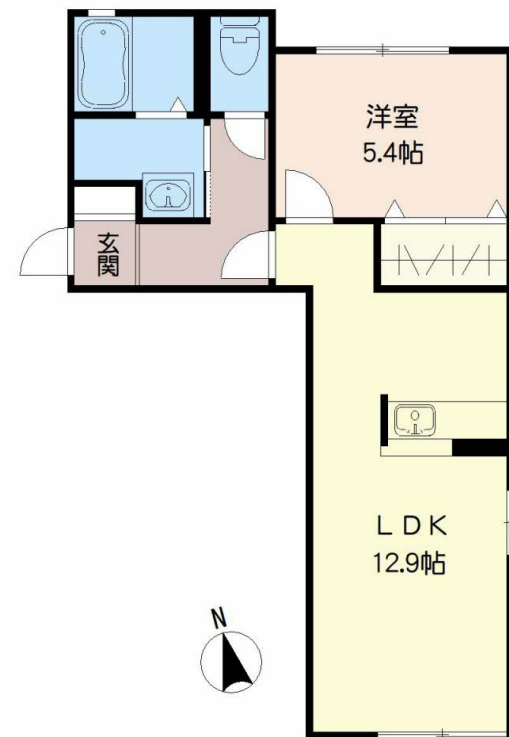
家賃 **49,500 円**

共益費等 **3,500 円**

敷金 **0 円**

礼金 **1 ヶ月**

駐車場 無料



0224038-A0101

積水ハウスの賃貸住宅 シャーメゾン

Sha Maison

この物件の  
オススメ  
ポイント

お部屋探しなら、まずは「シャーメゾン」をチェック！  
インターネットが無料で入居後すぐに使えます／室内のモニターから、訪問者の顔を確認できるインターホンです／プライベートな空間として・・・

この物件についている こだわり設備

- インターネット 無料(WiFi付)
- TVモニター付き インターホン
- 専用庭
- 駐車場無料
- エアコン
- 対面キッチン
- 給湯設備
- 洗髪洗面台
- 温水洗浄便座

駐車場あり／24H換気システム／BS／インターネット無料(Wi-Fi対応)／LGBTQフレンドリー／高齢者対応可／給湯器／玄関鍵(①キー②ロック)／給湯箇所(浴室・台所・洗面所)／対面キッチン／風呂／洗髪洗面化粧台／カラーモニター付ドアホン／トイレ(暖房洗浄便座)／エアコン／下駄箱／ピクチャーレール／雨戸(シャッタータイプ)／専用庭／バス・トイレ(セパレート)／洗濯機置場(室内)／都市ガス

物件名 ラ・ティエラⅡ \* A0101号室

間取り 1LDK／LDK12.9 洋室5.4(帖)

アクセス J R日豊本線 都城駅 徒歩13分  
バス、ガード下 バス停 徒歩3分

専有面積 / 向き 44.5㎡ / 南

所在地 宮崎県都城市下川東1丁目

築年月 / 構造 2007年7月下旬 / 軽量鉄骨・1階-2階建

入居 / 契約期間 2026年6月下旬 / 2年

ランドマーク ●ローソン都城上川東店 / 距離320m

駐車場 駐車場2台無料 / 舗装白線引

入居諸条件備考

内覧・契約については、貸主の指定する仲介業者を介して行いますので、所定の仲介手数料が必要となります。  
／シャーメゾンライフSUPPORT24(月額1,320円税込)にご加入いただきます。／ご入居にかかる諸費用として、鍵交換費用(初回契約時)19,800円(税込)、クリーニング特約料49,500円(税込)が必要です。  
／火災保険へのご加入が条件となります。＊ご入居中は、借家人賠償責任保険・個人賠償責任保険が付帯された火災保険へのご加入が必要となります。積水ハウス不動産グループでは、万一の事故の際、グループが連携して迅速に対応できる「シャーメゾンライフGUARD」(\*)へのご加入を推奨しております。＊保険契約の取扱代理店は、積水ハウスシャーメゾンPM九州(株)および積水ハウスシャーメゾンパートナーズ(株)となります。  
／積水ハウスシャーメゾンパートナーズの保証人不要プラン『らくらくパートナー』に加入が必要です。[新規契約時]事務手数料:33,000円(税込)、[毎月]保証料:月額賃料等の2%/諸費用及びその他契約費用は別途打合せ/更新料:新賃料の1ヶ月分

No.0224038

※消費税は10%として計算しています。※掲載されている図面・写真等は、作成方法や撮影方法・時期などにより実際とは異なる場合があります。※家具や車などは、配置のイメージであり、賃貸物件に付属していません(家具家電付き等の表示があるものを除く)。

ポイントがたまる  
住んでいるだけでポイントが貯まり、  
住替え時に家賃が最大3ヶ月分無料に!

らくらくパートナー  
気分も手間もお財布も、らくらく。  
保証人不要のらくらくパートナー

積水ハウスシャーメゾンPM九州株式会社九州南(宮崎OF)

TEL:0985-32-1560

FAX: 0985-32-1565

宮崎県宮崎市高千穂通1丁目6番35号オーシャン高千穂通り7階

免許番号: 国土交通大臣(12)第2880号

取引形態  
貸主