

Sha Maison

積水ハウス品質のお部屋を シャーメゾン ショップ Shop

宮崎交通バス

バス 東小学校前 下車 徒歩2分

モバイルで見る



2LDK アパート

家賃 52,500 円

共益費等 3,500 円

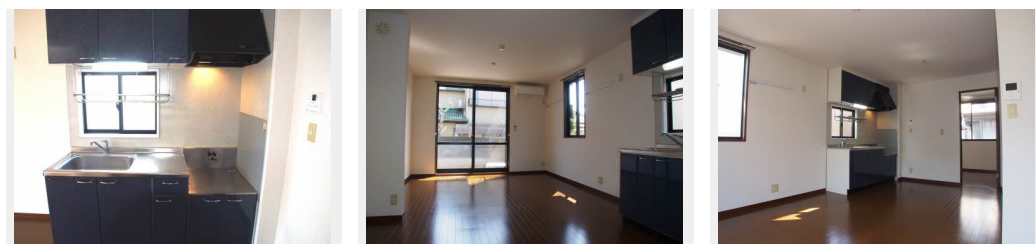
敷金 0 ヶ月

礼金 52,500 円

駐車場 無料



0107018-C0103



積水ハウスの賃貸住宅 シャーメゾン

Sha Maison

この物件の
オススメ
ポイント

ファミリーマート宮崎大島店まで徒歩10分(800m) ☆宮崎東小学校まで徒歩2分(160m) ♪敷地内駐車場1台込みの金額です ♪駐車場1台込★

この物件についている こだわり設備

- TVモニター付きインターホン
- 給湯設備
- 追い焚き給湯
- 洗髪洗面台
- 温水洗浄便座
- エアコン
- 専用庭
- 駐車場無料

駐車場あり/ゴミ集積場(敷地内)/駐輪場(屋根付き)/CATV/LGBTQフレンドリー/高齢者対応可/トイレ(暖房洗浄便座)/洗髪洗面化粧台/玄関鍵(オブナス)/キッチンあり/カラーモニター付ドアホン/エアコン/ピックアップレール/専用庭/給湯器(追焚機能付)/駐車場有り/バス・トイレ(セパレート)/洗濯機置場(室内)

物件名 コンフォート・リリー * C棟 C0103号室

アクセス バス、東小学校前 バス停 徒歩2分

所在地 宮崎県宮崎市阿波岐原町火切塚

ランドマーク ●市立宮崎東小学校/距離160m

間取り 2LDK/LDK11.7 洋室6.8 洋室4.6(帖)

専有面積/向き 50.78㎡/南西

築年月/構造 2001年3月下旬/軽量鉄骨・1階-2階建

入居/契約期間 2024年5月上旬/2年

駐車場 駐車場無料/舗装白線引

入居諸条件備考

諸費用及び、契約に要する費用は別途打合せ/契約更新時、更新料10,000円を頂戴します。/クリーニング代55,000円/シャーメゾンライフSUPPORT24(月額880円税込)に加入して頂きます。/火災保険へのご加入が条件となります。*ご入居中は、借家人賠償責任保険・個人賠償責任保険が付帯された火災保険へのご加入が必要となります。積水ハウス不動産グループでは、万一の事故の際、グループが連携して迅速に対応できる「シャーメゾンライフGUARD」(*)へのご加入を推奨しております。*保険契約の取扱代理店は、積水ハウス不動産九州(株)および積水ハウス不動産パートナーズ(株)となります。/積水ハウス不動産パートナーズの保証人不要プラン『らくらくパートナー』に加入が必要です。[新規契約時]事務手数料:33,000円(税込)、[毎月]保証料:月額賃料等の2%/諸費用及び、契約に要する費用は別途打合せ/更新料:10,000円

※消費税は10%として計算しています。※掲載されている図面・写真等は、作成方法や撮影方法・時期などにより実際とは異なる場合があります。※家具や車などは、配置のイメージであり、賃貸物件に付属していません(家具家電付き等の表示があるものを除く)。

ポイントがたまる
住んでいるだけでポイントが貯まり、
住替え時に家賃が最大3ヶ月分無料に!

らくらくパートナー
気分も手間もお財布も、らくらく。
保証人不要のらくらくパートナー

有限会社中村住宅
TEL:0985-27-9301
FAX: 0985-27-9321

宮崎県宮崎市波島1丁目23番18号
免許番号: 宮崎県知事免許 (06) 第004073号
所属団体: (公社) 宮崎県宅地建物取引業協会 / (一社) 九州不動産公正取引協議会

取引形態
仲介