

Sha Maison

積水ハウス品質のお部屋を シャーメゾン ショップ Shop

宮崎交通バス

バス 広瀬学校下 下車 徒歩12分

モバイルで見る



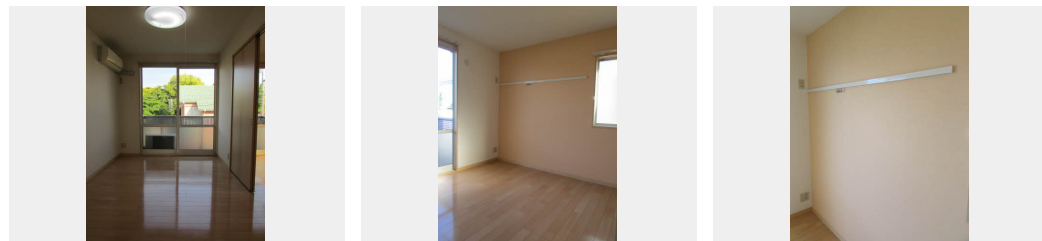
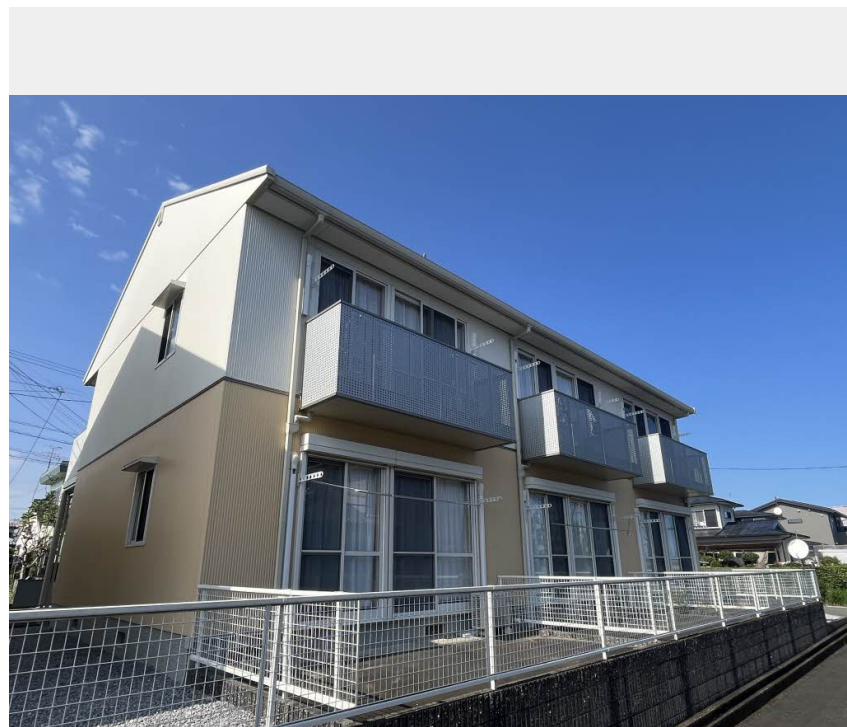
2DK アパート

家賃 47,500 円

共益費等 3,500 円

敷金 0 円

礼金 1 ヶ月



0209018-B0201

積水ハウスの賃貸住宅 シャーメゾン

Sha Maison

この物件の
オススメ
ポイント

お部屋探しなら、まずは「シャーメゾン」をチェック！
インターネットが無料で入居後すぐに使えます／室内のモニターから、訪問者の顔を確認できるインターホンです

この物件についている こだわり設備

- インターネット 無料(WiFi付)
- TVモニター付き インターホン
- 追い焚き給湯
- エアコン
- 給湯設備
- 洗髪洗面台
- 温水洗浄便座

駐車場あり／ゴミ集積場（敷地内）／CATV／インターネット無料（Wi-Fi対応）／LGBTQフレンドリー／高齢者対応可／玄関鍵（①キー②ロック）／給湯箇所（浴室・台所・洗面所）／キッチンあり／風呂／洗髪洗面化粧台／下駄箱／ピクチャーレール／バルコニー／エアコン／キッチン収納／トイレ（暖房洗浄便座）／カラーモニター付ドアホン／給湯器（追焚機能付）／バス・トイレ（セパレート）／洗濯機置場（室内）

入居諸条件備考

内覧・契約については、貸主の指定する仲介業者を介して行いますので、所定の仲介手数料が必要となります。／シャーメゾンライフSUPPORT24（月額1,320円税込）にご加入いただきます。／ご入居にかかる諸費用として、鍵交換費用（初回契約時）19,800円（税込）、クリーニング特約料 49,500円（税込）が必要です。／火災保険へのご加入が条件となります。＊ご入居中は、借家人賠償責任保険・個人賠償責任保険が付帯された火災保険へのご加入が必要となります。積水ハウス不動産グループでは、万一の事故の際、グループが連携して迅速に対応できる「シャーメゾンライフGUARD」（*）へのご加入を推奨しております。＊保険契約の取扱代理店は、積水ハウスシャーメゾンPM九州（株）および積水ハウスシャーメゾンパートナーズ（株）となります。／積水ハウスシャーメゾンパートナーズの保証人不要プラン『らくらくパートナー』に加入が必要です。【新規契約時】事務手数料：33,000円（税込）、【毎月】保証料：月額賃料等の2％／諸費用及びその他契約費用は別途打合せ／更新料：新賃料の1ヶ月分

No.0209018

※消費税は10%として計算しています。※掲載されている図面・写真等は、作成方法や撮影方法・時期などにより実際とは異なる場合があります。＊家具や車などは、配置のイメージであり、賃貸物件に付属していません（家具家電付き等の表示があるものを除く）。

物件名 シャーメゾンH&I B棟 * B0201号室

アクセス バス、広瀬学校下 バス停 徒歩12分

所在地 宮崎県宮崎市佐土原町下那珂

ランドマーク ●ローソン佐土原 広瀬店／距離720m

間取り 2DK／DK6.4 洋室5.4 洋室5.4 (帖)

専有面積 / 向き 40.46㎡ / 南東

築年月 / 構造 2005年7月下旬 / 軽量鉄骨・2階-2階建

入居 / 契約期間 2026年5月上旬 / 2年

駐車場 駐車場無料 / 舗装白線引

ポイントがたまる
住んでいるだけでポイントが貯まり、
住替え時に家賃が最大3ヶ月分無料に!

らくらくパートナー
気分も手間もお財布も、らくらく。
保証人不要のらくらくパートナー

積水ハウスシャーメゾンPM九州株式会社九州南（宮崎OF）

TEL:0985-32-1560
FAX: 0985-32-1565

宮崎県宮崎市高千穂通1丁目6番35号オーシャン高千穂通り7階
免許番号：国土交通大臣（12）第2880号

取引形態
貸主