

Sha Maison

積水ハウス品質のお部屋を シャーメゾン ショップ Shop

J R日豊本線

宮崎駅 バス15分 徒歩1分

モバイルで見る



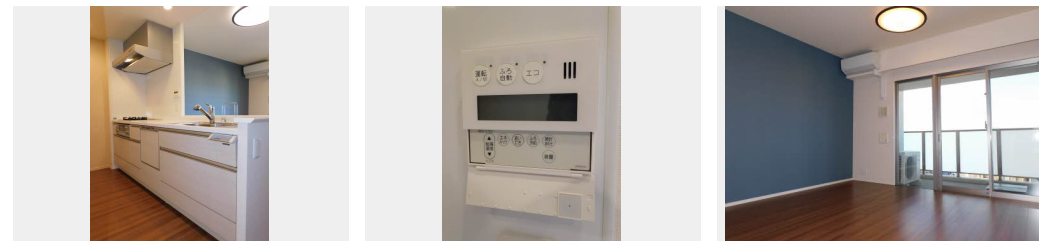
4LDK
マンション

家賃 **148,000 円**

共益費等 0 円

敷金 1 ヶ月

礼金 2 ヶ月



**この物件の
オススメ
ポイント**

駐輪場、バイク置き場使用时、別途費用が掛かります。

この物件についている **こだわり設備**

- TVモニター付きインターホン
- 洗髪洗面台
- 温水洗浄便座
- エアコン
- 大型収納

駐車場あり / トイレ / システムキッチン / バス・トイレ (セパレート) / 風呂 / 洗髪洗面化粧台 / トイレ (暖房洗浄便座) / 大型玄関収納 / 駐車場有り / カラーモニター付ドアホン / エアコン

| | | | |
|--------|--------------------------------|-----------|--|
| 物件名 | サーパス青葉イーストテラス 701 A0701号室 | 間取り | 4LDK / LDK 13.5 洋室6 洋室6.1 洋室4.3 和室5 その他3 (帖) |
| アクセス | J R日豊本線 宮崎駅 バス15分、住宅前 バス停 徒歩1分 | 専有面積 / 向き | 84.05㎡ / 南西 |
| 所在地 | 宮崎県宮崎市吉村町平塚 | 築年月 / 構造 | 2014年12月下旬 / 鉄筋コンクリート・7階-15階建 |
| ランドマーク | ● Foodaly 青葉店 / 距離450m | 入居 / 契約期間 | 即時 / 2年 |
| | | 駐車場 | 駐車場空有り / 舗装白線引 |

入居諸条件備考

諸費用及び、契約に要する費用は別途打合せ / 契約更新時、更新料30,000円を頂戴します。 / 火災保険へのご加入が条件となります。*ご入居中は、借家人賠償責任保険・個人賠償責任保険が付帯された火災保険へのご加入が必要となります。積水ハウス不動産グループでは、万一の事故の際、グループが連携して迅速に対応できる「シャーメゾンライフGUARD」(*)へのご加入を推奨しております。*保険契約の取扱代理店は、積水ハウス不動産九州(株)および積水ハウス不動産パートナーズ(株)となります。 / 積水ハウス不動産パートナーズの保証人不要プラン『らくらくパートナー』に加入が必要です。[新規契約時]事務手数料: 33,000円(税込)、[毎月]保証料: 月額賃料等の2% / 諸費用及び、契約に要する費用は別途打合せ / 更新料: 30,000円

※消費税は10%として計算しています。※掲載されている図面・写真等は、作成方法や撮影方法・時期などにより実際とは異なる場合があります。※家具や車などは、配置のイメージであり、賃貸物件に付属していません(家具家電付き等の表示があるものを除く)。

ポイントがたまる
住んでいるだけでポイントが貯まり、住替え時に家賃が最大3ヶ月分無料!

らくらくパートナー
気分も手間もお財布も、らくらく。保証人不要のらくらくパートナー

新興不動産有限会社アパマンショップ宮崎西店

TEL:0985-89-4840
FAX: 0985-89-4841

宮崎県宮崎市祇園3丁目190番地
免許番号: 宮崎県知事免許 (08) 第003636号
所属団体: (公社) 宮崎県宅地建物取引業協会 / (一社) 九州不動産公正取引協議会

取引形態
仲介