

# Sha Maison

積水ハウス品質のお部屋を シャーメゾン ショップ Shop

宮崎交通バス

バス 清水3丁目 下車 徒歩3分

モバイルで見る



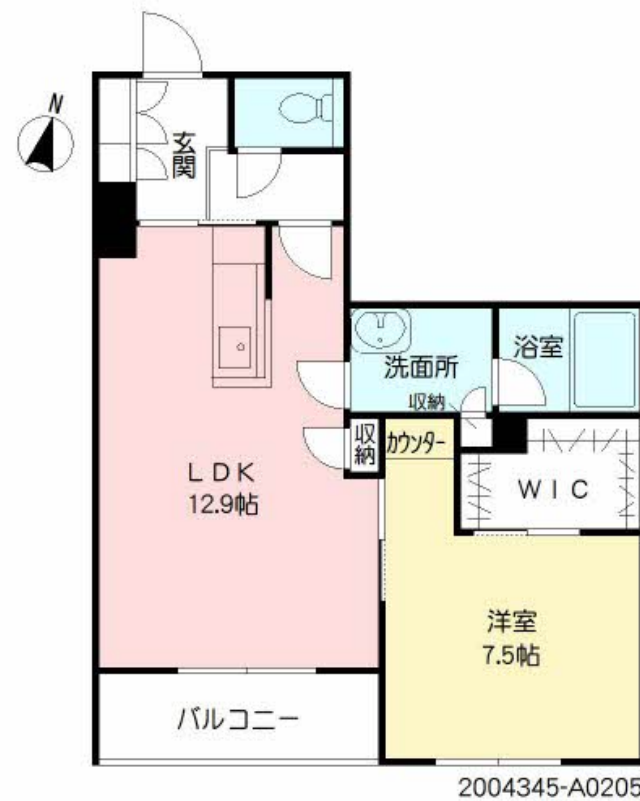
**1LDK**  
マンション

家賃 **105,500 円**

共益費等 16,000 円

敷金 0 円

礼金 1 ヶ月



積水ハウスの賃貸住宅 シャーメゾン

Sha Maison

この物件の  
オススメ  
ポイント

お部屋探しなら、まずは「シャーメゾン」をチェック！  
積水ハウスの独自基準を満たした厳選シャーメゾン/発電した電気を売って余った電気は売ることができるZEH住宅/上階からの音を大幅に・・・

## この物件についている こだわり設備

- シャーメゾン セレクション
- ZEH
- 高遮音床 システム
- シャーメゾン ガーデンス
- 屋内共用廊下 タイプ
- エレベーター
- 宅配BOX
- IOT対応
- スマートロック
- インターネット 無料(WiFi付)
- 動画視聴 サービス
- オートロック

駐車場あり/24H換気システム/エレベーター/オートロック/宅配BOX/駐輪場(屋根付き)/防犯カメラ/インターネット無料(Wi-Fi対応)/ZEH(ネット・ゼロ・エネルギー・ハウス)/ホテルライク/シャーメゾンガーデンス/駐車場チェーンゲート/LGBTQフレンドリー/動画視聴サービス/高遮音床システム「SHAI DD55」/太陽光発電/ゴミ集積場(敷地内)/高齢者対応可/給湯器(追焚機能付)/システムキッチン/対面キッチン/給湯箇所(浴室・台所・洗面所)/風呂/3口コンロ/浴室乾燥機(暖房乾燥)/洗髪洗面化粧台/モニタ付ドアホン/トイレ(暖房洗浄便座)/エ

物件名 ロイヤル シャーメゾン プレミアム \* A0205号室

間取り 1LDK/LDK12.9 洋室7.5 (帖)

アクセス バス、清水3丁目 バス停 徒歩3分

専有面積 / 向き 49.91㎡ / 南

所在地 宮崎県宮崎市清水3丁目

築年月 / 構造 2022年11月下旬 / 重量鉄骨・2階-3階建

入居 / 契約期間 2026年7月上旬 / 2年

ランドマーク ●宮崎県立宮崎病院 / 距離400m

駐車場 駐車場空有り / 舗装白線引屋根付 / 月7700~13200

入居諸条件備考

内覧・契約については、貸主の指定する仲介業者を介して行いますので、所定の仲介手数料が必要となります。/シャーメゾンライフSUPPORT24(月額1,320円税込)にご加入いただきます。/ご入居にかかる諸費用として、スマートロック設定費用16,500円(税込)、クリーニング特約料 64,680円(税込)が必要です。/火災保険へのご加入が条件となります。\*ご入居中は、借家人賠償責任保険・個人賠償責任保険が付帯された火災保険へのご加入が必要となります。積水ハウス不動産グループでは、万一の事故の際、グループが連携して迅速に対応できる「シャーメゾンライフGUARD」(\*)へのご加入を推奨しております。\*保険契約の取扱代理店は、積水ハウスシャーメゾンPM九州(株)および積水ハウスシャーメゾンパートナーズ(株)となります。/積水ハウスシャーメゾンパートナーズの保証人不要プラン『らくらくパートナー』に加入が必要です。[新規契約時]事務手数料:33,000円(税込)、[毎月]保証料:月額賃料等の2%/諸費用及びその他契約費用は別途打合せ/更新料:新賃料の1ヶ月分

No.2004345

※消費税は10%として計算しています。※掲載されている図面・写真等は、作成方法や撮影方法・時期などにより実際とは異なる場合があります。※家具や車などは、配置のイメージであり、賃貸物件に付属しておりません(家具家電付き等の表示があるものを除く)。

**ポイントがたまる**  
住んでいるだけでポイントが貯まり、住替え時に家賃が最大3ヶ月分無料に!

**らくらくパートナー**  
気分も手間もお財布も、らくらく。保証人不要のらくらくパートナー

積水ハウスシャーメゾンPM九州株式会社九州南(宮崎OF)  
TEL:0985-32-1560  
FAX: 0985-32-1565  
宮崎県宮崎市高千穂通1丁目6番35号オーシャン高千穂通り7階  
免許番号:国土交通大臣(12)第2880号

取引形態  
貸主