

# Sha Maison

積水ハウス品質のお部屋を シャーメゾン ショップ Shop

J R日豊本線

宮崎駅 徒歩30分

モバイルで見る



**2LDK**  
アパート

家賃 **77,500 円**

共益費等 3,500 円

敷金 0 ヶ月

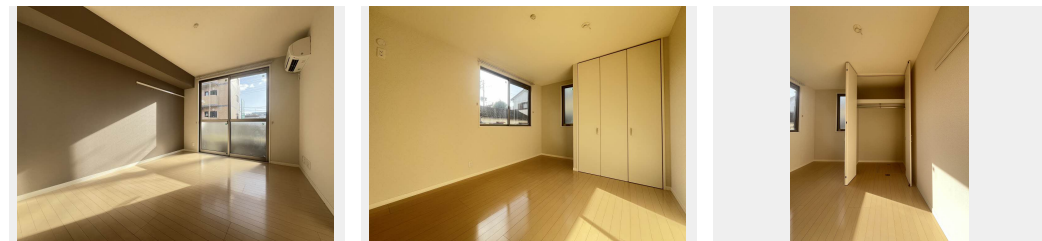
礼金 1 ヶ月

駐車場 無料



積水ハウスの賃貸住宅 シャーメゾン

Sha Maison



この物件の  
オススメ  
ポイント

お部屋探しなら、まずは「シャーメゾン」をチェック！  
インターネットが無料で入居後すぐに使えます／窓には侵入抑  
止効果が期待できる「防犯ガラス」を採用しています／室内の  
モニターから、訪・・・

この物件についている **こだわり設備**

- インターネット 無料(WiFi付)
- 防犯ガラス
- TVモニター付き インターホン
- しゃ熱断熱 複層ガラス
- 駐車場無料
- 浴室乾燥機
- 追い焚き給湯
- エアコン
- 対面キッチン
- 給湯設備
- 洗髪洗面台
- 温水洗浄便座

駐車場あり／マルチメディア配管有／24H換気システム／CATV／地デジ対応（CATV対応）／駐輪場（屋根付き）／インターネット無料（Wi-Fi対応）／LGBTQフレンドリー／高齢者対応可／玄関鍵（①キー②ロック）／トイレ／給湯器／対面キッチン／給湯箇所（浴室・台所・洗面所）／風呂／洗髪洗面化粧台／モニター付ドアホン／トイレ（暖房洗浄便座）／エアコン／Low-E複層ガラス／防犯ガラス（合せガラス）／バルコニー／ストッカー／床下収納庫（1階のみ）／下駄箱／バス・トイレ（セパレート）／洗濯機置場（室内）／給湯器（追焚機能付）／浴室乾燥機（暖房乾燥）／都市

入居諸条件備考

内覧・契約については、貸主の指定する仲介業者を介して行いますので、所定の仲介手数料が必要となります。／シャーメゾンライフSUPPORT24（月額1,320円税込）にご加入いただきます。／ご入居にかかる諸費用として、鍵交換費用（初回契約時）19,800円（税込）、クリーニング特約料 75,240円（税込）が必要です。／火災保険へのご加入が条件となります。＊ご入居中は、借家人賠償責任保険・個人賠償責任保険が付帯された火災保険へのご加入が必要となります。積水ハウス不動産グループでは、万一の事故の際、グループが連携して迅速に対応できる「シャーメゾンライフGUARD」(\*)へのご加入を推奨しております。＊保険契約の取扱代理店は、積水ハウスシャーメゾンPM九州(株)および積水ハウスシャーメゾンパートナーズ(株)となります。／積水ハウスシャーメゾンパートナーズの保証人不要プラン『らくらくパートナー』に加入が必要です。[新規契約時]事務手数料:33,000円(税込)、[毎月]保証料:月額賃料等の2%/諸費用及びその他契約費用は別途加算/更新料:新賃料の1ヶ月分

No.2000769

物件名 ラビアン大橋 \* A0103号室  
アクセス J R日豊本線 宮崎駅 徒歩30分  
バス、大橋三丁目 バス停 徒歩2分  
所在地 宮崎県宮崎市大橋3丁目  
ランドマーク ●ドラッグイレブン/距離240m

間取り 2LDK/LDK11.9 洋室6.6 洋室6.5 (帖)  
専有面積 / 向き 57.05㎡/南  
築年月 / 構造 2012年1月下旬/軽量鉄骨・1階-2階建  
入居 / 契約期間 2026年7月上旬/2年  
駐車場 駐車場2台無料/舗装白線引

※消費税は10%として計算しています。※掲載されている図面・写真等は、作成方法や撮影方法・時期などにより実際とは異なる場合があります。※家具や車などは、配置のイメージであり、賃貸物件に付属していません（家具家電付き等の表示があるものを除く）。

**ポイントがたまる**  
住んでいるだけでポイントが貯まり、  
住替え時に家賃が最大3ヶ月分無料に!

**らくらくパートナー**  
気分も手間もお財布も、らくらく。  
保証人不要のらくらくパートナー

積水ハウスシャーメゾンPM九州株式会社九州南（宮崎OF）  
TEL:0985-32-1560  
FAX: 0985-32-1565  
宮崎県宮崎市高千穂通1丁目6番35号オーシャン高千穂通り7階  
免許番号：国土交通大臣（12）第2880号

取引形態  
貸主