

Sha Maison

積水ハウス品質のお部屋を シャーメゾン ショップ Shop

宮崎交通バス

バス 山崎台入り口 下車 徒歩8分

モバイルで見る



1LDK
アパート

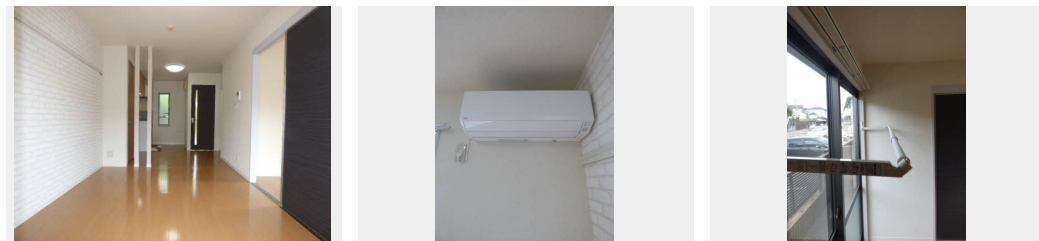
家賃 **49,500 円**

共益費等 3,500 円

敷金 0 円

礼金 1 ヶ月

駐車場 無料



積水ハウスの賃貸住宅 シャーメゾン
Sha Maison

この物件の
オススメ
ポイント

お部屋探しなら、まずは「シャーメゾン」をチェック！
ペットとの暮らしご相談可能です／「猫」との暮らしご相談可
可能です／インターネットが無料で入居後すぐに使えます／室内
のモニターから、・・・

この物件についている こだわり設備

- ペット相談可
- インターネット 無料(WiFi付)
- TVモニター付き インターホン
- 無料 駐車場無料
- 追い焚き給湯
- エアコン
- 室内物干
- コンロ
- 給湯設備
- 温水洗浄便座

駐車場あり／ゴミ集積場（敷地内）／駐輪場（屋根付き）／CATV／インターネット無料
（Wi-Fi対応）／LGBTQフレンドリー／ペット相談可（犬・猫可）／高齢者対応可／トイレ
／システムキッチン／風呂／コンロ／洗面化粧台／エアコン／カラーモニター付ドアホン／2口コンロ
／トイレ（暖房洗浄便座）／照明器具／室内物干し／バス・トイレ（セパレート）／給湯器（追焚機能
付）／洗濯機置場（室内）

物件名 サンテトマト壱番館 * A0203号室

アクセス バス、山崎台入り口 バス停 徒歩8分
バス、西山崎 バス停 徒歩5分

所在地 宮崎県宮崎市大字郡司分

ランドマーク ●焼肉の夾竹園 宮崎南店／距離608m

間取り 1LDK／LDK12.8 洋室5（帖）

専有面積 / 向き 38.83㎡ / 南

築年月 / 構造 2001年4月下旬 / 軽量鉄骨・2階-2階建

入居 / 契約期間 2026年6月上旬 / 2年

駐車場 駐車場2台無料 / 舗装白線引

入居諸条件備考

内覧・契約については、貸主の指定する仲介業者を介して行いますので、所定の仲介手数料が必要となります。
／シャーメゾンライフSUPPORT24（月額1,320円税込）にご加入いただきます。／ご入居にかかる諸
費用として、鍵交換費用（初回契約時）19,800円（税込）、クリーニング特約料 49,500円（税込）が必要です。
／火災保険へのご加入が条件となります。＊ご入居中は、借家人賠償責任保険・個人賠償責任保険が付帯された
火災保険へのご加入が必要となります。積水ハウス不動産グループでは、万一の事故の際、グループが連携して迅
速に対応できる「シャーメゾンライフGUARD」（*）へのご加入を推奨しております。＊保険契約の取扱代理
店は、積水ハウスシャーメゾンPM九州（株）および積水ハウスシャーメゾンパートナーズ（株）となります。
／積水ハウスシャーメゾンパートナーズの保証人不要プラン『らくらくパートナー』に加入が必要です。[新規
契約時]事務手数料：33,000円（税込）、[毎月]保証料：月額賃料等の2％／諸費用及びその他契約費用
は別途打合せ／更新料：新賃料の1ヶ月分

No.0119018

※消費税は10%として計算しています。※掲載されている図面・写真等は、作成方法や撮影方法・時期などにより実際とは異なる場合があります。※家具や車などは、配置のイメージであり、賃貸物件に付属していません（家具家電付き等の表示があるものを除く）。

ポイントがたまる
住んでいるだけでポイントが貯まり、
住替え時に家賃が最大3ヶ月分無料に!

らくらくパートナー
気分も手間もお財布も、らくらく。
保証人不要のらくらくパートナー

積水ハウスシャーメゾンPM九州株式会社九州南（宮崎OF）
TEL:0985-32-1560
FAX: 0985-32-1565
宮崎県宮崎市高千穂通1丁目6番35号オーシャン高千穂通り7階
免許番号：国土交通大臣（12）第2880号

取引形態
貸主