

Sha Maison

積水ハウス品質のお部屋を シャーメゾン ショップ Shop

宮崎交通バス

バス 昭和町 下車 徒歩3分

モバイルで見る



2LDK
アパート

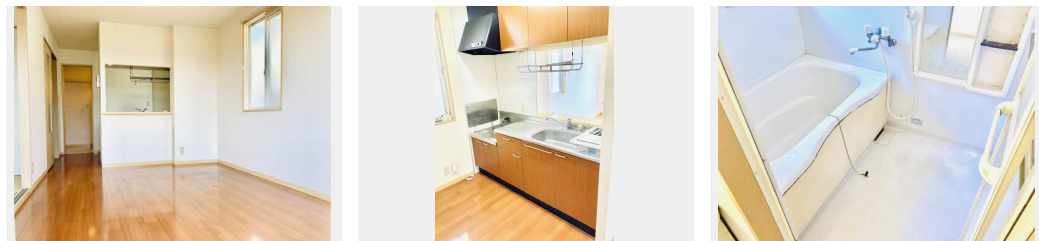
家賃 **56,500 円**

共益費等 3,500 円

敷金 0 ヶ月

礼金 1 ヶ月

駐車場 無料



積水ハウスの賃貸住宅 シャーメゾン
Sha Maison

この物件の
オススメ
ポイント

駐車場 2台無料☆

この物件についている **こだわり設備**

- TVモニター付きインターホン
- 給湯設備
- 温水洗浄便座
- エアコン
- 駐車場無料
- 駐車場2台可

駐車場あり / CATV / ゴミ集積場 (敷地内) / 24H換気システム / LGBTQフレンドリー / 高齢者対応可 / トイレ / 給湯器 / システムキッチン / 風呂 / 洗面化粧台 / 駐車場2台可 / バス・トイレ (セパレート) / モニタ付ドアホン / トイレ (暖房洗浄便座) / エアコン / 洗濯機置場 (室内)

物件名 スクエア A棟 A0202号室

アクセス バス、昭和町 バス停 徒歩3分
JR日豊本線 宮崎駅 徒歩14分

所在地 宮崎県宮崎市永楽町

ランドマーク ●宮崎中学校 / 距離100m

間取り 2LDK / LDK 11.2 和室6.4 洋室5.5 (帖)

専有面積 / 向き 54.81㎡ / 南

築年月 / 構造 2004年9月下旬 / 軽量鉄骨・2階-2階建

入居 / 契約期間 即時 / 2年

駐車場 駐車場無料 / 舗装白線引

入居諸条件備考

諸費用及び、契約に要する費用は別途打合せ / 契約更新時、更新料30,000円を頂戴します。 / クリーニング代 59,400円 / シャーメゾンライフSUPPORT 24 (月額880円税込) に加入して頂きます。 / 火災保険へのご加入が条件となります。 *ご入居中は、借家人賠償責任保険・個人賠償責任保険が付帯された火災保険へのご加入が必要となります。積水ハウス不動産グループでは、万一の事故の際、グループが連携して迅速に対応できる「シャーメゾンライフGUARD」(*)へのご加入を推奨しております。 *保険契約の取扱代理店は、積水ハウス不動産九州(株)および積水ハウス不動産パートナーズ(株)となります。 / 積水ハウス不動産パートナーズの保証人不要プラン『らくらくパートナー』に加入が必要です。 [新規契約時] 事務手数料: 33,000円 (税込)、 [毎月] 保証料: 月額賃料等の2% / 諸費用及び、契約に要する費用は別途打合せ / 更新料: 30,000円

※消費税は10%として計算しています。※掲載されている図面・写真等は、作成方法や撮影方法・時期などにより実際とは異なる場合があります。※家具や車などは、配置のイメージであり、賃貸物件に付属していません (家具家電付き等の表示があるものを除く)。

ポイントがたまる
住んでいるだけでポイントが貯まり、
住替え時に家賃が最大3ヶ月分無料に!

らくらくパートナー
気分も手間もお財布も、らくらく。
保証人不要のらくらくパートナー

株式会社クボタ住宅
TEL:0985-31-0005
FAX: 0985-64-9700

瀬頭店

宮崎県宮崎市瀬頭 2丁目1-1
免許番号: 宮崎県知事免許(6)第4071号
所属団体: (公社)宮崎県宅地建物取引業協会 / (一社)九州不動産公正取引協議会

取引形態
仲介