

Sha Maison

積水ハウス品質のお部屋を シャーメゾン ショップ Shop

宮城交通株式会社

バス 加美病院 下車 徒歩3分

モバイルで見る



1LDK
アパート

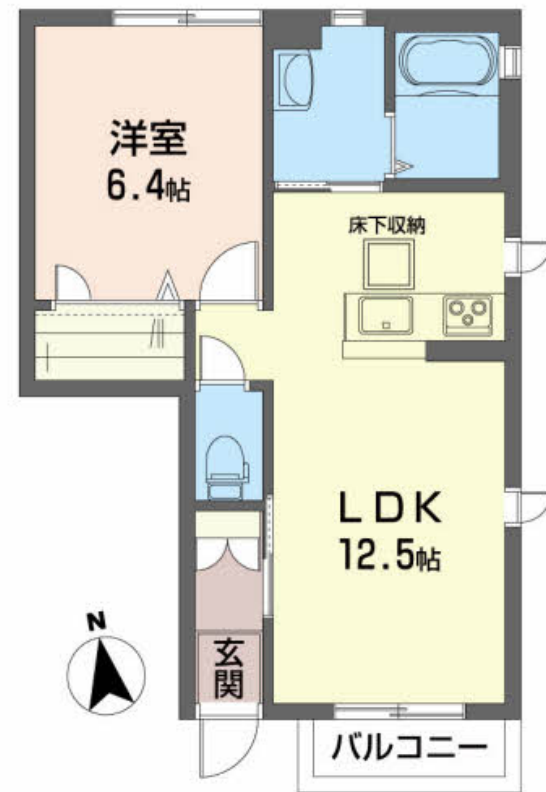
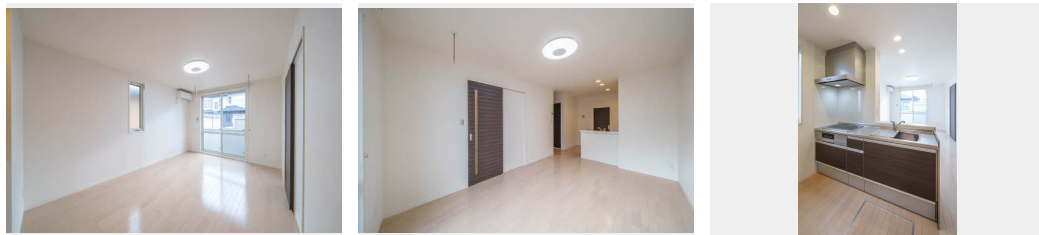
家賃 **47,000 円**

共益費等 4,000 円

敷金 0 ヶ月

礼金 0 ヶ月

礼金 0



積水ハウスの賃貸住宅 シャーメゾン

Sha Maison

この物件の
オススメ
ポイント

角部屋住戸！カウンターキッチン居室です！

室内のモニターから、訪問者の顔を確認できるインターホンです／プライベートな空間として利用できる専用庭がついています／各お部屋専用の外部スト...

この物件についている **こだわり設備**

- TVモニター付きインターホン
- 専用庭
- 追い焚き給湯
- エアコン
- 対面キッチン
- IH IHクッキングヒーター
- 室内物干
- コンロ
- 給湯設備
- エコジョーズ
- 洗髪洗面台
- 温水洗浄便座

駐車場あり／地デジ対応／消火器／LGBTQフレンドリー／高齢者対応可／駐輪場／玄関鍵（デジタルロック）／IHクッキングヒーター／専用庭／カラーモニター付ドアホン／エコジョーズ／給湯器（追焚機能付）／給湯箇所（浴室・台所・洗面所）／バス・トイレ（セパレート）／シャワー／24H換気システム／洗髪洗面化粧台／物干し／トイレ（洗浄機能付便座）／エアコン／複層ガラス／フローリング／網戸／バルコニー／ストッカー／下駄箱／火災警報器／洗濯機置場（室内）／対面キッチン／室内物干し

物件名 ピアコートゴウダC 102号室
アクセス バス、加美病院 バス停 徒歩3分
JR陸羽東線 西古川駅 徒歩77分
所在地 宮城県加美郡色麻町四電字本郷600-10
ランドマーク ●公立加美病院／距離80m

間取り 1LDK／LDK12.5 洋室6.4 (帖)
専有面積 / 向き 43.5㎡／南
築年月 / 構造 2013年9月下旬／軽量鉄骨・1階-2階建
入居 / 契約期間 即時／2年
駐車場 駐車場空あり／舗装白線引／～月3300円

入居諸条件備考

シャーメゾンライフSUPPORT24（月額1,320円税込）にご加入いただきます。／ご入居にかかる諸費用として、退去クリーニング費用（初回契約時）81,400円（税込）が必要です。／火災保険へのご加入が条件となります。＊ご入居中は、借家人賠償責任保険・個人賠償責任保険が付帯された火災保険へのご加入が必要となります。積水ハウス不動産グループでは、万一の事故の際、グループが連携して迅速に対応できる「シャーメゾンライフGUARD」(*)へのご加入を推奨しております。＊保険契約の取扱代理店は、積水ハウスシャーメゾンPM東北(株)および積水ハウスシャーメゾンパートナーズ(株)となります。／積水ハウスシャーメゾンパートナーズの保証人不要プラン『らくらくパートナー』にご加入が必要です。【新規契約時】事務手数料：33,000円(税込)、【毎月】保証料：月額賃料等の2％／諸費用及びその他契約費用は別途打合せ／更新料：新賃料の1ヶ月分

※消費税は10%として計算しています。※掲載されている図面・写真等は、作成方法や撮影方法・時期などにより実際とは異なる場合があります。＊家具や車などは、配置のイメージであり、賃貸物件に付属していません（家具家電付き等の表示があるものを除く）。

No.1991696

ポイントがたまる
住んでいるだけでポイントが貯まり、
住替え時に家賃が最大3ヶ月分無料に!

平成不動産有限公司
TEL:0229-63-6818
FAX: 0229-63-3378

宮城県加美郡加美町字町西2-1
免許番号：宮城県知事(7)第4170号
所属団体：(公社)宮城県宅地建物取引業協会

取引形態
仲介