

Sha Maison

積水ハウス品質のお部屋を シャーメゾン ショップ Shop

仙台市営地下鉄南北線

泉中央駅 バス60分 徒歩12分

モバイルで見る



1LDK アパート

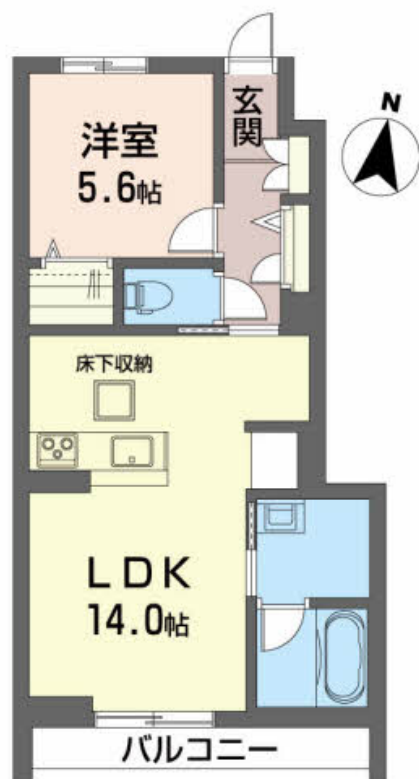
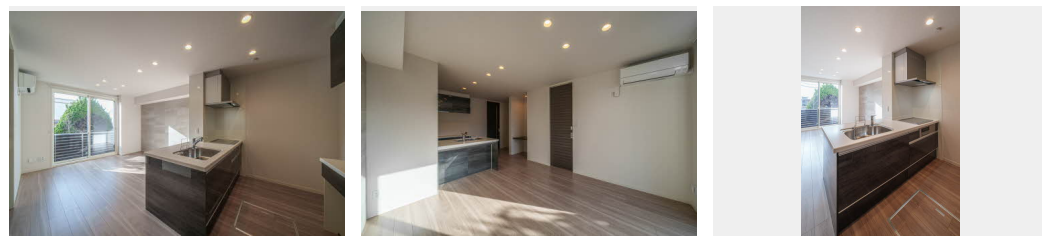
家賃 64,000 円

共益費等 4,000 円

敷金 1 ヶ月

礼金 0 ヶ月

礼金 0



積水ハウスの賃貸住宅 シャーメゾン

Sha Maison

この物件の
オススメ
ポイント

スーパー（ヨークベニマル 大和吉岡店）まで徒歩6分（440m）！無料Wi-Fi使い放題！IHクッキングヒーター☆対面キッチン☆洗浄機能付便座☆浴室乾燥機☆カラーTVドアホン☆宅配ボ・・・

この物件についている こだわり設備

- シャーメゾン ガーデنز
- 高遮音床 システム
- 宅配BOX
- ワークスペース
- 住宅性能評価
- 耐震 等級3
- インターネット 無料(WiFi付)
- TVモニター付き インターホン
- 防犯ガラス
- 対面 キッチン
- コンロ
- IHクッキング ヒーター

駐車場あり/シャーメゾンガーデنز/UHF/共聴アンテナ/インターネット無料(Wi-Fi対応)/宅配BOX/散水栓/屋外共用水栓/ゴミ集積場(敷地内)/駐輪場(屋根付き)/高遮音床システム「SHAI DD55」/インターロッキング/植栽/街路灯/耐震等級3/高齢者対応可/チェンジキー/カラーモニター付ドアホン/玄関鍵(①キー②ロック)/対面キッチン/IHクッキングヒーター/給湯器(追焚機能付)/エコジョーズ/給湯箇所(浴室・台所・洗面所)/バス・トイレ(セパレート)/シャワー/24H換気システム/ユニットバス1618/浴室乾燥機(暖房乾燥)/洗髪洗

物件名	グランデB B105号室	間取り	1LDK/洋室5.6 LDK14(帖)
アクセス	仙台市営地下鉄南北線 泉中央駅 バス60分、高田橋 バス停 徒歩12分	専有面積 / 向き	48.29㎡/南
所在地	宮城県黒川郡大和町吉岡東2丁目6-6	築年月 / 構造	2024年1月下旬/軽量鉄骨・1階-2階建
ランドマーク	-	入居 / 契約期間	即時/2年
		駐車場	駐車場空あり/月2200~3300円

入居諸条件備考

諸費用及び、契約に要する費用は別途打合せ/契約更新時、更新料20,000円を頂戴します。/シャーメゾンライフSUPPORT24(月額880円税込)にご加入いただきます。/火災保険へのご加入が条件となります。*ご入居中は、借家人賠償責任保険・個人賠償責任保険が付帯された火災保険へのご加入が必要となります。積水ハウス不動産グループでは、万一の事故の際、グループが連携して迅速に対応できる「シャーメゾンライフGUARD」(*)へのご加入を推奨しております。*保険契約の取扱代理店は、積水ハウス不動産東北(株)および積水ハウス不動産パートナーズ(株)となります。/積水ハウス不動産パートナーズの保証人不要プラン『らくらくパートナー』に加入が必要です。[新規契約時]事務手数料:33,000円(税込)、[毎月]保証料:月額賃料等の2%/諸費用及び、契約に要する費用は別途打合せ/更新料:20,000円

※消費税は10%として計算しています。※掲載されている図面・写真等は、作成方法や撮影方法・時期などにより実際とは異なる場合があります。※家具や車などは、配置のイメージであり、賃貸物件に付属していません(家具家電付き等の表示があるものを除く)。

ポイントがたまる
住んでいるだけでポイントが貯まり、
住替え時に家賃が最大3ヶ月分無料に!

株式会社進和商事 吉岡店

TEL:022-345-0777
FAX: 022-345-0333

宮城県黒川郡大和町吉岡字上町51-2 エコープラザXIV1F
免許番号: 宮城県知事(11)第2649号
所属団体: (公社)宮城県宅地建物取引業協会/東北地区不動産公正取引協議会/(公社)全国宅地建物取引業保証協会

取引形態
仲介