

Sha Maison

積水ハウス品質のお部屋を シャーメゾン ショップ Shop

仙台市営地下鉄南北線

泉中央駅 バス34分 吉岡案内所 バス停 徒歩4分

モバイルで見る



2DK
アパート

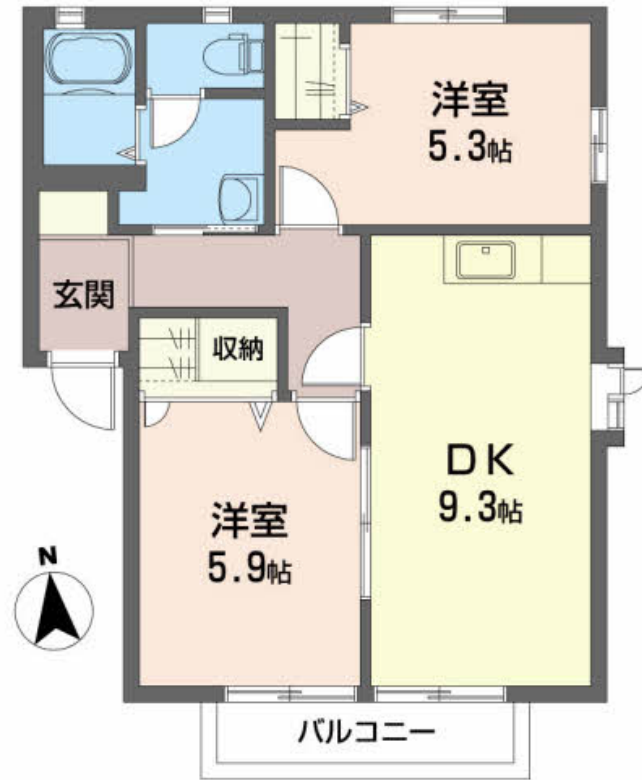
家賃 45,000 円

共益費等 4,000 円

敷金 0 ヶ月

礼金 0 ヶ月

礼金 0



この物件の
オススメ
ポイント

暗証番号式キーで鍵を持ち歩く必要がありません
各お部屋専用の外部ストッカー（倉庫）がついています

この物件についている こだわり設備

- 浴室乾燥機
- 追い焚き給湯
- エアコン
- 給湯設備
- 洗髪洗面台
- 温水洗浄便座

駐車場あり/地デジ対応/BS/LGBTQフレンドリー/消火器/高齢者対応可/玄関鍵（デジタルロック）/トイレ（暖房洗浄消臭機能付便座）/給湯器（追焚機能付）/シャワー/浴室乾燥機/火災警報器（煙感知式）/バルコニー/ストッカー/下駄箱/エアコン/給湯器（ガス）/トイレ（暖房機能付便座）/洗髪洗面化粧台/バス・トイレ（セパレート）/洗濯機置場（室内）

物件名	ハウス・パディ A 202号室	間取り	2DK/D K 9.3 洋室5.9 洋室5.3 (帖)
アクセス	仙台市営地下鉄南北線 泉中央駅 バス34分、吉岡案内所 バス停 徒歩4分	専有面積 / 向き	49.0㎡ / 南
所在地	宮城県黒川郡大和町吉岡字天皇寺 1 8 4 - 1 2	築年月 / 構造	2003年2月上旬 / 軽量鉄骨・2階-2階建
ランドマーク	●仙台銀行吉岡支店 / 距離400m	入居 / 契約期間	2026年7月中旬 / 2年
		駐車場	駐車場空有り / 舗装白線引 / 月3300円

入居諸条件備考

シャーメゾンライフSUPPORT 24（月額1,320円税込）にご加入いただきます。/ご入居にかかる諸費用として、町内会費 1年毎 2,500円、退去クリーニング費用（初回契約時）81,400円（税込）が必要です。/火災保険へのご加入が条件となります。*ご入居中は、借家人賠償責任保険・個人賠償責任保険が付帯された火災保険へのご加入が必要となります。積水ハウス不動産グループでは、万一の事故の際、グループが連携して迅速に対応できる「シャーメゾンライフGUARD」(*)へのご加入を推奨しております。*保険契約の取扱代理店は、積水ハウスシャーメゾンPM東北(株)および積水ハウスシャーメゾンパートナーズ(株)となります。/積水ハウスシャーメゾンパートナーズの保証人不要プラン『らくらくパートナー』に加入が必要です。【新規契約時】事務手数料: 33,000円(税込)、【毎月】保証料: 月額賃料等の2% / 諸費用及びその他契約費用は別途打合せ/更新料: 新賃料の1ヶ月分

No.1055071

※消費税は10%として計算しています。※掲載されている図面・写真等は、作成方法や撮影方法・時期などにより実際とは異なる場合があります。※家具や車などは、配置のイメージであり、賃貸物件に付属していません（家具家電付き等の表示があるものを除く）。

ポイントがたまる
住んでいるだけでポイントが貯まり、
住替え時に家賃が最大3ヶ月分無料に!

株式会社進和商事 吉岡店

TEL:022-345-0777
FAX: 022-345-0333

宮城県黒川郡大和町吉岡字上町 5 1 - 2 エコープラザXIV 1 F

免許番号: 宮城県知事 (11) 第2649号

所属団体: (公社) 宮城県宅地建物取引業協会 / 東北地区不動産公正取引協議会 / (公社) 全国宅地建物取引業保証協会

取引形態
仲介