

Sha Maison

積水ハウス品質のお部屋を シャーメゾン ショップ Shop

仙台市営地下鉄南北線

泉中央駅 バス19分 パルタウン大富中央 バス停 徒歩2分

モバイルで見る



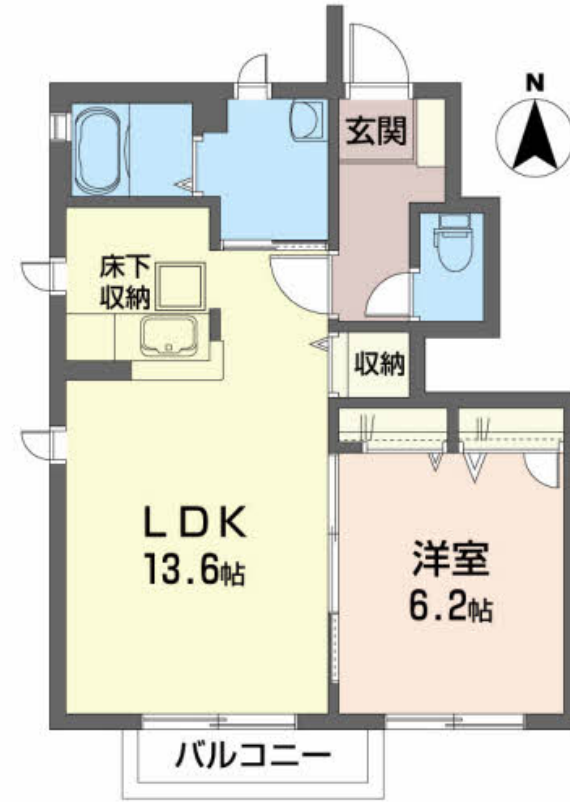
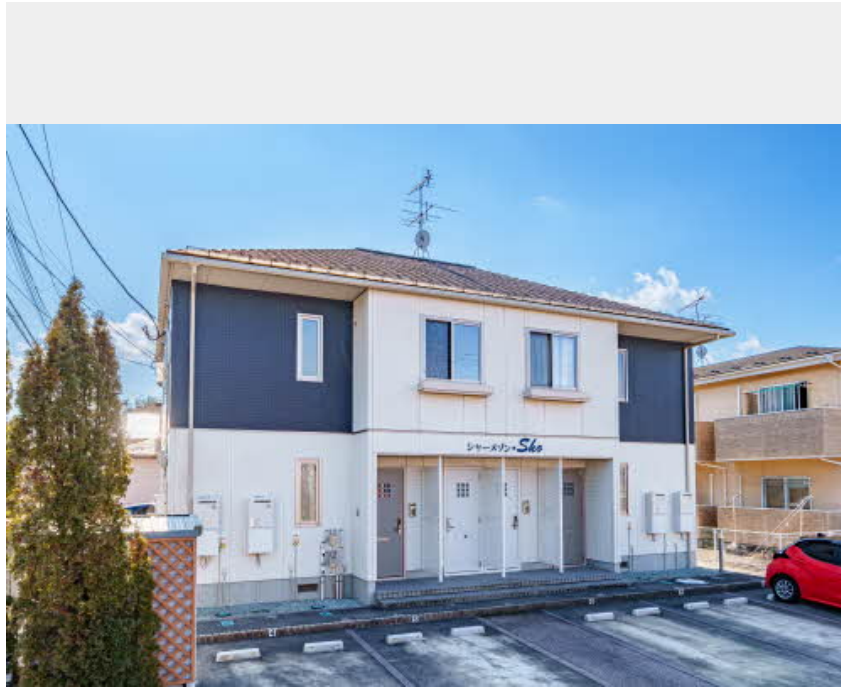
1LDK
アパート

家賃 **55,000 円**

共益費等 **4,000 円**

敷金 **0 ヶ月**

礼金 **20,000 円**



積水ハウスの賃貸住宅 シャーメゾン

Sha Maison

この物件の
おすすめ
ポイント

6. 2帖の洋室の1LDK。二人暮らしにもオススメ
宅配ボックス付きなので不在時にも荷物を受け取れます/室内
のモニターから、訪問者の顔を確認できるインターホンです

この物件についている こだわり設備

- 宅配BOX
- TVモニター付きインターホン
- 浴室乾燥機
- 追い焚き給湯
- エアコン
- 給湯設備
- 洗髪洗面台
- 温水洗浄便座

駐車場あり/VHF・UHF/宅配BOX/LGBTQフレンドリー/高齢者対応可/床下収納庫/浴室乾燥機/玄関鍵(デジタルロック)/複層ガラス/モニター付ドアホン/給湯器(ガス)/バルコニー/給湯器(追焚機能付)/洗髪洗面化粧台/エアコン/シャワー/トイレ(洗浄機能付便座)/バス・トイレ(セパレート)/洗濯機置場(室内)

物件名 シャーメゾン SHO 102号室

間取り 1LDK/洋室6.2 LDK13.6(帖)

アクセス 仙台市営地下鉄南北線 泉中央駅 バス19分、パルタウン大富中央 バス停 徒歩2分

専有面積 / 向き 46.3㎡/南

所在地 宮城県黒川郡大和町みじヶ丘1丁目26-5

築年月 / 構造 2007年1月上旬/軽量鉄骨・1階-2階建

入居 / 契約期間 2026年7月中旬/2年

ランドマーク ●みやぎ生協 大富店/距離500m

駐車場 駐車場空有り/舗装白線引/月3300円

入居諸条件備考

シャーメゾンライフSUPPORT24(月額1,320円税込)にご加入いただけます。/ご入居にかかる諸費用として、町内会費1年毎3,600円、退去クリーニング費用(初回契約時)81,400円(税込)が必要です。/火災保険へのご加入が条件となります。*ご入居中は、借家人賠償責任保険・個人賠償責任保険が付帯された火災保険へのご加入が必要となります。積水ハウス不動産グループでは、万一の事故の際、グループが連携して迅速に対応できる「シャーメゾンライフGUARD」(*)へのご加入を推奨しております。*保険契約の取扱代理店は、積水ハウスシャーメゾンPM東北(株)および積水ハウスシャーメゾンパートナーズ(株)となります。/積水ハウスシャーメゾンパートナーズの保証人不要プラン『らくらくパートナー』に加入が必要です。【新規契約時】事務手数料:33,000円(税込)、【毎月】保証料:月額賃料等の2%/諸費用及びその他契約費用は別途打合せ/更新料:新賃料の1ヶ月分

No.1062051

※消費税は10%として計算しています。※掲載されている図面・写真等は、作成方法や撮影方法・時期などにより実際とは異なる場合があります。※家具や車などは、配置のイメージであり、賃貸物件に付属していません(家具家電付き等の表示があるものを除く)。

ポイントがたまる
住んでいるだけでポイントが貯まり、
住替え時に家賃が最大3ヶ月分無料に!

株式会社進和商事 泉中央駅前店

TEL:022-372-2345
FAX: 022-372-8998

宮城県仙台市泉区泉中央1丁目16-6 泉中央ビル1F

免許番号: 宮城県知事(11)第2649号

所属団体: (公社)宮城県宅地建物取引業協会/東北地区不動産公正取引協議会/(公社)全国宅地建物取引業保証協会

取引形態
仲介