

# Sha Maison

積水ハウス品質のお部屋を シャーメゾン ショップ Shop

J R東北本線

岩切駅 徒歩25分

モバイルで見る



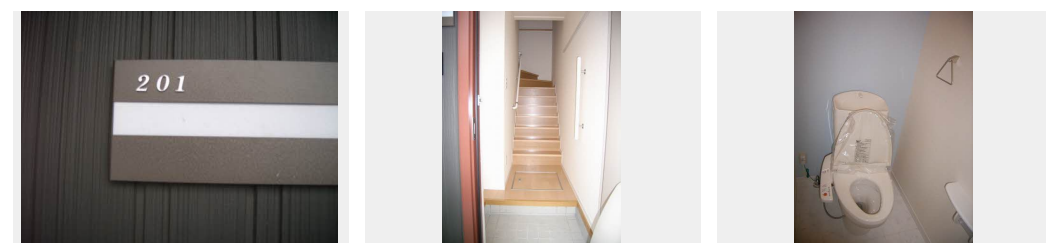
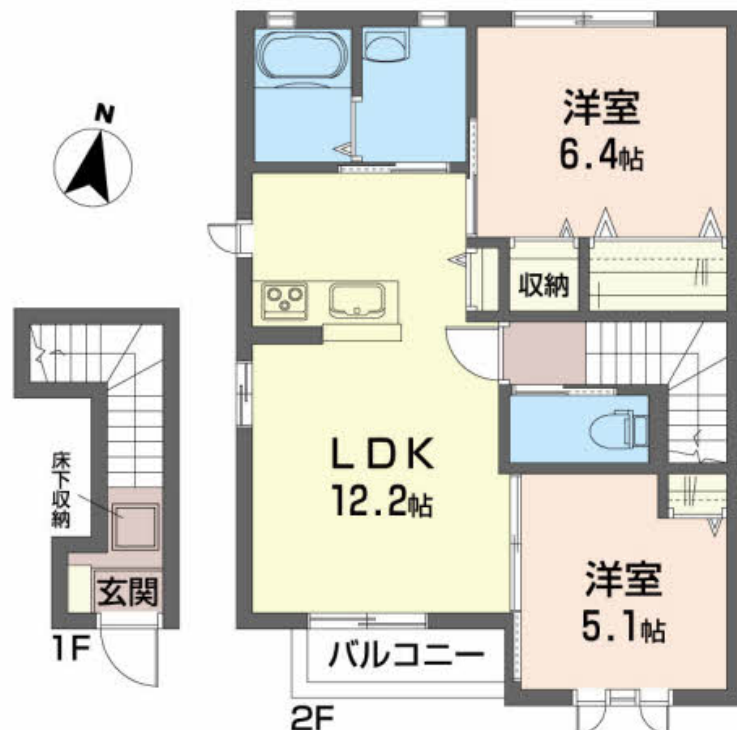
2LDK  
アパート

家賃 72,000 円

共益費等 4,000 円

敷金 0 ヶ月

礼金 1 ヶ月



積水ハウスの賃貸住宅 シャーメゾン

Sha Maison

この物件の  
オススメ  
ポイント

★WiFi使い放題★オール電化（IHクッキングヒーター・エコキュート採用）で安心・安全・経済的な快適ライフを実現！

## この物件についている こだわり設備

- インターネット 無料(WiFi付)
- TVモニター付き インターホン
- コンロ
- IHクッキングヒーター
- オール電化
- 給湯設備
- エコキュート
- 追い焚き給湯
- 洗髪洗面台
- 温水洗浄便座
- エアコン
- フローリング付

駐車場あり/VHF・UHF・BS/地デジ対応/オール電化/LGBTQフレンドリー/インターネット無料(Wi-Fi対応)/高齢者対応可/玄関鍵(デジタルロック)/カラーモニター付ドアホン/IHクッキングヒーター/給湯器(追焚機能付)/エコキュート/洗髪洗面化粧台/トイレ(暖房洗浄便座)/エアコン/フローリング/バルコニー/火災警報器/バス・トイレ(セパレート)/洗濯機置場(室内)

物件名 カーサレールD D201号室  
アクセス J R東北本線 岩切駅 徒歩25分  
所在地 宮城県宮城郡利府町神谷沢字塚元79-1  
ランドマーク -

間取り 2LDK/洋室6.4 洋室5.1 LDK12.2(帖)  
専有面積/向き 58.67㎡/南  
築年月/構造 2009年9月下旬/軽量鉄骨・2階-2階建  
入居/契約期間 2024年5月上旬/2年  
駐車場 駐車場空有り/未舗装/月4400円

入居諸条件備考

諸費用及び、契約に要する費用は別途打合せ/契約更新時、更新料20,000円を頂戴します。/シャーメゾンライフSUPPORT24(月額880円税込)にご加入いただきます。/上記入居諸条件以外に、退去クリーニング費用(初回契約時)68,200円(税込)が必要です。/火災保険へのご加入が条件となります。\*ご入居中は、借家人賠償責任保険・個人賠償責任保険が付帯された火災保険へのご加入が必要となります。積水ハウス不動産グループでは、万一の事故の際、グループが連携して迅速に対応できる「シャーメゾンライフGUARD」(\*)へのご加入を推奨しております。\*保険契約の取扱代理店は、積水ハウス不動産東北(株)および積水ハウス不動産パートナーズ(株)となります。/積水ハウス不動産パートナーズの保証人不要プラン『らくらくパートナー』にご加入が必要です。[新規契約時]事務手数料:33,000円(税込)、[毎月]保証料:月額賃料等の2%/諸費用及び、契約に要する費用は別途打合せ/更新料:20,000円

※消費税は10%として計算しています。※掲載されている図面・写真等は、作成方法や撮影方法・時期などにより実際とは異なる場合があります。※家具や車などは、配置のイメージであり、賃貸物件に付属していません(家具家電付き等の表示があるものを除く)。

ポイントがたまる  
住んでいるだけでポイントが貯まり、  
住替え時に家賃が最大3ヶ月分無料に!

有限会社みどり不動産  
TEL:022-396-1750  
FAX: 022-396-1751

宮城県仙台市宮城野区岩切字洞ノ口東1  
免許番号: 宮城県知事(5)第5089号  
所属団体: (公社)宮城県宅地建物取引業協会/東北地区不動産公正取引協議会/(公社)全国宅地建物取引業保証協会(ほか)

取引形態  
仲介