

Sha Maison

積水ハウス品質のお部屋を シャーメゾン ショップ Shop

J R東北本線

岩切駅 徒歩27分

モバイルで見る



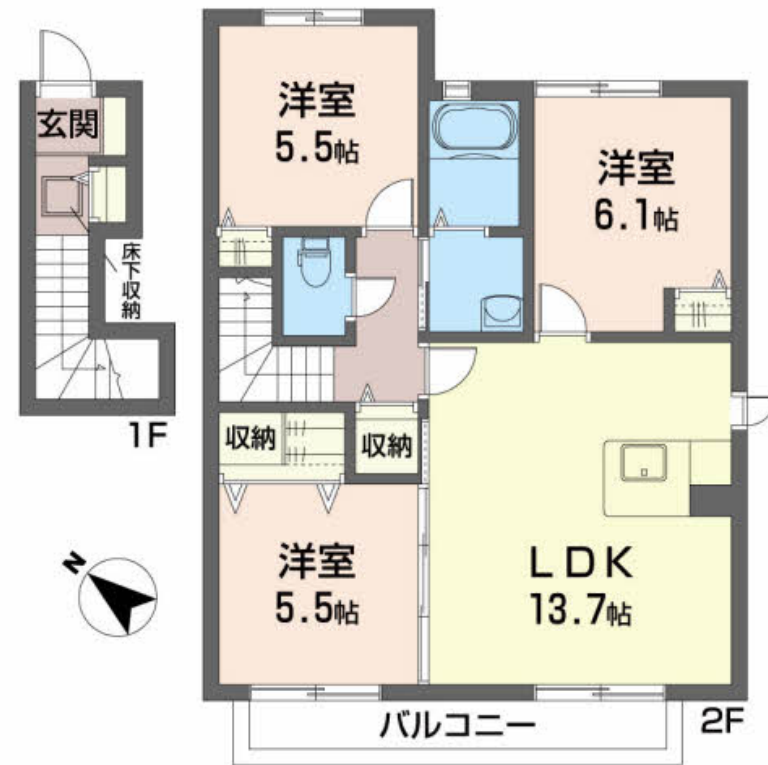
3LDK アパート

家賃 73,000 円

共益費等 5,000 円

敷金 0 ヶ月

礼金 1 ヶ月



この物件の
オススメ
ポイント

■家族で住める3LDKシャーメゾン■
宅配ボックス付きなので不在時にも荷物を受け取れます／インターネットが無料で入居後すぐに使えます／防犯カメラが設置されている物件です／室内のモニ・・・

この物件についている こだわり設備

- 宅配BOX
- インターネット 無料(WiFi付)
- 防犯カメラ
- TVモニター付き インターホン
- 対面キッチン
- 室内物干
- 温水洗浄便座

駐車場あり/VHF・UHF・BS/地デジ対応/インターネット無料(Wi-Fi対応)/防犯カメラ/LGBTQフレンドリー/高齢者対応可/宅配BOX/玄関鍵(デジタルロック)/室内物干し/カラーモニタ付ドアホン/トイレ(洗浄機能付便座)/火災警報器(煙感知式)/バス・トイレ(セパレート)/洗濯機置場(室内)/対面キッチン

物件名 アムールコートⅡ B B202号室
アクセス J R東北本線 岩切駅 徒歩27分
所在地 宮城県宮城郡利府町神谷沢字塚元79-12
ランドマーク ●週末びっくり市 利府店/距離290m

間取り 3LDK/LDK13.7 洋室5.5 洋室6.1 洋室5.5 (帖)
専有面積 / 向き 73.25㎡ / 南西
築年月 / 構造 2009年3月中旬 / 軽量鉄骨・2階-2階建
入居 / 契約期間 2026年8月下旬 / 2年
駐車場 駐車場空有り / 舗装白線引 / 月4400円

入居諸条件備考

シャーメゾンライフSUPPORT24(月額1,320円税込)にご加入いただきます。/ご入居にかかる諸費用として、退去クリーニング費用(初回契約時)103,400円(税込)が必要です。/火災保険へのご加入が条件となります。*ご入居中は、借家人賠償責任保険・個人賠償責任保険が付帯された火災保険へのご加入が必要となります。積水ハウス不動産グループでは、万一の事故の際、グループが連携して迅速に対応できる「シャーメゾンライフGUARD」(*)へのご加入を推奨しております。*保険契約の取扱代理店は、積水ハウスシャーメゾンPM東北(株)および積水ハウスシャーメゾンパートナーズ(株)となります。/積水ハウスシャーメゾンパートナーズの保証人不要プラン『らくらくパートナー』に加入が必要です。[新規契約時]事務手数料:33,000円(税込)、[毎月]保証料:月額賃料等の2%/諸費用及びその他契約費用は別途打合せ/更新料:新賃料の1ヶ月分

No.1990173

*消費税は10%として計算しています。*掲載されている図面・写真等は、作成方法や撮影方法・時期などにより実際とは異なる場合があります。*家具や車などは、配置のイメージであり、賃貸物件に付属していません(家具家電付き等の表示があるものを除く)。

ポイントがたまる
住んでいるだけでポイントが貯まり、
住替え時に家賃が最大3ヶ月分無料に!

有限会社みどり不動産
TEL:022-396-1750
FAX: 022-396-1751

宮城県仙台市宮城野区岩切字洞ノ口東1
免許番号: 宮城県知事(5)第5089号
所属団体: (公社)宮城県宅地建物取引業協会/東北地区不動産公正取引協議会 / (公社)全国宅地建物取引業保証協会 (ほか)

取引形態
仲介