

Sha Maison

積水ハウス品質のお部屋を シャーメゾン ショップ Shop

J R東北本線

利府駅 徒歩9分

モバイルで見る



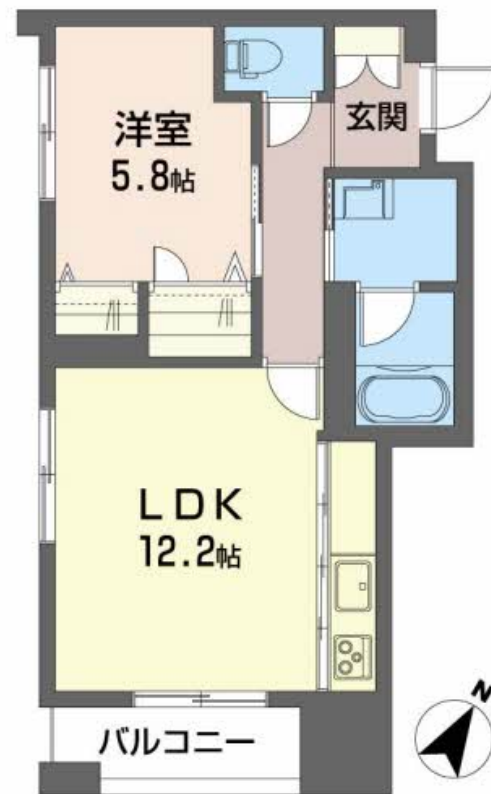
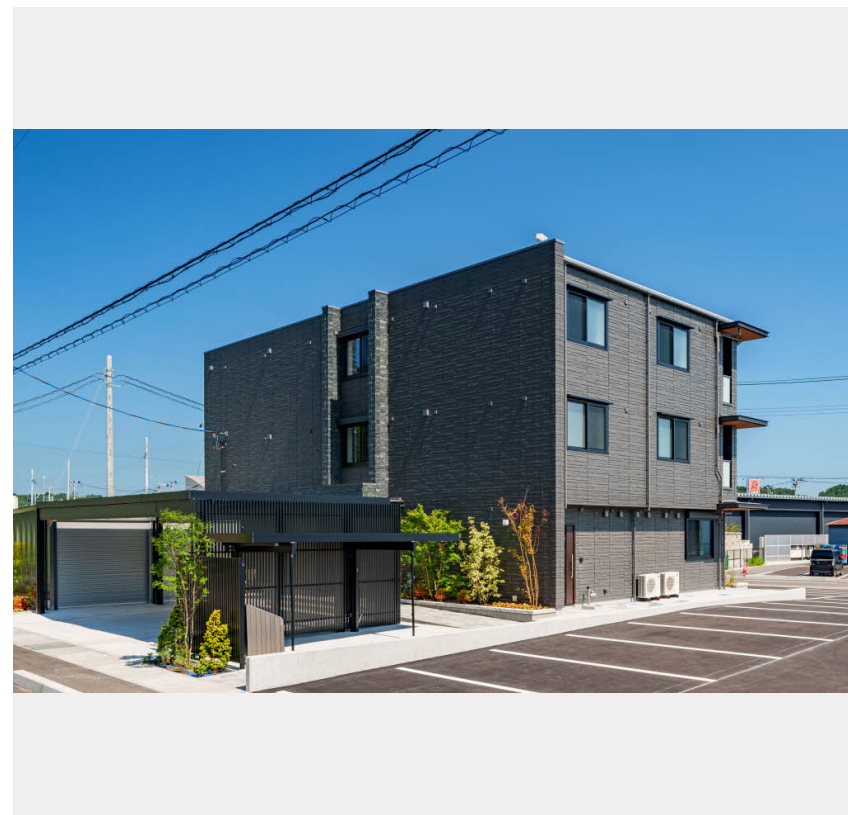
1LDK
マンション

家賃 82,000 円

共益費等 6,000 円

敷金 1ヶ月

礼金 1ヶ月



積水ハウスの賃貸住宅 シャーメゾン

Sha Maison

この物件の
オススメ
ポイント

■ 共用玄関はオートロック仕様、防犯カメラも完備 ■
耐震性を表す指標の最高ランク「耐震等級3」を取得/外気の影響を受けにくい省エネ基準を満たす指標「断熱等級5」を取得/上階からの音を...

この物件についている こだわり設備

- 耐震等級3
- 断熱等性能等級5
- 高遮音床システム
- 屋内共用廊下タイプ
- エレベーター
- 宅配BOX
- インターネット無料(WiFi付)
- オートロック
- 防犯カメラ
- 防犯ガラス
- 警備システム
- TVモニター付きインターホン

駐車場あり/UHF/共聴アンテナ/インターネット無料(Wi-Fi対応)/エレベーター/オートロック/共用玄関ドア/宅配BOX/階段灯/人感センサー付廊下灯/散水栓/屋外共用水栓/駐輪場(屋根付き)/高遮音床システム「SHAI DD55」/防犯カメラ/ホームセキュリティ(セコム)/消火器/植栽/ホテルライク/耐震等級3/断熱等性能等級5/カラーモニター付ドアホン/玄関鍵(①キー②ロック)/チェンジキー/システムキッチン/IHクッキングヒーター/給湯器(追焚機能付)/エコジョーズ/給湯箇所(浴室・台所・洗面所)/バス・トイレ(セパレート)/シャワー

物件名	フォレナ利府 203号室	間取り	1LDK/洋室5.8 LDK12.2 (帖)
アクセス	J R東北本線 利府駅 徒歩9分	専有面積 / 向き	47.03㎡ / 南東
所在地	宮城県宮城郡利府町森郷字新椎ノ木前70-3	築年月 / 構造	2024年7月下旬 / 重量鉄骨・2階-3階建
ランドマーク	●デイリーポート 新鮮館 利府店 / 距離220m	入居 / 契約期間	2026年6月上旬 / 2年
		駐車場	駐車場空有り / 舗装白線引 / 月6600円

入居諸条件備考

シャーメゾンライフSUPPORT24(月額1,320円税込)にご加入いただけます。/ご入居にかかる諸費用として、クリーニング費用(退去時)62,700円(税込)、エアコンクリーニング費用(退去時)37,400円(税込)が必要です。/火災保険へのご加入が条件となります。*ご入居中は、借家人賠償責任保険・個人賠償責任保険が付帯された火災保険へのご加入が必要となります。積水ハウス不動産グループでは、万一の事故の際、グループが連携して迅速に対応できる「シャーメゾンライフGUARD」(*)へのご加入を推奨しております。*保険契約の取扱代理店は、積水ハウスシャーメゾンPM東北(株)および積水ハウスシャーメゾンパートナーズ(株)となります。/積水ハウスシャーメゾンパートナーズの保証人不要プラン『らくらくパートナー』に加入が必要です。[新規契約時]事務手数料:33,000円(税込)、[毎月]保証料:月額賃料等の2%/諸費用及びその他契約費用は別途打合せ/更新料:新賃料の1ヶ月分

*消費税は10%として計算しています。*掲載されている図面・写真等は、作成方法や撮影方法・時期などにより実際とは異なる場合があります。*家具や車などは、配置のイメージであり、賃貸物件に付属していません(家具家電付き等の表示があるものを除く)。

No.1995115

ポイントがたまる
住んでいるだけでポイントが貯まり、
住替え時に家賃が最大3ヶ月分無料に!

有限会社みどり不動産
TEL:022-396-1750
FAX: 022-396-1751

宮城県仙台市宮城野区岩切字洞ノ口東1
免許番号: 宮城県知事(5)第5089号
所属団体: (公社)宮城県宅地建物取引業協会/東北地区不動産公正取引協議会 / (公社)全国宅地建物取引業保証協会 (ほか)

取引形態
仲介