

Sha Maison

積水ハウス品質のお部屋を シャーメゾン ショップ Shop

J R 東北本線

利府駅 徒歩3分

モバイルで見る



3DK
アパート

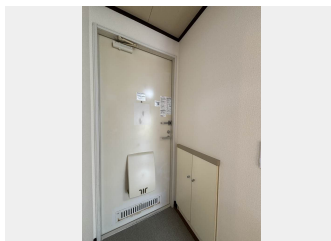
家賃 **58,000 円**

共益費等 2,000 円

敷金 1 ヶ月

礼金 0 ヶ月

礼金 0



積水ハウスの賃貸住宅 シャーメゾン
Sha Maison

この物件の
**オススメ
ポイント**

リフォーム物件（2026年2月完工予定）
室内のモニターから、訪問者の顔を確認できるインターホンで
す／各お部屋専用の外部ストッカー（倉庫）がついています

この物件についている **こだわり設備**

- TVモニター付きインターホン
- 追い焚き給湯
- エアコン
- 給湯設備
- 温水洗浄便座
- フローリング付

駐車場あり／BS／消火器／エアコン／玄関鍵（デジタルロック）／給湯器（追焚機能付）／トイレ（洗浄機能付便座）／火災警報器／シャワー／ストッカー／洗面化粧台／フローリング／バス・トイレ（セパレート）／洗濯機置場（室内）／モニター付ドアホン

物件名	ラ・フォーレ若葉 202号室	間取り	3DK／洋室5.5 洋室5.5 洋室4.6 DK7.9 (帖)
アクセス	J R 東北本線 利府駅 徒歩3分	専有面積 / 向き	48.0㎡ / 南
所在地	宮城県宮城郡利府町中央1丁目13-4	築年月 / 構造	1990年3月上旬 / 軽量鉄骨・2階-2階建
ランドマーク	● J R 利府駅 / 距離230m	入居 / 契約期間	即時 / 2年
		駐車場	駐車場空あり / 砂利敷 / 月4400円

入居諸条件備考

シャーメゾンライフSUPPORT24（月額1,320円税込）にご加入いただきます。／ご入居にかかる諸費用として、町内会費1年毎3,000円、クリーニング費用（退去時）62,700円（税込）、エアコンクリーニング費用（退去時）18,700円（税込）が必要です。／火災保険へのご加入が条件となります。＊ご入居中は、借家人賠償責任保険・個人賠償責任保険が付帯された火災保険へのご加入が必要となります。積水ハウス不動産グループでは、万一の事故の際、グループが連携して迅速に対応できる「シャーメゾンライフGUARD」(*)へのご加入を推奨しております。＊保険契約の取扱代理店は、積水ハウスシャーメゾンPM東北(株)および積水ハウスシャーメゾンパートナーズ(株)となります。／積水ハウスシャーメゾンパートナーズの保証人不要プラン『らくらくパートナー』に加入が必要です。[新規契約時]事務手数料:33,000円(税込)、[毎月]保証料:月額賃料等の2%/諸費用及びその他契約費用は別途打合せ/更新料:20,000円

※消費税は10%として計算しています。※掲載されている図面・写真等は、作成方法や撮影方法・時期などにより実際とは異なる場合があります。＊家具や車などは、配置のイメージであり、賃貸物件に付属していません（家具家電付き等の表示があるものを除く）。

No.1003862

ポイントがたまる
住んでいるだけでポイントが貯まり、
住替え時に家賃が最大3ヶ月分無料!

株式会社エービーコーポレーション
TEL:022-217-0033
FAX: 022-215-1081

宮城県仙台市青葉区宮町3丁目8-33
免許番号: 国土交通大臣(1)第10265号
所属団体: (公社)宮城県宅地建物取引業協会 / 東北地区不動産公正取引協議会 / (公社)全国宅地建物取引業保証協会

取引形態
仲介