

# Sha Maison

積水ハウス品質のお部屋を シャーメゾン ショップ Shop

J R 仙石線

高城町駅 徒歩9分

モバイルで見る



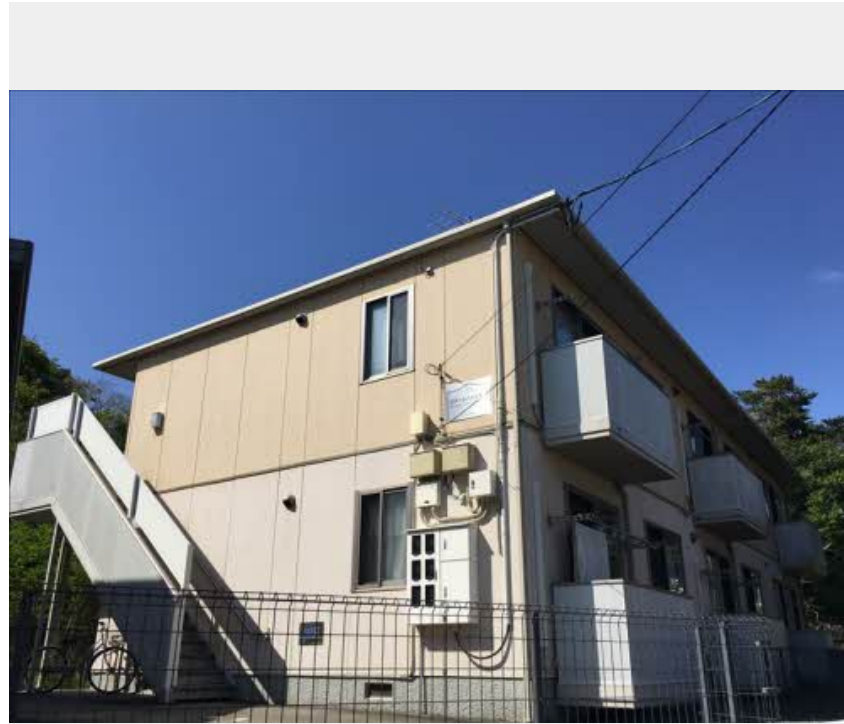
## 2LDK アパート

### 家賃 59,000 円

共益費等 5,000 円

敷金 0 ヶ月

礼金 1 ヶ月



積水ハウスの賃貸住宅 シャーメゾン

## Sha Maison

この物件の  
オススメ  
ポイント

申込なしですぐ使える無料Wi-Fiインターネット設備付き！  
インターネットが無料で入居後すぐに使えます／防犯カメラが設置されている物件です／室内のモニターから、訪問者の顔を

### この物件についている こだわり設備

- インターネット 無料(WiFi付)
- 防犯カメラ
- TVモニター付き インターホン
- WIC・納戸
- 浴室乾燥機
- 追い焚き給湯
- エアコン
- 給湯設備
- 洗髪洗面台
- 温水洗浄便座

駐車場あり／BS／地デジ対応／防犯カメラ／LGBTQフレンドリー／インターネット無料 (Wi-Fi対応)／高齢者対応可／ウォークインクローゼット／ストッカー／複層ガラス／給湯器 (追焚機能付)／シャワー／モニター付ドアホン／バルコニー／トイレ (洗浄機能付便座)／玄関鍵 (デジタルロック)／浴室乾燥機／火災警報器／給湯器 (ガス)／エアコン／洗髪洗面化粧台／バス・トイレ (セパレート)／洗濯機置場 (室内)

物件名 ボナールパルク華園 201号室  
アクセス J R 仙石線 高城町駅 徒歩9分  
所在地 宮城県宮城郡松島町磯崎字華園 4 5  
ランドマーク ●ローソン松島磯崎店／距離480m

間取り 2LDK／LDK12 洋室4.6 洋室6.4 (帖)  
専有面積 / 向き 52.0㎡ / 南東  
築年月 / 構造 2006年2月上旬 / 軽量鉄骨・2階-2階建  
入居 / 契約期間 2026年7月中旬 / 2年  
駐車場 駐車場空有り / 舗装白線引 / 月3300円

入居諸条件備考

シャーメゾンライフSUPPORT24 (月額1,320円税込)にご加入いただきます。／ご入居にかかる諸費用として、退去クリーニング費用 (初回契約時) 81,400円 (税込) が必要です。／火災保険へのご加入が条件となります。＊ご入居中は、借家人賠償責任保険・個人賠償責任保険が付帯された火災保険へのご加入が必要となります。積水ハウス不動産グループでは、万一の事故の際、グループが連携して迅速に対応できる「シャーメゾンイフGUARD」(\*)へのご加入を推奨しております。＊保険契約の取扱代理店は、積水ハウスシャーメゾンPM東北 (株) および積水ハウスシャーメゾンパートナーズ (株) となります。／積水ハウスシャーメゾンパートナーズの保証人不要プラン『らくらくパートナー』にご加入が必要です。【新規契約時】事務手数料：33,000円 (税込)、【毎月】保証料：月額賃料等の2% / 諸費用及びその他契約費用は別途打合せ / 更新料：新賃料の1ヶ月分

※消費税は10%として計算しています。※掲載されている図面・写真等は、作成方法や撮影方法・時期などにより実際とは異なる場合があります。＊家具や車などは、配置のイメージであり、賃貸物件に付属していません (家具家電付き等の表示があるものを除く)。

No.1061031

**ポイントがたまる**  
住んでいるだけでポイントが貯まり、  
住替え時に家賃が最大3ヶ月分無料に!

## 株式会社エービーコーポレーション

TEL:022-217-0033  
FAX: 022-215-1081

宮城県仙台市青葉区宮町 3 丁目 8 - 3 3  
免許番号：国土交通大臣 (1) 第 1 0 2 6 5 号  
所属団体：(公社) 宮城県宅地建物取引業協会 / 東北地区不動産公正取引協議会 / (公社) 全国宅地建物取引業保証協会

取引形態  
仲介