

Sha Maison

積水ハウス品質のお部屋を シャーメゾン ショップ Shop

J R常磐線

亘理駅 徒歩12分

モバイルで見る



3DK
アパート

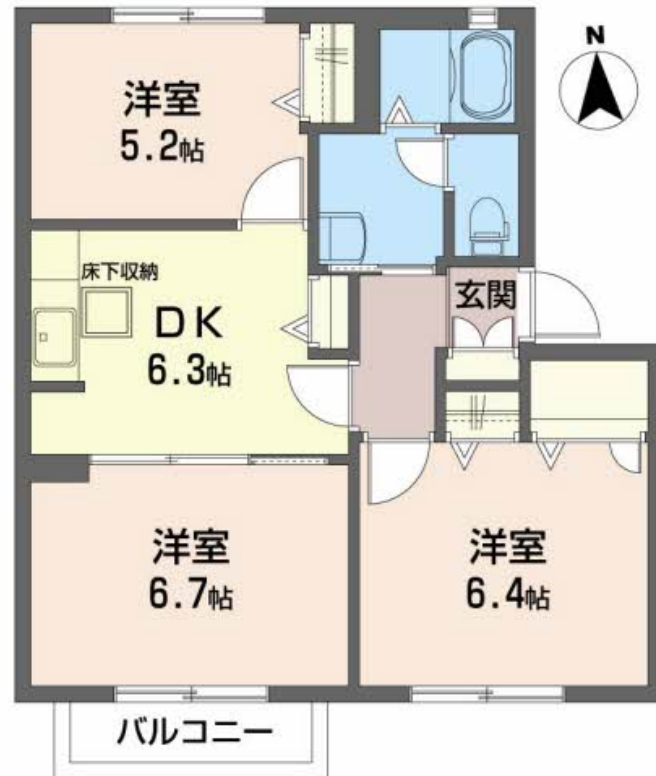
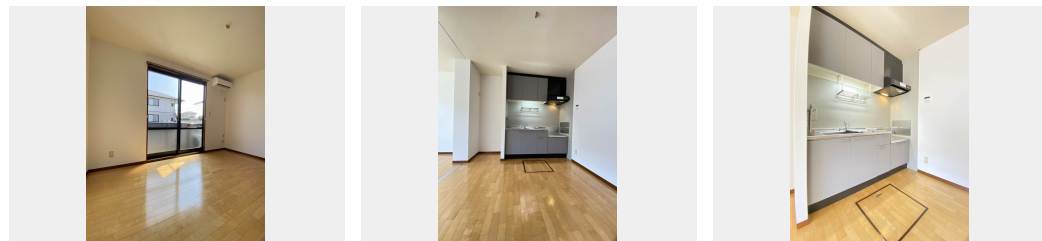
家賃 **40,000 円**

共益費等 5,000 円

敷金 0 ヶ月

礼金 0 ヶ月

礼金 0



積水ハウスの賃貸住宅 シャーメゾン

Sha Maison

この物件の
オススメ
ポイント

■亘理郡亘理町 積水ハウス施工■

インターネットが無料で入居後すぐに使えます/室内のモニターから、訪問者の顔を確認できるインターホンです/各お部屋専用の外部ストッカー (倉庫) がつい・・・

この物件についている こだわり設備

- インターネット 無料(WiFi付)
- TVモニター付き インターホン
- 浴室乾燥機
- 追い焚き給湯
- エアコン
- 給湯設備
- 洗髪洗面台
- 温水洗浄便座
- フローリング付

駐車場あり/地デジ対応/BS/消火器/LGBTQフレンドリー/高齢者対応可/インターネット無料(Wi-Fi対応)/床下収納庫/カラーモニター付ドアホン/シャワー/エアコン/給湯器(ガス)/火災警報器/給湯器(追焚機能付)/洗髪洗面化粧台/トイレ(洗浄機能付便座)/浴室乾燥機/フローリング/玄関鍵(デジタルロック)/下駄箱/ストッカー/バルコニー/バス・トイレ(セパレート)/アクセントクロス

物件名 コートクレアールC 102号室
アクセス J R常磐線 亘理駅 徒歩12分
所在地 宮城県亘理郡亘理町字東郷170-1
ランドマーク ●サンクス亘理店/距離320m

間取り 3DK/DK6.3 洋室6.7 洋室6.4 洋室5.2 (帖)
専有面積/向き 54.0㎡/南
築年月/構造 2003年8月上旬/軽量鉄骨・1階-2階建
入居/契約期間 2026年7月中旬/2年
駐車場 駐車場空有り/舗装白線引/～月3300円

入居諸条件備考

シャーメゾンライフSUPPORT24(月額1,320円税込)にご加入いただきます。/ご入居にかかる諸費用として、町内会費1年毎3,600円、退去クリーニング費用(初回契約時)96,800円(税込)が必要です。/火災保険へのご加入が条件となります。*ご入居中は、借家人賠償責任保険・個人賠償責任保険が付帯された火災保険へのご加入が必要となります。積水ハウス不動産グループでは、万一の事故の際、グループが連携して迅速に対応できる「シャーメゾンライフGUARD」(*)へのご加入を推奨しております。*保険契約の取扱代理店は、積水ハウスシャーメゾンPM東北(株)および積水ハウスシャーメゾンパートナーズ(株)となります。/積水ハウスシャーメゾンパートナーズの保証人不要プラン『らくらくパートナー』に加入が必要です。【新規契約時】事務手数料:33,000円(税込)、【毎月】保証料:月額賃料等の2%/諸費用及びその他契約費用は別途打合せ/更新料:新賃料の1ヶ月分

No.1993575

*消費税は10%として計算しています。*掲載されている図面・写真等は、作成方法や撮影方法・時期などにより実際とは異なる場合があります。*家具や車などは、配置のイメージであり、賃貸物件に付属していません(家具家電付き等の表示があるものを除く)。

ポイントがたまる
住んでいるだけでポイントが貯まり、
住替え時に家賃が最大3ヶ月分無料に!

亘理土地開発有限会社
TEL:0223-34-1154
FAX: 0223-34-2681

宮城県亘理郡亘理町字上浜街道92-8
免許番号: 宮城県知事(15)第845号
所属団体: (公社)宮城県宅地建物取引業協会/東北地区不動産公正取引協議会

取引形態
仲介