



2LDK
一戸建て

家賃 **68,000 円**

共益費等 2,000 円

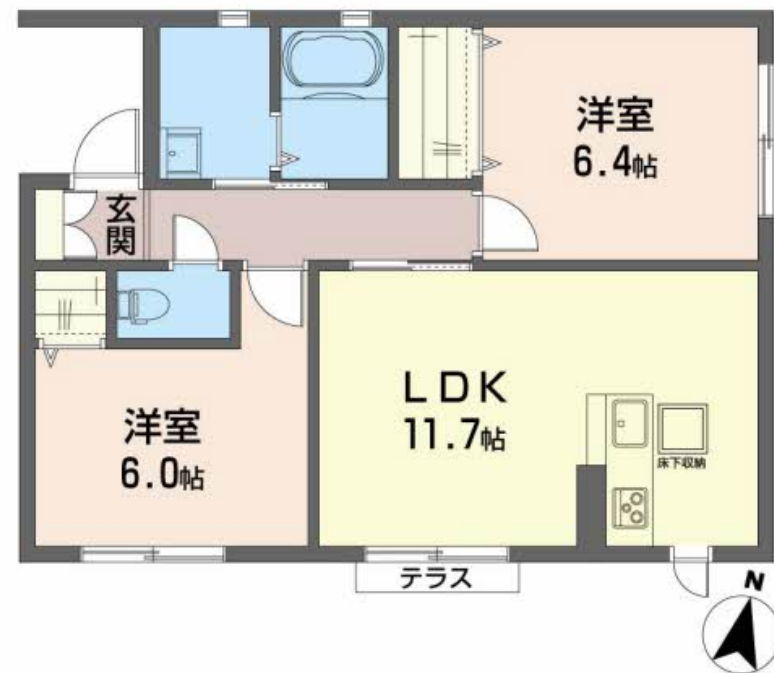
敷金 1 ヶ月

礼金 0 ヶ月

駐車場 無料 礼金 0



<完成イメージ>



この物件の
オススメ
ポイント

■ 柴田町船岡中央の平屋貸家です ■

室内のモニターから、訪問者の顔を確認できるインターホンです / 各お部屋専用の外部ストッカー（倉庫）がついています

この物件についている **こだわり設備**

- TVモニター付きインターホン
- エアコン
- エコジョーズ
- 無料 駐車場無料
- IHクッキングヒーター
- 洗髪洗面台
- 浴室乾燥機
- コンロ
- 温水洗浄便座
- 追い焚き給湯
- 給湯設備
- フローリング付

駐車場あり / VHF・UHF / 地デジ対応 / 消火器 / 玄関鍵（デジタルロック） / IHクッキングヒーター / カラーモニター付ドアホン / 給湯器（追焚機能付） / エコジョーズ / 給湯箇所（浴室・台所・洗面所） / バス・トイレ（セパレート） / シャワー / 24H換気システム / 浴室乾燥機 / 洗髪洗面化粧台 / 物干し / トイレ（洗浄機能付便座） / エアコン / クーラースリーブ有 / 複層ガラス / フローリング / 網戸 / バルコニー / 床下収納庫 / ストッカー / 下駄箱 / 火災警報器 / 洗濯機置場（室内）

積水ハウスの賃貸住宅 シャーメゾン

Sha Maison

物件名 タウン・コート・Shibatab

アクセス J R 東北本線 船岡駅 徒歩7分

所在地 宮城県柴田郡柴田町船岡中央2丁目10-35

ランドマーク -

間取り 2LDK / LDK 11.7 洋室6 洋室6.4 (帖)

専有面積 / 向き 56.43㎡ / 南

築年月 / 構造 2011年7月下旬 / 軽量鉄骨・1階-1階建

入居 / 契約期間 2026年7月下旬 / 2年

駐車場 駐車場2台無料 / 舗装白線引

入居諸条件備考

シャーメゾンライフSUPPORT24（月額1,320円税込）にご加入いただけます。 / 火災保険へのご加入が条件となります。 ※ご入居中は、借家人賠償責任保険・個人賠償責任保険が付帯された火災保険へのご加入が必要となります。 積水ハウス不動産グループでは、万一の事故の際、グループが連携して迅速に対応できる「シャーメゾンライフGUARD」(*)へのご加入を推奨しております。 *保険契約の取扱代理店は、積水ハウスシャーメゾンPM東北(株)および積水ハウスシャーメゾンパートナーズ(株)となります。 / 積水ハウスシャーメゾンパートナーズの保証人不要プラン『らくらくパートナー』に加入が必要です。 [新規契約時] 事務手数料: 33,000円(税込)、[毎月] 保証料: 月額賃料等の2% / 諸費用及びその他契約費用は別途打合せ / 更新料: 20,000円

No.1993144

※消費税は10%として計算しています。 ※掲載されている図面・写真等は、作成方法や撮影方法・時期などにより実際とは異なる場合があります。 ※家具や車などは、配置のイメージであり、賃貸物件に付属していません（家具家電付き等の表示があるものを除く）。

ポイントがたまる
住んでいるだけでポイントが貯まり、
住替え時に家賃が最大3ヶ月分無料に!

株式会社柴田不動産

TEL:0224-55-5296

FAX: 0224-55-5036

宮城県柴田郡柴田町船岡中央3丁目20-31

免許番号: 宮城県知事(3)第6248号

所属団体: (公社)宮城県宅地建物取引業協会 / 東北地区不動産公正取引協

議会

取引形態
仲介