

# Sha Maison

積水ハウス品質のお部屋を シャーメゾン ショップ Shop

阿武隈急行

東船岡駅 徒歩19分

モバイルで見る



1LDK  
アパート

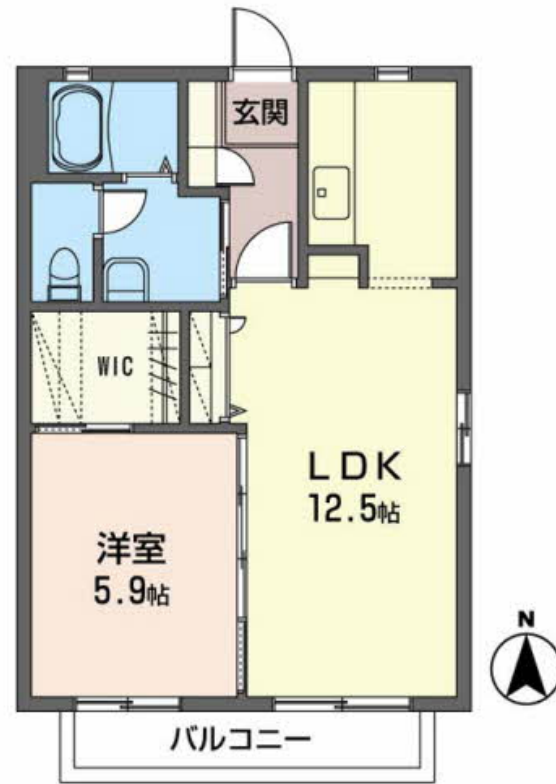
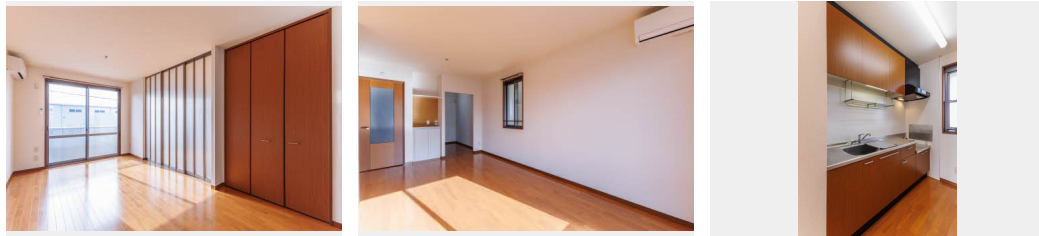
家賃 **49,200 円**

共益費等 5,000 円

敷金 0 ヶ月

礼金 0 ヶ月

礼金 0



積水ハウスの賃貸住宅 シャーメゾン

Sha Maison

この物件の  
オススメ  
ポイント

■イオンタウン柴田店160m (徒歩2分) ■  
インターネットが無料で入居後すぐに使えます/室内のモニターから、訪問者の顔を確認できるインターホンです/日用品や季節物もすっきり整頓でき・・・

この物件についている **こだわり設備**

- インターネット 無料(WiFi付)
- TVモニター付き インターホン
- WIC
- WIC・納戸
- 浴室乾燥機
- 追い焚き給湯
- エアコン
- 給湯設備
- 洗髪洗面台
- 温水洗浄便座
- フローリング付

駐車場あり/地デジ対応/BS/消火器/LGBTQフレンドリー/高齢者対応可/インターネット無料(Wi-Fi対応)/バルコニー/トイレ(暖房洗浄消臭機能付便座)/浴室乾燥機(暖房乾燥)/火災警報器(煙感知式)/給湯器(ガス)/玄関鍵(デジタルロック)/フローリング/ウォークインクローゼット/複層ガラス/モニター付ドアホン/下駄箱/ストッカー/給湯器(追焚機能付)/シャワー/エアコン/洗髪洗面化粧台/バス・トイレ(セパレート)/洗濯機置場(室内)

入居諸条件備考

シャーメゾンライフSUPPORT24(月額1,320円税込)にご加入いただきます。/ご入居にかかる諸費用として、退去クリーニング費用(初回契約時)81,400円(税込)が必要です。/火災保険へのご加入が条件となります。\*ご入居中は、借家人賠償責任保険・個人賠償責任保険が付帯された火災保険へのご加入が必要となります。積水ハウス不動産グループでは、万一の事故の際、グループが連携して迅速に対応できる「シャーメゾンライフGUARD」(\*)へのご加入を推奨しております。\*保険契約の取扱代理店は、積水ハウスシャーメゾンPM東北(株)および積水ハウスシャーメゾンパートナーズ(株)となります。/積水ハウスシャーメゾンパートナーズの保証人不要プラン『らくらくパートナー』にご加入が必要です。[新規契約時]事務手数料:33,000円(税込)、[毎月]保証料:月額賃料等の2%/諸費用及びその他契約費用は別途打合せ/更新料:新賃料の1ヶ月分

物件名	ルミエールメゾン 202号室	間取り	1LDK/LDK12.5 洋室5.9(帖)
アクセス	阿武隈急行 東船岡駅 徒歩19分	専有面積/向き	44.0㎡/南
所在地	宮城県柴田郡柴田町大字上名生字新大原192-2	築年月/構造	2004年8月上旬/軽量鉄骨・2階-2階建
ランドマーク	●イオンタウン柴田/距離160m	入居/契約期間	2026年8月中旬/2年
		駐車場	駐車場無料/舗装白線引

※消費税は10%として計算しています。※掲載されている図面・写真等は、作成方法や撮影方法・時期などにより実際とは異なる場合があります。※家具や車などは、配置のイメージであり、賃貸物件に付属していません(家具家電付き等の表示があるものを除く)。

No.1058771

**ポイントがたまる**  
住んでいるだけでポイントが貯まり、  
住替え時に家賃が最大3ヶ月分無料に!

株式会社柴田不動産  
TEL:0224-55-5296  
FAX: 0224-55-5036

宮城県柴田郡柴田町船岡中央3丁目20-31  
免許番号: 宮城県知事(3)第6248号  
所属団体: (公社)宮城県宅地建物取引業協会/東北地区不動産公正取引協議会

取引形態  
仲介