

Sha Maison

積水ハウス品質のお部屋を シャーメゾン ショップ Shop

J R 東北本線

大河原駅 徒歩13分

モバイルで見る



2LDK
アパート

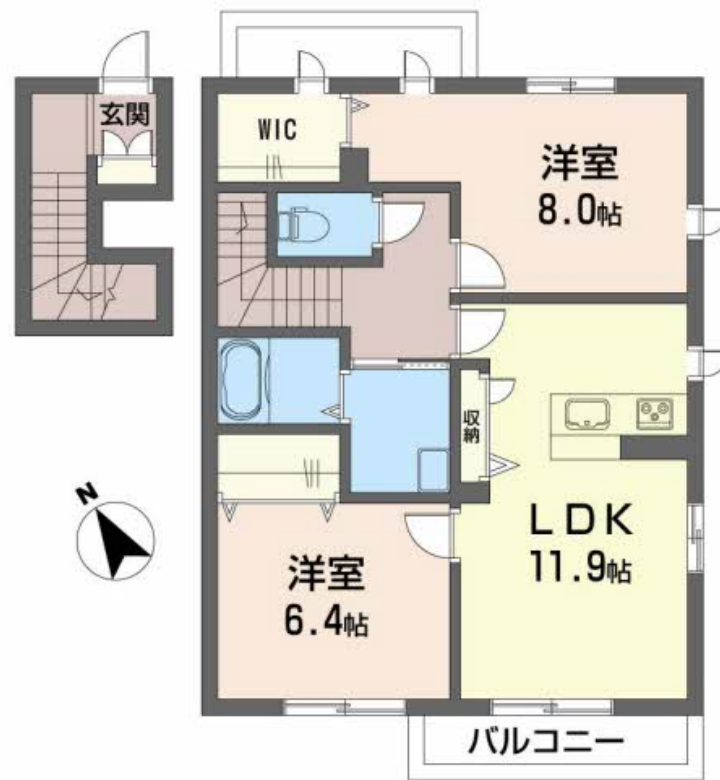
家賃 **60,000 円**

共益費等 4,000 円

敷金 0 ヶ月

礼金 0 ヶ月

礼金 0



この物件の
オススメ
ポイント

高い耐震性を備えた鉄骨構造の安心と安定した品質管理で信頼の積水ハウス施工！／高遮音床「シャイド55」搭載で快適な生活！／IHクッキングヒーターで火を使わず安心！／防犯カメラ設置でセ・・・

この物件についている **こだわり設備**

- インターネット 無料(WiFi付)
- TVモニター付き インターホン
- 防犯カメラ
- コンロ
- IHクッキングヒーター
- 給湯設備
- エコジョーズ
- 追い焚き給湯
- 浴室乾燥機
- 洗髪洗面台
- 温水洗浄便座
- エアコン

駐車場あり／VHF・UHF／地デジ対応／消火器／防犯カメラ／インターネット無料(Wi-Fi対応)／LGBTQフレンドリー／高齢者対応可／エコジョーズ／IHクッキングヒーター／玄関鍵(デジタルロック)／カラーモニター付ドアホン／給湯器(追焚機能付)／給湯箇所(浴室・台所・洗面所)／バス・トイレ(セパレート)／シャワー／24H換気システム／浴室乾燥機／洗髪洗面化粧台／物干し／トイレ(洗浄機能付便座)／エアコン／クーラースリブ有／複層ガラス／フローリング／網戸／バルコニー／ストッカー／下駄箱／火災警報器

積水ハウスの賃貸住宅 シャーメゾン
Sha Maison

物件名 リヴィエール桜 II B202号室
アクセス J R 東北本線 大河原駅 徒歩13分
所在地 宮城県柴田郡大河原町字高砂町1-2-1
ランドマーク -

間取り 2LDK / LDK 11.9 洋室6.4 洋室8 (帖)
専有面積 / 向き 69.75㎡ / 南西
築年月 / 構造 2014年7月下旬 / 軽量鉄骨・2階-2階建
入居 / 契約期間 即時 / 2年
駐車場 駐車場空有り / 舗装白線引 / 月3300円

入居諸条件備考

諸費用及び、契約に要する費用は別途打合せ／契約更新時、更新料20,000円を頂戴します。／シャーメゾンライフサポート24 (月額880円税込) にご加入いただきます。／上記入居条件以外に、退去クリーニング費用(初回契約時) 68,200円(税込) が必要です。／火災保険へのご加入が条件となります。※ご入居中は、借家人賠償責任保険・個人賠償責任保険が付帯された火災保険へのご加入が必要となります。積水ハウス不動産グループでは、万一の事故の際、グループが連携して迅速に対応できる「シャーメゾンライフGUARD」(*) へのご加入を推奨しております。*保険契約の取扱代理店は、積水ハウス不動産東北(株) および積水ハウス不動産パートナーズ(株) となります。／積水ハウス不動産パートナーズの保証人不要プラン『らくらくパートナー』にご加入が必要です。【新規契約時】事務手数料: 33,000円(税込)、【毎月】保証料: 月額賃料等の2% / 諸費用及び、契約に要する費用は別途打合せ／更新料: 20,000円

※消費税は10%として計算しています。※掲載されている図面・写真等は、作成方法や撮影方法・時期などにより実際とは異なる場合があります。※家具や車などは、配置のイメージであり、賃貸物件に付属していません(家具家電付き等の表示があるものを除く)。

ポイントがたまる
住んでいるだけでポイントが貯まり、住替え時に家賃が最大3ヶ月分無料に!

株式会社ファインエステート 岩沼店

TEL:0223-35-6335
FAX: 0223-35-6395

宮城県岩沼市桜5丁目4-47
免許番号: 宮城県知事(3)第5860号
所属団体: (公社)全日本不動産協会宮城県本部 / 東北地区不動産公正取引協議会

取引形態
仲介