



2LDK
一戸建て

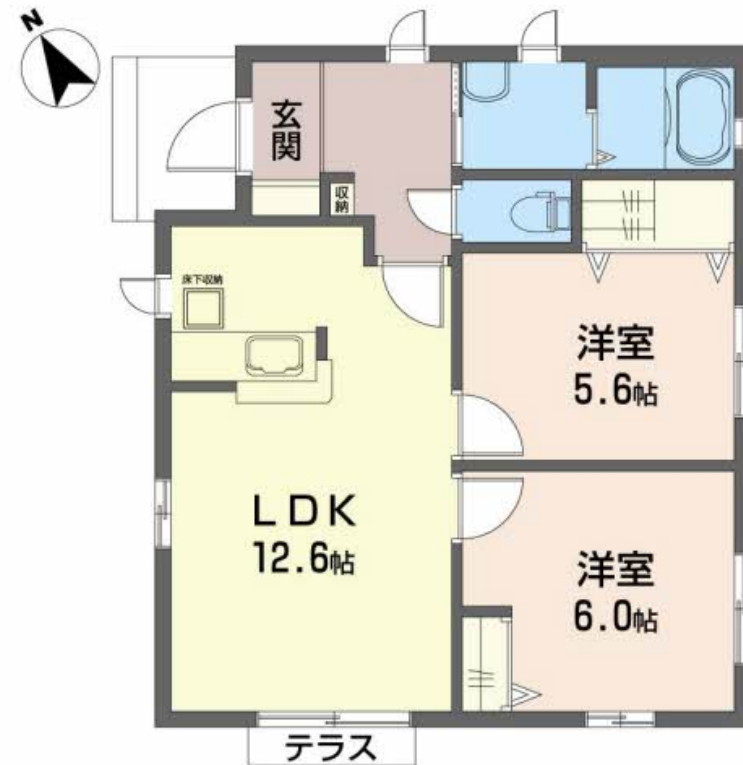
家賃 **65,000 円**

共益費等 **4,000 円**

敷金 **0 ヶ月**

礼金 **0 ヶ月**

駐車場 **無料** 礼金 **0**



積水ハウスの賃貸住宅 シャーメゾン

Sha Maison

この物件の
**オススメ
ポイント**

最寄駅から徒歩約7分の好立地！！コンビニ・スーパーも徒歩圏内で生活しやすい環境です！！／敷金0円礼金0円の為、契約時にハウスクリーニング費用を事前に頂戴します。／（1年未満の短期解・・・

この物件についている **こだわり設備**

- TVモニター付きインターホン
- 給湯設備
- 追い焚き給湯
- 浴室乾燥機
- 洗髪洗面台
- 温水洗浄便座
- エアコン
- フローリング付
- 大型収納
- 駐車場無料

駐車場あり／BS／LGBTQフレンドリー／高齢者対応可／洗髪洗面化粧台／エアコン／シャワー／給湯器（追焚機能付）／給湯器（ガス）／浴室乾燥機／トイレ（洗浄機能付便座）／玄関鍵（デジタルロック）／床下収納庫／モニタ付ドアホン／ストッカー／フローリング／バス・トイレ（セパレート）／洗濯機置場（室内）

| | | | |
|--------|--------------------|-----------|----------------------------|
| 物件名 | サニーコート・サトウE | 間取り | 2LDK／LDK12.6 洋室6 洋室5.6 (帖) |
| アクセス | J R 東北本線 大河原駅 徒歩7分 | 専有面積 / 向き | 54.0㎡ / 南 |
| 所在地 | 宮城県柴田郡大河原町字町200-2 | 築年月 / 構造 | 2007年3月上旬 / 軽量鉄骨・1階-1階建 |
| ランドマーク | ●七十七銀行大河原支店 / 徒歩3分 | 入居 / 契約期間 | 即時 / 2年 |
| | | 駐車場 | 駐車場2台無料 / 舗装白線引 |

※消費税は10%として計算しています。※掲載されている図面・写真等は、作成方法や撮影方法・時期などにより実際とは異なる場合があります。※家具や車などは、配置のイメージであり、賃貸物件に付属していません（家具家電付き等の表示があるものを除く）。

入居諸条件備考

諸費用及び、契約に要する費用は別途打合せ／契約更新時、更新料20,000円を頂戴します。／シャーメゾンライフサポート24（月額880円税込）にご加入いただきます。／上記入居諸条件以外に、退去クリーニング費用（初回契約時）68,200円（税込）が必要です。／火災保険へのご加入が条件となります。※ご入居中は、借家人賠償責任保険・個人賠償責任保険が付帯された火災保険へのご加入が必要となります。積水ハウス不動産グループでは、万一の事故の際、グループが連携して迅速に対応できる「シャーメゾンライフGUARD」(*)へのご加入を推奨しております。*保険契約の取扱代理店は、積水ハウス不動産東北（株）および積水ハウス不動産パートナーズ（株）となります。／積水ハウス不動産パートナーズの保証人不要プラン『らくらくパートナー』にご加入が必要です。【新規契約時】事務手数料：33,000円（税込）、【毎月】保証料：月額賃料等の2％／諸費用及び、契約に要する費用は別途打合せ／更新料：20,000円

ポイントがたまる
住んでいるだけでポイントが貯まり、住替え時に家賃が最大3ヶ月分無料に！

株式会社ファインエステート 岩沼店

TEL:0223-35-6335
FAX: 0223-35-6395

宮城県岩沼市桜5丁目4-47
免許番号：宮城県知事（3）第5860号
所属団体：（公社）全日本不動産協会宮城県本部 / 東北地区不動産公正取引協議会

取引形態
仲介