



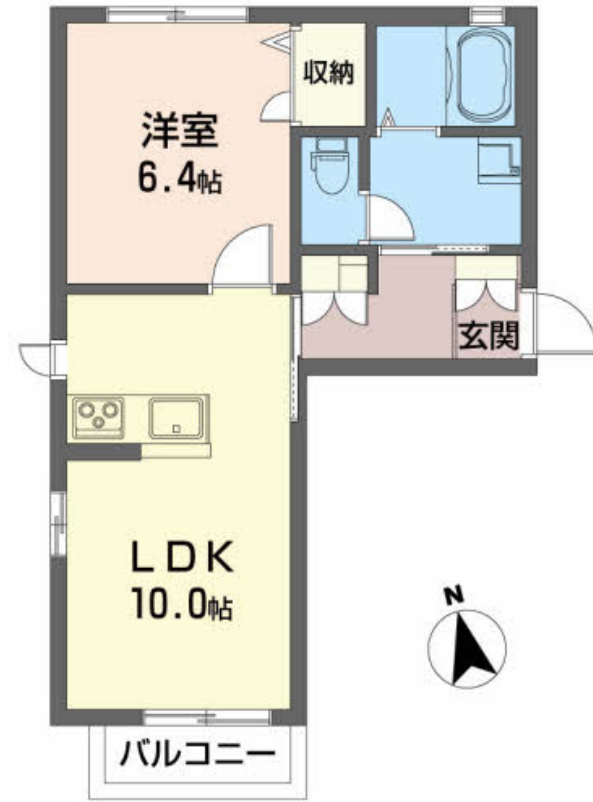
**1LDK**  
アパート

家賃 **62,000 円**

共益費等 **3,000 円**

敷金 **0 ヶ月**

礼金 **1 ヶ月**



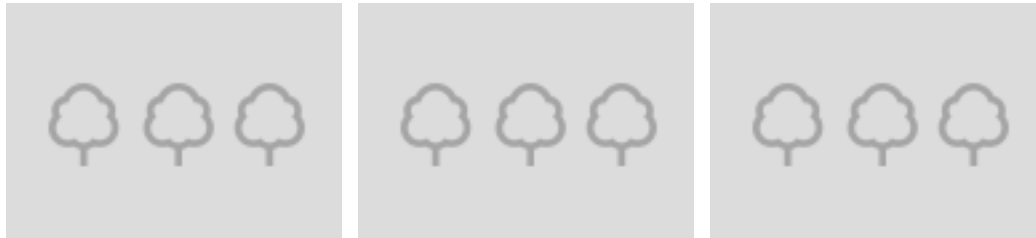
★デジタルキー★カラーTVドアホン★洗浄便座★

この物件の  
オススメ  
ポイント

この物件についている **こだわり設備**

- TVモニター付きインターホン
- ペット相談可
- 給湯設備
- エコジョーズ
- 追い焚き給湯
- 洗髪洗面台
- 温水洗浄便座
- エアコン
- フローリング付

駐車場あり/ペット相談可(犬・猫可)/消火器/LGBTQフレンドリー/高齢者対応可/玄関鍵(デジタルロック)/カラーモニター付ドアホン/エコジョーズ/給湯器(追焚機能付)/給湯箇所(浴室・台所・洗面所)/バス・トイレ(セパレート)/シャワー/24H換気システム/洗髪洗面化粧台/物干し/トイレ(洗浄機能付便座)/エアコン/複層ガラス/フローリング/洗濯機置場(室内)



積水ハウスの賃貸住宅 シャーメゾン  
**Sha Maison**

物件名	ルナ ピエナ 201号室	間取り	1LDK/LDK10 洋室6.4 (帖)
アクセス	仙台市営地下鉄南北線 泉中央駅 バス30分、ひより台一丁目 バス停 徒歩5分	専有面積 / 向き	41.17㎡ / 南
所在地	宮城県富谷市ひより台1丁目41-8	築年月 / 構造	2013年3月下旬 / 軽量鉄骨・2階-2階建
ランドマーク	●西友富谷店 / 距離240m	入居 / 契約期間	即時 / 2年
		駐車場	駐車場空あり / 舗装白線引 / 月3300円

**入居諸条件備考**

諸費用及び、契約に要する費用は別途打合せ/契約更新時、更新料20,000円を頂戴します。/シャーメゾンライフSUPPORT24(月額880円税込)にご加入いただきます。/上記入居諸条件以外に、町内会費1年毎1,200円、退去クリーニング費用(初回契約時)55,000円(税込)が必要です。/火災保険へのご加入が条件となります。\*ご入居中は、借家人賠償責任保険・個人賠償責任保険が付帯された火災保険へのご加入が必要となります。積水ハウス不動産グループでは、万一の事故の際、グループが連携して迅速に対応できる「シャーメゾンライフGUARD」(\*)へのご加入を推奨しております。\*保険契約の取扱代理店は、積水ハウス不動産東北(株)および積水ハウス不動産パートナーズ(株)となります。/積水ハウス不動産パートナーズの保証人不要プラン『らくらくパートナー』にご加入が必要です。[新規契約時]事務手数料:33,000円(税込)、[毎月]保証料:月額賃料等の2%/諸費用及び、契約に要する費用は別途打合せ/更新料:20,000円

※消費税は10%として計算しています。※掲載されている図面・写真等は、作成方法や撮影方法・時期などにより実際とは異なる場合があります。※家具や車などは、配置のイメージであり、賃貸物件に付属しておりません(家具家電付き等の表示があるものを除く)。

**ポイントがたまる**  
住んでいるだけでポイントが貯まり、  
住替え時に家賃が最大3ヶ月分無料に!

株式会社進和商事 吉岡店  
TEL:022-345-0777  
FAX: 022-345-0333

宮城県黒川郡大和町吉岡字上町51-2 エコプラザXIV1F  
免許番号: 宮城県知事(11)第2649号  
所属団体: (公社)宮城県宅地建物取引業協会/東北地区不動産公正取引協議会 / (公社)全国宅地建物取引業保証協会

取引形態  
仲介