

# Sha Maison

積水ハウス品質のお部屋を シャーメゾン ショップ Shop

仙台市営地下鉄南北線

泉中央駅 バス15分 徒歩2分

モバイルで見る



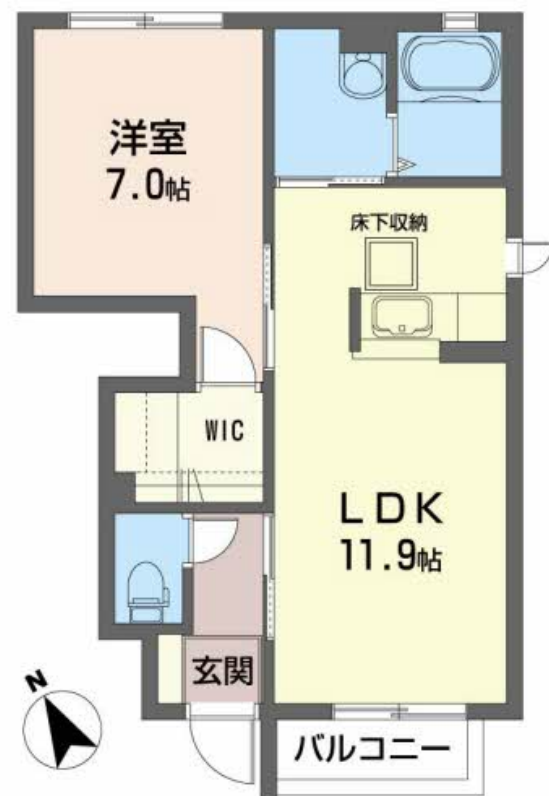
1LDK  
アパート

家賃 **61,000 円**

共益費等 4,000 円

敷金 0 ヶ月

礼金 1 ヶ月



積水ハウスの賃貸住宅 シャーメゾン

Sha Maison

この物件の  
オススメ  
ポイント

★積水ハウスのシャーメゾン★都市ガス★人気の富谷市成田  
★コンビニ徒歩3分・ヤマザワ徒歩6分★デジタルキー・カラ  
ーTVドアホン・洗浄便座等設備充実★

この物件についている **こだわり設備**



TVモニター付き  
インターホン



給湯設備



追い焚き給湯



洗髪洗面台



温水洗浄便座



エアコン



フローリング付



大型収納

駐車場あり/消火器/地デジ対応/LGBTQフレンドリー/高齢者対応可/玄関鍵(デジタルロック)  
/カラーモニター付ドアホン/給湯器(追焚機能付)/給湯箇所(浴室・台所・洗面所)/バス・トイ  
レ(セパレート)/シャワー/24H換気システム/洗髪洗面化粧台/物干し/トイレ(洗浄機能付便  
座)/エアコン/複層ガラス/フローリング/網戸/バルコニー/ストッカー/下駄箱/火災警報器  
/洗濯機置場(室内)

入居  
諸条件  
備考

／シャーメゾンライフSUPPORT24(月額880円税込)にご加入いただきます。／ご入居にかかる諸費用として、退去クリーニング費用(初回契約時)55,000円(税込)が必要です。／火災保険へのご加入が条件となります。※ご入居中は、借家人賠償責任保険・個人賠償責任保険が付帯された火災保険へのご加入が必要となります。積水ハウス不動産グループでは、万一の事故の際、グループが連携して迅速に対応できる「シャーメゾンライフGUARD」(\*)へのご加入を推奨しております。\*保険契約の取扱代理店は、積水ハウス不動産東北(株)および積水ハウス不動産パートナーズ(株)となります。／積水ハウス不動産パートナーズの保証人不要プラン『らくらくパートナー』にご加入が必要です。【新規契約時】事務手数料:33,000円(税込)、【毎月】保証料:月額賃料等の2%/諸費用及び、契約に要する費用は別途打合せ/更新料:20,000円

物件名 クラヴィエ成田 102号室

間取り 1LDK/洋室7 LDK11.9(帖)

アクセス 仙台市営地下鉄南北線 泉中央駅 バス15分、センター東バ  
ス停 徒歩2分

専有面積 / 向き 45.07㎡ / 南西

所在地 宮城県富谷市成田4丁目18-13

築年月 / 構造 2010年2月中旬 / 軽量鉄骨・1階-2階建

ランドマーク -

入居 / 契約期間 2024年6月中旬 / 2年

駐車場 駐車場空有り / 舗装白線引 / 月3300~4400円

※消費税は10%として計算しています。※掲載されている図面・写真等は、作成方法や撮影方法・時期などにより実際とは異なる場合があります。※家具や車などは、配置のイメージであり、賃貸物件に付属していません(家具家電付き等の表示があるものを除く)。

ポイントがたまる  
住んでいるだけでポイントが貯まり、  
住替え時に家賃が最大3ヶ月分無料に!

しあわせ不動産株式会社

TEL:022-348-8891

FAX: 022-348-8892

宮城県黒川郡大和町杜の丘2丁目1-7

免許番号: 宮城県知事(4)第5614号

所属団体: (公社)宮城県宅地建物取引業協会 / 東北地区不動産公正取引協  
議会 / (公社)全国宅地建物取引業保証協会

取引形態  
仲介