

Sha Maison

積水ハウス品質のお部屋を シャーメゾン ショップ Shop

J R 陸羽東線

古川駅 バス10分 徒歩3分

モバイルで見る



1K
アパート

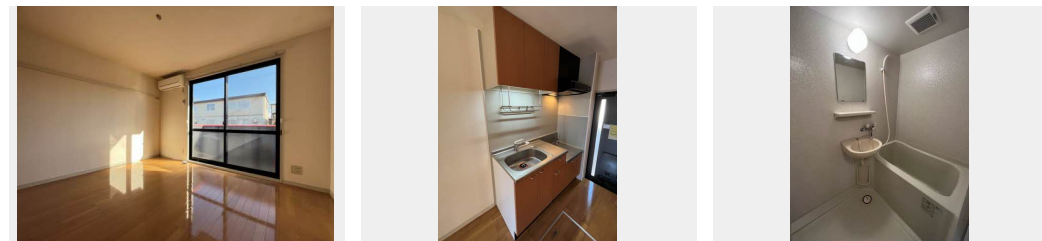
家賃 **32,000 円**

共益費等 **3,000 円**

敷金 **0 ヶ月**

礼金 **0 ヶ月**

駐車場 **無料** 礼金 **0**



積水ハウスの賃貸住宅 シャーメゾン

Sha Maison

この物件の
オススメ
ポイント

温水洗浄便座、TVモニターホン付き、玄関はデジタルキー搭載しております。ハウスクリーニング41,800円税込、エアコンクリーニング13,200円税込頂戴いたします。

この物件についている **こだわり設備**

- インターネット 無料(WiFi付)
- TVモニター付き インターホン
- 給湯設備
- 温水洗浄便座
- エアコン
- 大型収納
- 駐車場無料

駐車場あり/駐車場/BS/地デジ対応/LGBTQフレンドリー/高齢者対応可/インターネット無料(Wi-Fi対応)/玄関鍵(デジタルロック)/トイレ(暖房洗浄消臭機能付便座)/火災警報器(煙感知式)/カラーモニター付ドアホン/ストッカー/エアコン/バルコニー/下駄箱/複層ガラス/床下収納庫/シャワー/給湯器(ガス)/バス・トイレ(セパレート)/洗濯機置場(室内)

物件名	エスポワール 101号室	間取り	1K/洋室7 K3.2 (帖)
アクセス	J R 陸羽東線 古川駅 バス10分、市立病院前 バス停 徒歩3分	専有面積 / 向き	24.5㎡ / 南東
所在地	宮城県大崎市古川大宮 5丁目 1-25	築年月 / 構造	2001年9月上旬 / 軽量鉄骨・1階-2階建
ランドマーク	●古川市立病院 / 距離160m	入居 / 契約期間	即時 / 2年
		駐車場	駐車場無料 / 舗装白線引

入居諸条件備考

諸費用及び、契約に要する費用は別途打合せ/契約更新時、更新料20,000円を頂戴します。/シャーメゾンライフSUPPORT24(月額880円税込)にご加入いただきます。/上記入居諸条件以外に、町内会費1年毎6,000円、退去クリーニング費用(初回契約時)41,800円(税込)が必要です。/火災保険へのご加入が条件となります。*ご入居中は、借家人賠償責任保険・個人賠償責任保険が付帯された火災保険へのご加入が必要となります。積水ハウス不動産グループでは、万一の事故の際、グループが連携して迅速に対応できる「シャーメゾンライフGUARD」(*)へのご加入を推奨しております。*保険契約の取扱代理店は、積水ハウス不動産東北(株)および積水ハウス不動産パートナーズ(株)となります。/積水ハウス不動産パートナーズの保証人不要プラン『らくらくパートナー』にご加入が必要です。[新規契約時]事務手数料:33,000円(税込)、[毎月]保証料:月額賃料等の2%/諸費用及び、契約に要する費用は別途打合せ/更新料:20,000円

※消費税は10%として計算しています。※掲載されている図面・写真等は、作成方法や撮影方法・時期などにより実際とは異なる場合があります。※家具や車などは、配置のイメージであり、賃貸物件に付属しておりません(家具家電付き等の表示があるものを除く)。

ポイントがたまる
住んでいるだけでポイントが貯まり、
住替え時に家賃が最大3ヶ月分無料に!

古川農業協同組合
TEL:0229-24-1241
FAX: 0229-24-6710

宮城県大崎市古川駅前大通1丁目5-18
免許番号: 宮城県知事(6)第4612号
所属団体: (公社)宮城県宅地建物取引業協会/東北地区不動産公正取引協議会

取引形態
仲介