

Sha Maison

積水ハウス品質のお部屋を シャーメゾン ショップ Shop

J R 東北新幹線

くりこま高原駅 バス50分 徒歩7分

モバイルで見る



2LDK
アパート

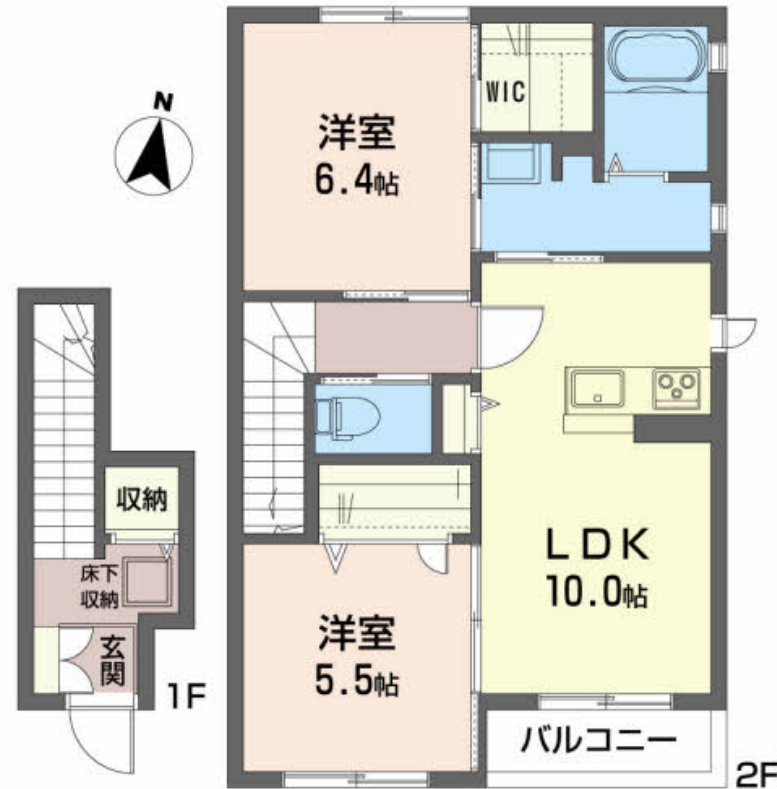
家賃 **57,000 円**

共益費等 **3,000 円**

敷金 **0 ヶ月**

礼金 **0 円**

礼金 **0**



この物件の
**オススメ
ポイント**

各居室に収納スペース有り、温水洗浄便座、TVモニターホン、玄関はデジタルキーとなります。ご契約時にハウスクリーニング68,200円、エアコンクリーニング13,200円頂戴いたします。

この物件についている **こだわり設備**

- 高遮音床システム
- TVモニター付きインターホン
- 防犯カメラ
- コンロ
- IHクッキングヒーター
- 給湯設備
- エコジョーズ
- 追い焚き給湯
- 浴室乾燥機
- 洗髪洗面台
- 温水洗浄便座
- エアコン

駐車場あり/駐輪場(屋根付き)/高遮音床システム「SHAIDD55」/防犯カメラ/ＬＧＢＴＱフレンドリー/高齢者対応可/玄関鍵(デジタルロック)/カラーモニター付ドアホン/IHクッキングヒーター/エコジョーズ/エアコン/床下収納庫/ストッカー/給湯箇所(浴室・台所・洗面所)/バス・トイレ(セパレート)/シャワー/24H換気システム/洗髪洗面化粧台/トイレ(洗浄機能付便座)/複層ガラス/フローリング/給湯器(追焚機能付)/浴室乾燥機(暖房乾燥)/洗濯機置場(室内)

積水ハウスの賃貸住宅 シャーメゾン
Sha Maison

物件名	シャーメゾン宮野中央A A202号室	間取り	2LDK/LDK10 洋室5.5 洋室6.4 (帖)
アクセス	J R 東北新幹線 くりこま高原駅 バス50分、上留場 バス停 徒歩7分	専有面積 / 向き	59.19㎡ / 南
所在地	宮城県栗原市築館宮野中央1丁目4-17	築年月 / 構造	2013年1月中旬 / 軽量鉄骨・2階-2階建
ランドマーク	●ビッグハウス築館店 / 距離400m	入居 / 契約期間	即時 / 2年
		駐車場	駐車場無料 / 舗装白線引

入居諸条件備考

諸費用及び、契約に要する費用は別途打合せ/契約更新時、更新料20,000円を頂戴します。/シャーメゾンライフSUPPORT24(月額880円税込)にご加入いただきます。/上記入居諸条件以外に、退去クリーニング費用(初回契約時)68,200円(税込)が必要です。/火災保険へのご加入が条件となります。*ご入居中は、借家人賠償責任保険・個人賠償責任保険が付帯された火災保険へのご加入が必要となります。積水ハウス不動産グループでは、万一の事故の際、グループが連携して迅速に対応できる「シャーメゾンライフGUARD」(*)へのご加入を推奨しております。*保険契約の取扱代理店は、積水ハウス不動産東北(株)および積水ハウス不動産パートナーズ(株)となります。/積水ハウス不動産パートナーズの保証人不要プラン『らくらくパートナー』にご加入が必要です。[新規契約時]事務手数料:33,000円(税込)、[毎月]保証料:月額賃料等の2%/諸費用及び、契約に要する費用は別途打合せ/更新料:20,000円

※消費税は10%として計算しています。※掲載されている図面・写真等は、作成方法や撮影方法・時期などにより実際とは異なる場合があります。※家具や車などは、配置のイメージであり、賃貸物件に付属していません(家具家電付き等の表示があるものを除く)。

ポイントがたまる
住んでいるだけでポイントが貯まり、住替え時に家賃が最大3ヶ月分無料!

新みやぎ農業協同組合北部資産管理センター

TEL:0228-23-2116
FAX: 0228-23-7082

宮城県栗原市志波姫沼崎堰畑140-2
免許番号: 宮城県知事(6)第4349号
所属団体: (公社)宮城県宅地建物取引業協会/東北地区不動産公正取引協議会

取引形態
仲介