

Sha Maison

積水ハウス品質のお部屋を シャーメゾン ショップ Shop

J R 東北新幹線

くりこま高原駅 バス30分 徒歩6分

モバイルで見る



3LDK
アパート

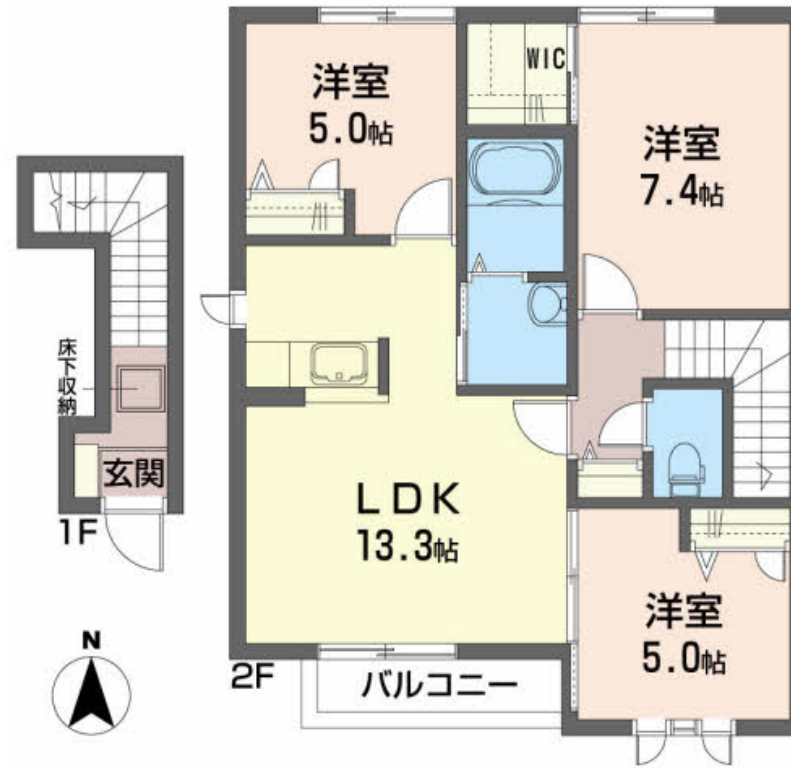
家賃 **65,000 円**

共益費等 3,500 円

敷金 0 ヶ月

礼金 0 ヶ月

礼金 0



積水ハウスの賃貸住宅 シャーメゾン

Sha Maison

この物件の
オススメ
ポイント

3LDK居室、各住戸角部屋となっております。バルコニー目の前駐車場の為遮る建物が無く陽も入ります！ハウスクリーニング74,800円税込、エアコンクリーニング13,200円税込を頂戴・・・

この物件についている **こだわり設備**

- インターネット 無料(WiFi付)
- TVモニター付き インターホン
- 対面キッチン
- 給湯設備
- 追い焚き給湯
- 浴室乾燥機
- 洗面洗面台
- 室内物干
- 温水洗浄便座
- エアコン
- WIC・納戸
- 大型収納

駐車場あり / L G B T Qフレンドリー / インターネット無料 (Wi-Fi対応) / 高齢者対応可 / 玄関鍵 (デジタルロック) / カラーモニター付ドアホン / トイレ (暖房洗浄便座) / 浴室乾燥機 (暖房乾燥) / 給湯器 (追焚機能付) / ウォークインクローゼット / 対面キッチン / シャワー / バス・トイレ (セパレート) / 給湯箇所 (浴室・台所・洗面所) / 洗濯機置場 (室内) / エアコン / 室内物干し / 下駄箱 / 火災警報器 / 洗面化粧台 / バルコニー

物件名 お問合せ番号 : 1990092

アクセス J R 東北新幹線 くりこま高原駅 バス30分、油橋 バス停 徒歩6分

所在地 宮城県栗原市築館伊豆 2 丁目 8 - 3 2

ランドマーク ● 栗原市築館総合支所 / 距離160m

間取り 3LDK / L D K 13.3 洋室7.4 洋室5 洋室5 (帖)

専有面積 / 向き 70.03㎡ / 南

築年月 / 構造 2009年1月下旬 / 軽量鉄骨・2階-2階建

入居 / 契約期間 即時 / 2年

駐車場 駐車場無料 / 舗装白線引

入居諸条件備考

諸費用及び、契約に要する費用は別途打合せ / 契約更新時、更新料20,000円を頂戴します。 / シャーメゾンライフSUPPORT24 (月額880円税込) にご加入いただきます。 / 上記入居諸条件以外に、退去クリーニング費用 (初回契約時) 74,800円 (税込) が必要です。 / 火災保険へのご加入が条件となります。 * 借家人賠償責任保険・個人賠償責任保険が付帯された火災保険へのご加入が必要となります。積水ハウス不動産グループでは、万一の事故の際、グループが連携して迅速に対応できる「シャーメゾンライフGUARD」(*) へのご加入を推奨しております。 * 保険契約の取扱代理店は、積水ハウス不動産東北 (株) および積水ハウス不動産パートナーズ (株) となります。 / 積水ハウス不動産パートナーズの保証人不要プラン『らくらくパートナー』に加入が必要です。 [新規契約時] 事務手数料: 33,000円 (税込)、 [毎月] 保証料: 月額賃料等の2% / 諸費用及び、契約に要する費用は別途打合せ / 更新料: 20,000円

※消費税は10%として計算しています。※掲載されている図面・写真等は、作成方法や撮影方法・時期などにより実際とは異なる場合があります。※家具や車などは、配置のイメージであり、賃貸物件に付属していません (家具家電付き等の表示があるものを除く)。

ポイントがたまる
住んでいるだけでポイントが貯まり、
住替え時に家賃が最大3ヶ月分無料に!

新みやぎ農業協同組合北部資産管理センター

TEL:0228-23-2116
FAX: 0228-23-7082

宮城県栗原市志波姫沼崎堰畑 1 4 0 - 2
免許番号: 宮城県知事 (6) 第 4 3 4 9 号
所属団体: (公社) 宮城県宅地建物取引業協会 / 東北地区不動産公正取引協議会

取引形態
仲介