

# Sha Maison

積水ハウス品質のお部屋を シャーメゾン ショップ Shop

J R東北新幹線

くりこま高原駅 バス20分 徒歩5分

モバイルで見る



## 2LDK アパート

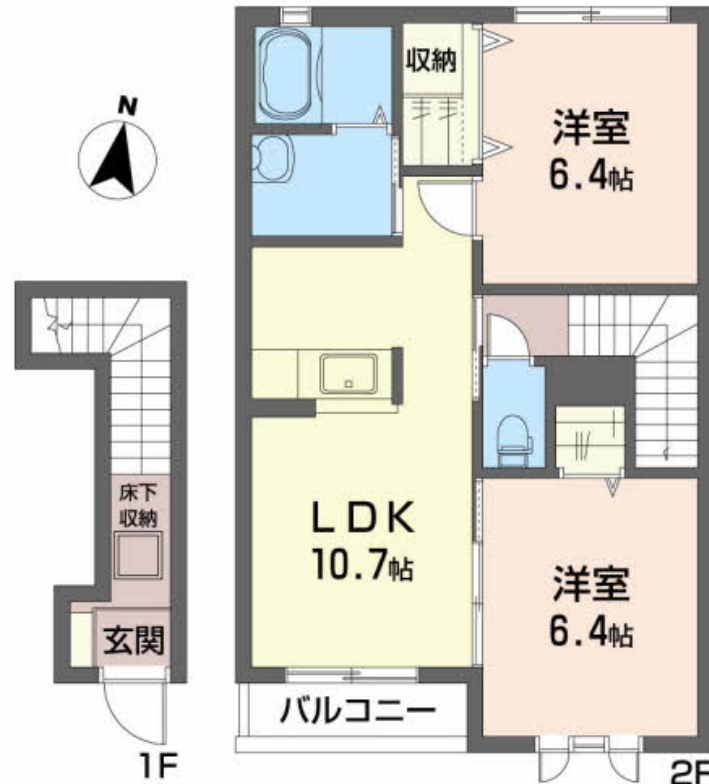
### 家賃 58,000 円

共益費等 4,000 円

敷金 0 ヶ月

礼金 0 ヶ月

礼金 0



この物件の  
オススメ  
ポイント

玄関鍵はデジタルキー、リビングが見える対面キッチン、駐車場は2台目もご紹介可能(2,200円税込)退去クリーニング料の他エアコンクリーニング13,200円税込を頂戴いたします。

### この物件についている こだわり設備

- インターネット 無料(WiFi付)
- TVモニター付き インターホン
- 防犯カメラ
- 対面キッチン
- 給湯設備
- 追い焚き給湯
- 洗髪洗面台
- 温水洗浄便座
- エアコン

駐車場あり/インターネット無料(Wi-Fi対応)/LGBTQフレンドリー/防犯カメラ/高齢者対応可/玄関鍵(デジタルロック)/カラーモニター付ドアホン/給湯器(追焚機能付)/トイレ(洗浄機能付便座)/バス・トイレ(セパレート)/洗濯機置場(室内)/対面キッチン/給湯箇所(浴室・台所・洗面所)/シャワー/エアコン/洗髪洗面化粧台/雨戸/下駄箱/火災警報器

物件名 シャーメゾン リツオウ 203号室

間取り 2LDK/LDK10.7 洋室6.4 洋室6.4 (帖)

アクセス J R東北新幹線 くりこま高原駅 バス20分、留場 バス停 徒歩5分

専有面積 / 向き 56.5㎡ / 南

所在地 宮城県栗原市築館宮野中央2丁目1-7

築年月 / 構造 2009年2月下旬 / 軽量鉄骨・2階-2階建

入居 / 契約期間 2024年6月上旬 / 2年

ランドマーク -

駐車場 駐車場無料 / 舗装白線引

入居諸条件備考

諸費用及び、契約に要する費用は別途打合せ/契約更新時、更新料20,000円を頂戴します。/シャーメゾンライフSUPPORT24(月額880円税込)にご加入いただきます。/上記入居諸条件以外に、退去クリーニング費用(初回契約時)68,200円(税込)が必要です。/火災保険へのご加入が条件となります。\*ご入居中は、借家人賠償責任保険・個人賠償責任保険が付帯された火災保険へのご加入が必要となります。積水ハウス不動産グループでは、万一の事故の際、グループが連携して迅速に対応できる「シャーメゾンライフGUARD」(\*)へのご加入を推奨しております。\*保険契約の取扱代理店は、積水ハウス不動産東北(株)および積水ハウス不動産パートナーズ(株)となります。/積水ハウス不動産パートナーズの保証人不要プラン『らくらくパートナー』にご加入が必要です。[新規契約時]事務手数料:33,000円(税込)、[毎月]保証料:月額賃料等の2%/諸費用及び、契約に要する費用は別途打合せ/更新料:20,000円

※消費税は10%として計算しています。※掲載されている図面・写真等は、作成方法や撮影方法・時期などにより実際とは異なる場合があります。※家具や車などは、配置のイメージであり、賃貸物件に付属していません(家具家電付き等の表示があるものを除く)。

**ポイントがたまる**  
住んでいるだけでポイントが貯まり、  
住替え時に家賃が最大3ヶ月分無料に!

## 新みやぎ農業協同組合北部資産管理センター

TEL:0228-23-2116  
FAX: 0228-23-7082

宮城県栗原市志波姫沼崎堰畑140-2  
免許番号: 宮城県知事(6)第4349号  
所属団体: (公社)宮城県宅地建物取引業協会/東北地区不動産公正取引協議会

取引形態  
仲介