

# Sha Maison

積水ハウス品質のお部屋を シャーメゾン ショップ Shop

J R東北本線

瀬峰駅 バス30分 徒歩7分

モバイルで見る



## 2LDK アパート

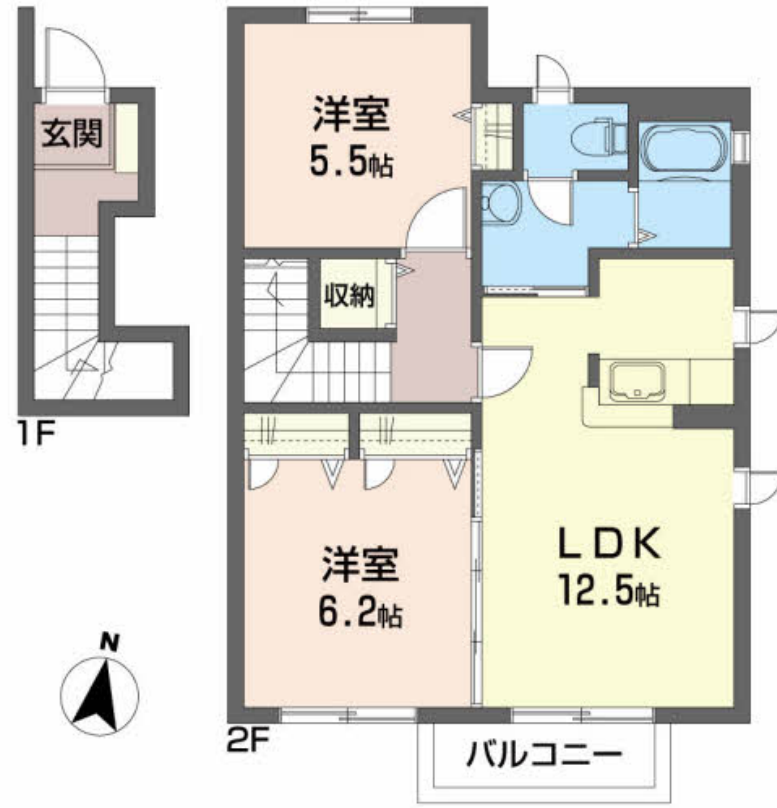
### 家賃 56,000 円

共益費等 3,000 円

敷金 0 ヶ月

礼金 0 ヶ月

礼金 0



この物件の  
オススメ  
ポイント

不在時でも荷物が受け取れる宅配BOX付、駐車場1台付き！2台目もご紹介可能（縦列2、200円税込）退去クリーニング料の他エアコンクリーニング13、200円税込を頂戴いたします。

### この物件についている こだわり設備

- 宅配BOX
- インターネット無料(WiFi付)
- TVモニター付きインターホン
- 給湯設備
- 追い焚き給湯
- 浴室乾燥機
- 洗髪洗面台
- 温水洗浄便座
- エアコン
- 大型収納

駐車場あり/BS/地デジ対応/インターネット無料(Wi-Fi対応)/宅配BOX/LGBTQフレンドリー/高齢者対応可/浴室乾燥機(暖房乾燥)/給湯器(追焚機能付)/バルコニー/ストッカー/モニター付ドアホン/玄関鍵(デジタルロック)/トイレ(洗浄機能付便座)/給湯器(ガス)/シャワー/エアコン/洗髪洗面化粧台/バス・トイレ(セパレート)/洗濯機置場(室内)

物件名 シャーメゾンさくらA 201号室

間取り 2LDK/洋室5.5 洋室6.2 LDK12.5(帖)

アクセス J R東北本線 瀬峰駅 バス30分、築館高校前 バス停 徒歩7分

専有面積 / 向き 61.0㎡/南

所在地 宮城県栗原市築館宮野中央3丁目2-15

築年月 / 構造 2007年2月上旬/軽量鉄骨・2階-2階建

ランドマーク ●薬王堂宮城築館店/距離80m

入居 / 契約期間 2024年5月上旬/2年

駐車場 駐車場空有り/月2200円

入居諸条件備考

諸費用及び、契約に要する費用は別途打合せ/契約更新時、更新料20,000円を頂戴します。/シャーメゾンライフSUPPORT24(月額880円税込)にご加入いただきます。/上記入居諸条件以外に、退去クリーニング費用(初回契約時)68,200円(税込)が必要です。/火災保険へのご加入が条件となります。\*ご入居中は、借家人賠償責任保険・個人賠償責任保険が付帯された火災保険へのご加入が必要となります。積水ハウス不動産グループでは、万一の事故の際、グループが連携して迅速に対応できる「シャーメゾンライフGUARD」(\*)へのご加入を推奨しております。\*保険契約の取扱代理店は、積水ハウス不動産東北(株)および積水ハウス不動産パートナーズ(株)となります。/積水ハウス不動産パートナーズの保証人不要プラン『らくらくパートナー』にご加入が必要です。[新規契約時]事務手数料:33,000円(税込)、[毎月]保証料:月額賃料等の2%/諸費用及び、契約に要する費用は別途打合せ/更新料:20,000円

※消費税は10%として計算しています。※掲載されている図面・写真等は、作成方法や撮影方法・時期などにより実際とは異なる場合があります。※家具や車などは、配置のイメージであり、賃貸物件に付属していません(家具家電付き等の表示があるものを除く)。

**ポイントがたまる**  
住んでいるだけでポイントが貯まり、  
住替え時に家賃が最大3ヶ月分無料に!

## 新みやぎ農業協同組合北部資産管理センター

TEL:0228-23-2116  
FAX: 0228-23-7082

宮城県栗原市志波姫沼崎堰畑140-2  
免許番号: 宮城県知事(6)第4349号  
所属団体: (公社)宮城県宅地建物取引業協会/東北地区不動産公正取引協議会

取引形態  
仲介