

Sha Maison

積水ハウス品質のお部屋を シャーメゾン ショップ Shop

登米市市民バス

バス 佐沼中学校前 下車 徒歩1分

モバイルで見る



2LDK
アパート

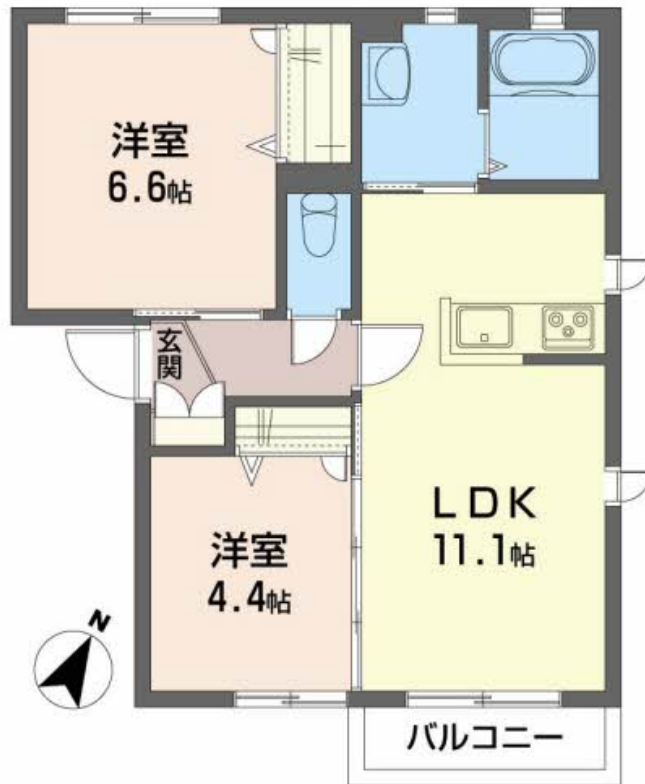
家賃 **60,000 円**

共益費等 **5,000 円**

敷金 **0 ヶ月**

礼金 **0 ヶ月**

礼金 **0**



この物件の
**オススメ
ポイント**

駐車場 1台付き (2台目以降 1台2,200円)
上階からの音を大幅に抑える高遮音床システム「シャイド」を採用/室内のモニターから、訪問者の顔を確認できるインターホンです/各お部屋専...

この物件についている **こだわり設備**

- 高遮音床システム
- TVモニター付きインターホン
- 浴室乾燥機
- 追い焚き給湯
- エアコン
- IHクッキングヒーター
- コンロ
- 給湯設備
- 洗髪洗面台
- 温水洗浄便座
- フローリング付

駐車場あり/高遮音床システム「SHAIDD55」/駐輪場(屋根付き)/VHF・UHF/地デジ対応/消火器/LGBTQフレンドリー/高齢者対応可/IHクッキングヒーター/玄関鍵(デジタルロック)/カラーモニター付ドアホン/給湯器(追焚機能付)/給湯箇所(浴室・台所・洗面所)/バス・トイレ(セパレート)/シャワー/24H換気システム/浴室乾燥機/洗髪洗面化粧台/物干し/トイレ(洗浄機能付便座)/エアコン/クーラースリーブ有/複層ガラス/フローリング/網戸/バルコニー/床下収納庫/ストッカー/下駄箱/火災警報器/洗濯機置場(室内)

積水ハウスの賃貸住宅 シャーメゾン

Sha Maison

物件名 シャーメゾン下角B B202号室

アクセス バス、佐沼中学校前 バス停 徒歩1分

所在地 宮城県登米市迫町佐沼字西館3

ランドマーク ●佐沼中学校/距離240m

間取り 2LDK/LDK11.1 洋室4.4 洋室6.6 (帖)

専有面積 / 向き 50.04㎡ / 南東

築年月 / 構造 2013年6月下旬 / 軽量鉄骨・2階-2階建

入居 / 契約期間 2026年5月下旬 / 2年

駐車場 駐車場空有り / 舗装白線引 / ~月2200円

入居諸条件備考

シャーメゾンライフSUPPORT24(月額1,320円税込)にご加入いただきます。/ご入居にかかる諸費用として、退去クリーニング費用(初回契約時)96,800円(税込)が必要です。/火災保険へのご加入が条件となります。*ご入居中は、借家人賠償責任保険・個人賠償責任保険が付帯された火災保険へのご加入が必要となります。積水ハウス不動産グループでは、万一の事故の際、グループが連携して迅速に対応できる「シャーメゾンイフGUARD」(*)へのご加入を推奨しております。*保険契約の取扱代理店は、積水ハウスシャーメゾンPM東北(株)および積水ハウスシャーメゾンパートナーズ(株)となります。/積水ハウスシャーメゾンパートナーズの保証人不要プラン『らくらくパートナー』に加入が必要です。[新規契約時]事務手数料:33,000円(税込)、[毎月]保証料:月額賃料等の2%/諸費用及びその他契約費用は別途打合せ/更新料:新賃料の1ヶ月分

No.1991564

*消費税は10%として計算しています。*掲載されている図面・写真等は、作成方法や撮影方法・時期などにより実際とは異なる場合があります。*家具や車などは、配置のイメージであり、賃貸物件に付属していません(家具家電付き等の表示があるものを除く)。

ポイントがたまる
住んでいるだけでポイントが貯まり、
住替え時に家賃が最大3ヶ月分無料に!

有限会社シンエイ
TEL:0220-22-6333
FAX: 0220-22-6388

宮城県登米市迫町佐沼字下田中51-9
免許番号: 宮城県知事(10)第2948号
所属団体: (公社)全日本不動産協会宮城県本部/東北地区不動産公正取引協議会

取引形態
仲介